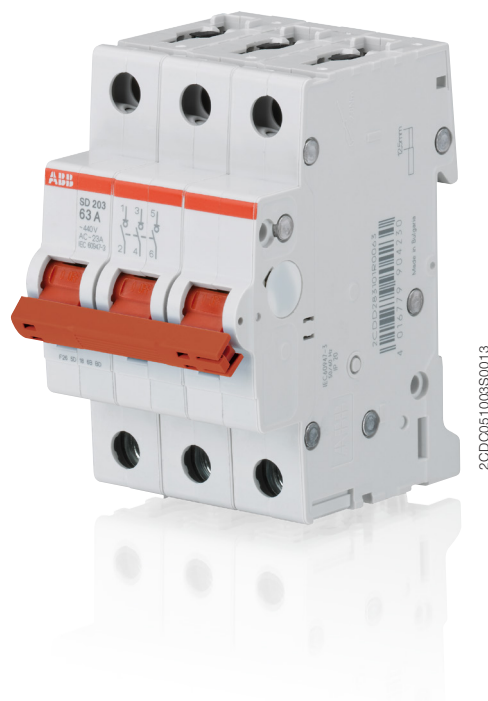


System pro M compact® Lasttrennschalter SD 200



2CDC0051001S0013



2CDC0051003S0013

Mit dem SD 200 wird das bewährte System pro M compact® um eine neue Reihe von Lasttrennschaltern erweitert. Die Baureihe ist in einer 1- bis 4-poligen Ausführung mit Bemessungsströmen von 16 bis 63 A verfügbar und hat Trenneigenschaften nach DIN EN 60947-3.

Die Bemessungsspannung von 253/440 V AC, eine bedingte Kurzschlussfestigkeit von 25 kA, Klemmen mit Hintersteckschutz, eine Schaltstellungsanzeige "Real CPI", sowie volle Kompatibilität mit allen MCB Zubehörteilen machen den SD 200 einzigartig auf seinem Gebiet.

Die Laserbedruckung und das einheitliche Design der Geräte sorgen für ein durchgängiges Erscheinungsbild im Verteiler.

Besondere Eigenschaften

- Trenneigenschaften nach DIN EN 60947-3
- Deutliche Schaltstellungsanzeige in rot/grün ("Real CPI")
- Höchste Leistung bei erhöhter Bemessungsspannung:
25 kA bedingte Kurzschlussfestigkeit bei $U_n = 253/440 \text{ V AC}$ gem. DIN EN 60947-3
- Schutzart IP20 = fingersicher
- 35 mm² Zylinder-Hubklemme mit 2 Klemmstellen für zwei Leiter oder einen Leiter und eine Phasenschiene zur Querverdrahtung
- Unten anbaubarer Hilfsschalter als Zubehör für eine platzsparende Installation oder zur Aufrüstung bestehender Geräte ohne zusätzliche Einbaubreite
- Einheitliches Design mit anderen System pro M compact Reiheneinbaugeräten
- Querverdrahtung mit MCBs oder RCDs mittels Phasenschiene PS
- Dauerhafte GeräteKennzeichnung durch Laserbeschriftung
- Unverlierbare Schrauben mit Kreuzschlitz-Köpfen
- Kompatibilität mit sämtlichen MCB Zubehörteilen
- Approbationen: VDE (weitere beantragt)

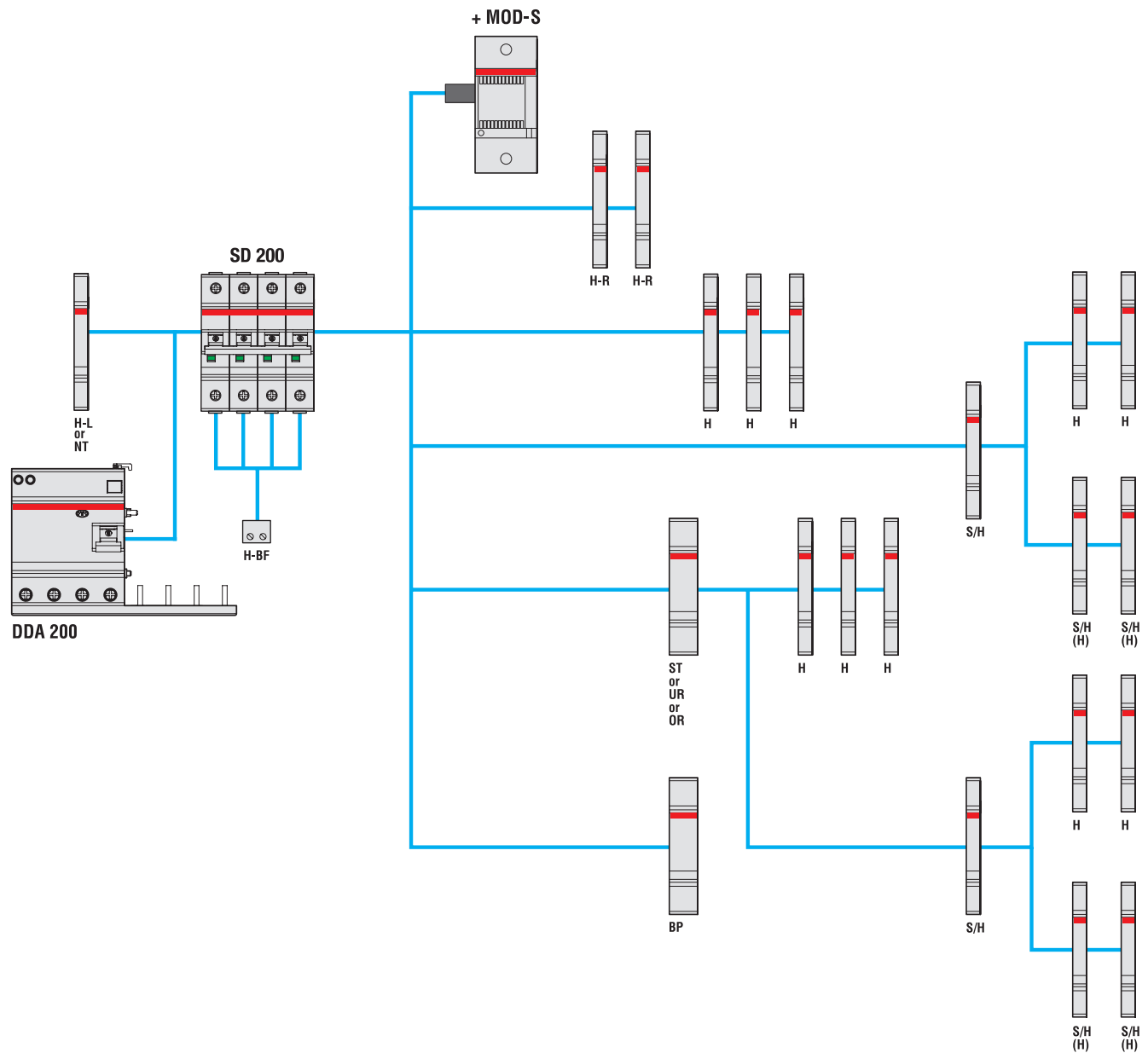
Lasttrennschalter SD 200

Technische Daten

Elektrische Daten	
Bestimmungen	DIN EN 60947-3 (VDE0660-107)
Polzahl	1P, 2P, 3P, 4P
Bemessungsstrom I_n	16 A, 25 A, 32 A, 40 A, 50 A, 63 A
Gebrauchskategorie	AC-23A, DC-21A
Bemessungsspannung U_n	1P: 253 V AC, 60 V DC 2P: 440 V AC, 125 V DC 3...4P: 440 V AC
Bemessungsisolationsspannung U_i	440 V AC
Max. betriebsfrequente wiederkehrende Spannung U_{max}	1P: 266 V AC, 63 V DC 2P: 462 V AC, 131 V DC 3...4P: 462 V AC
Min. Betriebsspannung U_{Bmin}	12 V AC
Bemessungsfrequenz	50/60 Hz, DC
Trenneigenschaften	Ja
Bedingter Bemessungskurzschlussstrom	25 kA in Reihe mit NH 00 ≤ 63 A gG
Überspannungskategorie	III
Verschmutzungsgrad	3
Bemessungsstoßspannungsfestigkeit U_{imp} (1,2/50µs)	4 kV (Prüfspannung 6,2 kV bei NN; 5 kV bei 2.000 m)
Isolationfestigkeit	2 kV (50/60 Hz, 1 min.)
Mechanische Daten	
Gehäuse	Isolierstoff Gruppe I, RAL 7035
Schaltgriff	Isolierstoff Gruppe II, rot, plombierbar
Schaltstellungsanzeige	Am Schaltgriff, I ON / 0 OFF Schaltstellungsanzeige (grün OFF/rot ON)
Schutzart nach EN 60529	IP20 / IP40 im Verteiler mit Abdeckung
Elektrische Lebensdauer	$I_n < 32$ A: 20.000 Schaltspiele (AC), 1.500 Schaltspiele (DC) $I_n \geq 32$ A: 10.000 Schaltspiele (AC), 1.500 Schaltspiele (DC)
Mechanische Lebensdauer	20.000 Schaltspiele
Schockfestigkeit nach IEC/EN 60068-2-27	25 g, 2 Schocks - 13 ms
Vibrationsfestigkeit nach IEC/EN 60068-2-6	5g, 20 Frequenzzyklen bei 5...150...5 Hz bei 0,8 I_n
Klimafestigkeit (feuchte Wärme zyklisch) nach EC/EN 60068-2-30	28 Zyklen mit 55°C/90-96% und 25°C/95-100% [°C/RH]
Umgebungstemperatur	-25 ... +55 °C
Lagertemperatur	-40 ... +70 °C
Installation	
Anschluss	Gegenläufige Zylinder-Hubklemme
Klemme mit Hintersteckschutz	Ja
Zwei Anschlussöffnungen für Leiter und Sammelschiene	Ja
Anschlussquerschnitt für Leiter	35 mm²
Anschlussquerschnitt für Sammelschiene	10 mm²
Anzugsdrehmoment	2,8 Nm
Schraubendreher	No. 2 Pozidrive
Befestigung	Auf Hutschiene 35 mm nach EN 60715 mittels Schnellbefestigung
Gebrauchslage	Beliebig
Entfernung ohne Ausbau der Sammelschiene	Ja
Einspeisung	Beliebig
Maße und Gewicht	
Bauform nach DIN 43880	Baugröße 1
Abmessungen pro Pol (H x T x B)	88 x 69 x 17,5 mm
Gewicht pro Pol	ca. 85 g
Zubehör	
Hilfskontakt	Ja
Signal-/Hilfskontakt	Ja
Arbeitsstromauslöser	Ja
Unterspannungsauslöser	Ja
Motorantrieb	Ja
Vorhängeschloss	Ja
Zulassungen	
CE und RoHS konform	
Zulassungen: VDE	

Lasttrennschalter SD 200

Zubehör



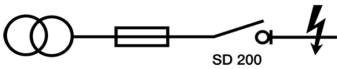
H	Hilfsschalter (Wechselschalter)	MOD-S*	Motorantrieb
S/H	Signal-/Hilfsschalter	H-L	Hilfsschalter-Linksanbau
S/H (H)	Signal-/Hilfsschalter in Verwendung als Hilfsschalter	H-R	Hilfsschalter-Rechtsanbau (2 Schalter)
ST	Arbeitsstromauslöser	H-BF	Hilfsschalter, unten anbaubar (1 für jeden Pol des Sicherungsautomaten)
UR	Unterspannungsauslöser	BP	Mechanisches Auslösemodul
OR	Überspannungsauslöser	NT	Neutraleitertrenner

* Bei Anbau eines Motorantriebs und eines DDA-Blocks in Kombination, ist eine Ferneinschaltung über den Motorantrieb nur möglich, wenn kein FI-Fehler ansteht bzw. der FI-Block eingeschaltet ist. Das Ein- bzw. Wiedereinschalten des FI-Blocks über den Motorantrieb ist nicht möglich und muss manuell erfolgen.

Lasttrennschalter SD 200

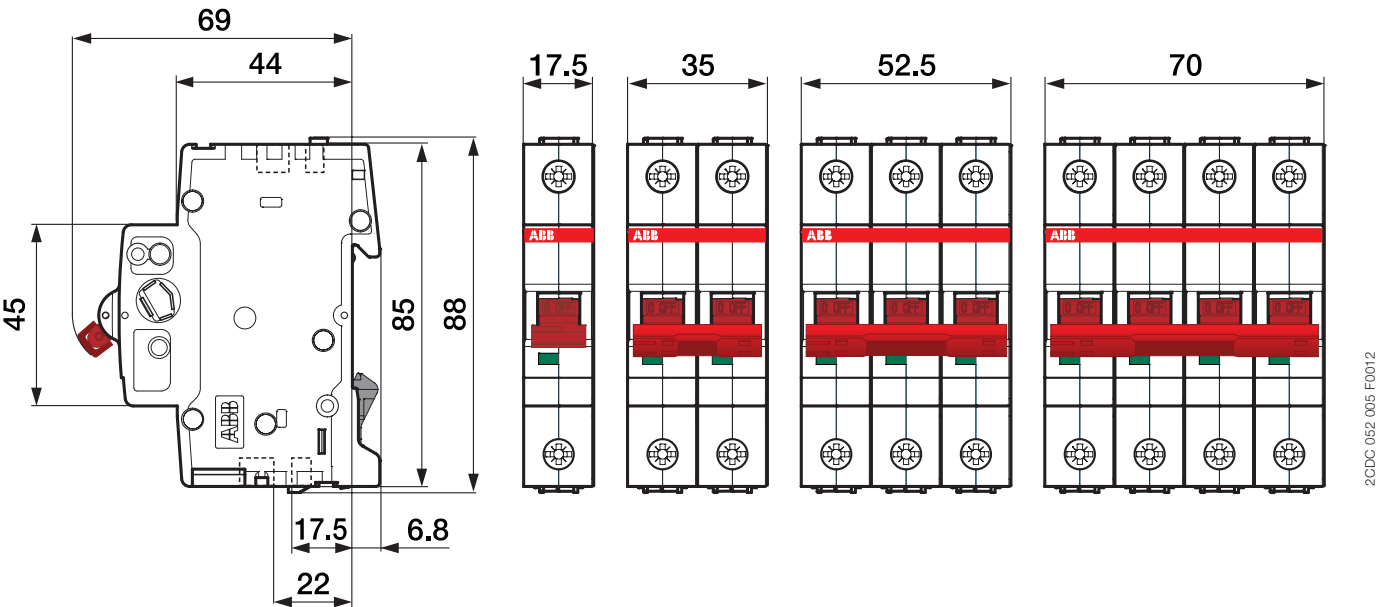
Bedingte Kurzschlussfestigkeit, Maßzeichnung und Anschlussdiagramm

Bedingte Kurzschlussfestigkeit (in kA) in Kombination mit Back-up-Schutz

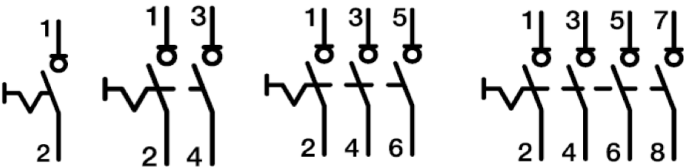


		Einspeiseseite NH00 – gG					
Lastseite	I _n (A)	16	25	32	40	50	63
SD 200	16	25					
	25	25	25				
	32	25	25	25			
	40	25	25	25	25		
	50	25	25	25	25	25	
	63	25	25	25	25	25	25

Maßzeichnung



Anschlussdiagramm

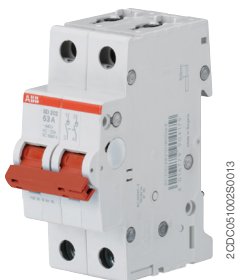


Lasttrennschalter SD 200

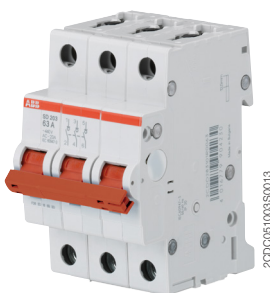
Auswahltabelle



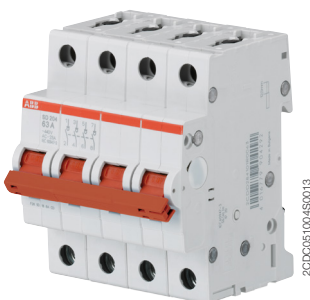
SD 201



SD 202



SD 203



SD 204

Bemessungsstrom: 16 A						
Polzahl	Bemessungs- spannung V AC	Bbn 4016779 EAN	Typ	Bestellnummer	Gewicht 1 St. kg	Verp.- einh. St.
1	253	904063	SD201/16	2CDD281101R0016	0,085	10
2	440	904124	SD202/16	2CDD282101R0016	0,170	5
3	440	904186	SD203/16	2CDD283101R0016	0,255	1
4	440	904247	SD204/16	2CDD284101R0016	0,340	1

Bemessungsstrom: 25 A						
Polzahl	Bemessungs- spannung V AC	Bbn 4016779 EAN	Typ	Bestellnummer	Gewicht 1 St. kg	Verp.- einh. St.
1	253	904070	SD201/25	2CDD281101R0025	0,085	10
2	440	904131	SD202/25	2CDD282101R0025	0,170	5
3	440	904193	SD203/25	2CDD283101R0025	0,255	1
4	440	904254	SD204/25	2CDD284101R0025	0,340	1

Bemessungsstrom: 32 A						
Polzahl	Bemessungs- spannung V AC	Bbn 4016779 EAN	Typ	Bestellnummer	Gewicht 1 St. kg	Verp.- einh. St.
1	253	904087	SD201/32	2CDD281101R0032	0,085	10
2	440	904148	SD202/32	2CDD282101R0032	0,170	5
3	440	904209	SD203/32	2CDD283101R0032	0,255	1
4	440	904261	SD204/32	2CDD284101R0032	0,340	1

Bemessungsstrom: 40 A						
Polzahl	Bemessungs- spannung V AC	Bbn 4016779 EAN	Typ	Bestellnummer	Gewicht 1 St. kg	Verp.- einh. St.
1	253	904094	SD201/40	2CDD281101R0040	0,085	10
2	440	904155	SD202/40	2CDD282101R0040	0,170	5
3	440	904216	SD203/40	2CDD283101R0040	0,255	1
4	440	904278	SD204/40	2CDD284101R0040	0,340	1

Bemessungsstrom: 50 A						
Polzahl	Bemessungs- spannung V AC	Bbn 4016779 EAN	Typ	Bestellnummer	Gewicht 1 St. kg	Verp.- einh. St.
1	253	904100	SD201/50	2CDD281101R0050	0,085	10
2	440	904162	SD202/50	2CDD282101R0050	0,170	5
3	440	904223	SD203/50	2CDD283101R0050	0,255	1
4	440	904285	SD204/50	2CDD284101R0050	0,340	1

Bemessungsstrom: 63 A						
Polzahl	Bemessungs- spannung V AC	Bbn 4016779 EAN	Typ	Bestellnummer	Gewicht 1 St. kg	Verp.- einh. St.
1	253	904117	SD201/63	2CDD281101R0063	0,085	10
2	440	904179	SD202/63	2CDD282101R0063	0,170	5
3	440	904230	SD203/63	2CDD283101R0063	0,255	1
4	440	904292	SD204/63	2CDD284101R0063	0,340	1

Kontakt

ABB STOTZ-KONTAKT GmbH

Postfach 10 16 80
69006 Heidelberg, Deutschland
Telefon: +49 (0) 6221 7 01-0
Telefax: +49 (0) 6221 7 01-13 25
E-Mail: info.desto@de.abb.com

www.abb.de/stotzkontakt

Hinweis:

Technische Änderungen der Produkte sowie Änderungen im Inhalt dieses Dokuments behalten wir uns jederzeit ohne Vorankündigung vor. Bei Bestellungen sind die jeweils vereinbarten Beschaffenheiten maßgebend. Die ABB AG übernimmt keinerlei Verantwortung für eventuelle Fehler oder Unvollständigkeiten in diesem Dokument.

Wir behalten uns alle Rechte an diesem Dokument und den darin enthaltenen Gegenständen und Abbildungen vor. Vervielfältigung, Bekanntgabe an Dritte oder Verwertung seines Inhaltes – auch von Teilen – ist ohne vorherige schriftliche Zustimmung durch die ABB AG verboten.

Copyright© 2013 ABB
Alle Rechte vorbehalten

Druckschrift Nummer 2CDC 441 015 D010 (06/13-pdf)