

Datendosen LCS²

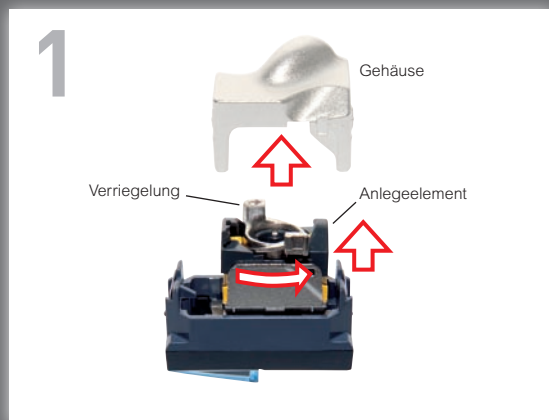
Der richtige Anschluss mit den neuen Datendosen von Legrand

SO SPAREN SIE MONTAGEZEIT

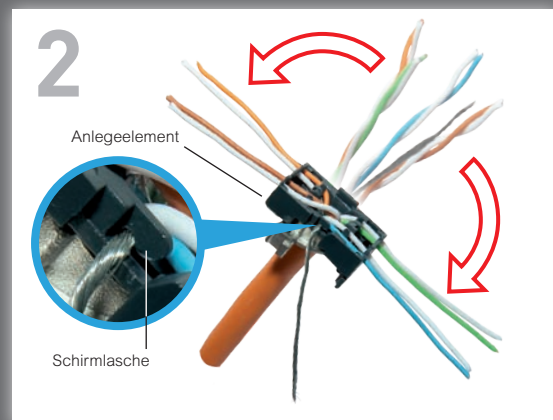
- Innovative automatische Anschluss Technik.
- Selbstschneidende Klemmen ohne Anlegewerkzeug.
- Einfache Handhabung durch abnehmbares Anlegeelement.
- Geschirmte Ausführung bis KAT6A.
- Beschriftungsfeld und Staubschutzabdeckung.
- Datendosen des modularen Schalterprogramms Mosaic optimal für Bodendosen und Brüstungskanäle (22,5 x 45 mm).



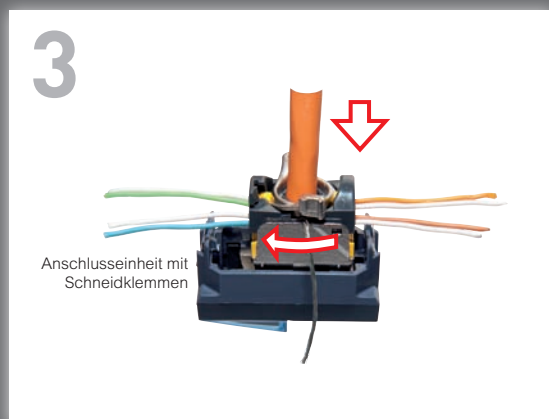
Einfache Montage



- Gehäuse abnehmen
- Anschlusseinheit durch Linksdrehung entriegeln und Anlegeelement abnehmen



- Kabel abisolieren, Folienschirm abschneiden und Geflechschirm verdrehen
- Adern NICHT abisolieren, laut Farbkennzeichnung auflegen und den Geflechschirm in die Schirmflasche einhängen



- Anlegeelement und Anschlusseinheit zusammenführen
- Anschlusseinheit durch Rechtsdrehung verriegeln – die selbstschneidenden Klemmen verbinden so Adern und Schirm mit der Anschlusseinheit



- Überstehende Adern abschneiden
- Gehäuse aufsetzen