



Schulungsprogramm

# BBC Cellpack Training Center

Seminare und Trainings in Nieder- und Mittelspannung –  
für Experten von Experten

**We connect your energy**  
[www.cellpack.com](http://www.cellpack.com)



## Seminare, Schulungen & Trainings

BBC Cellpack Electrical Products sieht sich als verantwortungsbewusster Hersteller darüber hinaus in der Pflicht, Installateure für eine saubere und korrekte Montage zu sensibilisieren. Wissen, als wichtigstes Kapital zur Gewährleistung einer dauerhaft funktionssicheren Stromversorgung und die entsprechende Kompetenzübertragung, darauf baut das ganzheitliche Schulungskonzept des BBC Cellpack Training Centers auf.

## Sehr geehrte Partnerinnen und Partner,

die Energieversorgung und -übertragung steht und fällt mit der Qualität des gesamten Systemverbundes, der keine Schwachstellen verzeiht. Daher stehen bei der Entwicklung und Produktion unserer hochwertigen Kabelverbindungssysteme und Zubehör für die Nieder- und Mittelspannung zu jeder Zeit höchste Betriebs- und Funktionssicherheit bei gleichzeitig einfacher Montage im Fokus. Die Vielfalt an Erkenntnissen für unsere Produktentwicklungen verdanken wir der engen Zusammenarbeit mit Anwendern. Daraus ist eine einzigartige Expertise entstanden, auf die unsere Kunden und Partner seit über 50 Jahren vertrauen.

Um die Sicherheit im hochkomplexen technischen Netz aus Stromerzeugung, -umwandlung, -übertragung und -verteilung zu gewährleisten, ist die Qualifikation des Einzelnen ein entscheidender Erfolgsfaktor, denn eine langfristig effiziente und zuverlässige Energieversorgung erfordert fundiertes Know-how, nicht nur bei der Entwicklung und Herstellung, sondern ebenso bei der korrekten Installation.

Dieses Fachwissen teilen wir gerne mit Ihnen und Ihrem Team – weltweit, praxisorientiert und zielgerichtet. Mit dem BBC Cellpack Training Center bieten wir Ihnen Schulungen und Wissen direkt vom Hersteller zu Produkten, Technologien, Anwendungen und optimaler Verarbeitung. So können Sie unsere Lösungen zu Ihrem maximalen Nutzen einsetzen.

Diese Broschüre stellt unser Standard-Schulungsprogramm in unserem BBC Cellpack Training Center in Waldshut-Tiengen, Deutschland, vor. Diese Schulungen können bei Bedarf gerne auch bei Ihnen vor Ort stattfinden. Durch einen größtmöglichen Praxisbezug, Übungen mit aktuellen Produkten von BBC Cellpack, umfangreichen Unterrichtsmaterialien und einem abgestimmten Lernkonzept erweitern Sie Ihre technische Kompetenz oder frischen vorhandenes Wissen auf. Ausgebildete und praxiserprobte Trainer garantieren maximalen Lernerfolg zu einem optimalen Preis-Leistungs-Verhältnis. Auf unserer Webseite erfahren Sie die aktuellen Schulungstermine des BBC Cellpack Training Centers.

Gerne sind wir aber auch Ihr Partner bei individuellen Schulungen. Hierbei können wir besonders auf Ihre Bedürfnisse, Herausforderungen und Fragestellungen eingehen. Sprechen Sie uns an!

Wir freuen uns darauf, Sie in unserem BBC Cellpack Training Center in Waldshut-Tiengen oder bei Ihnen direkt vor Ort zu begrüßen!

Ihr Matthias Gantert



Leiter Anwendungstechnik und BBC Cellpack Training Center





## Mehr Know-how mit Strategie

### Das BBC Cellpack Training Center Konzept

Wissenstransfer von jahrelangem Know-how in Verbindung mit praktischem Training – im modular aufgebauten Konzept des BBC Cellpack Training Centers am Hauptproduktionsstandort in Waldshut-Tiengen, Deutschland, finden Sie für jedes Bedürfnis die richtige Schulung. Je nach Lernziel wird das Programm passgenau zugeschnitten. Gewinnen Sie den entscheidenden Vorsprung im Markt und nutzen Sie die vielfältigen Möglichkeiten unserer hochwertigen Seminare.

#### Werkstatt



##### Praxis unter Idealbedingungen

Eine vollausgestattete Werkstatt bietet optimale Montage- und Lernbedingungen für die Teilnehmenden. Für das praktische Training stehen u. a. Werkbänke mit Schraubstöcken und genügend Produktmuster zur Verfügung. Perfektionieren Sie Ihre Fähigkeiten unter fachmännischer Anleitung mit vielen praktischen Tipps.

#### Praxis-Baustelle



##### Realitätsnah trainieren

Auf einer Gesamtfläche von 117 m<sup>2</sup> wird der Baustellenalltag simuliert. Mittelpunkt ist die vollständige Schaltanlage mit integriertem 24 kV-Transformator und dazugehörigem Nieder- bzw. Mittelspannungsschaltfeld. Des Weiteren stehen Kabelmasten sowie Kabelschächte für einen größtmöglichen Praxisbezug zur Verfügung.

#### Showroom



##### Sehen und verstehen

Viele Exponate und Produkte verzahnen Theorie und Praxis. Schautafeln und technische Illustrationen, im Boden eingebaute Nieder- sowie Mittelspannungsmuffen und eine Trafostation verdeutlichen den Aufbau sowie die Anwendung. Die Schulungsinhalte werden stetig an neue Entwicklungen angepasst und erweitert.



# ✓ maximaler Lernerfolg ✓

## Erfahren + Anwenden + Verstehen

### Schulungsraum

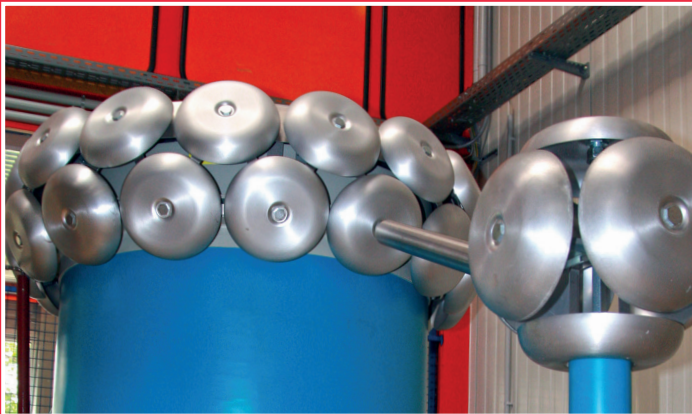


#### Interaktiver Austausch unter Experten

Unsere Referenten vermitteln Ihnen aktuelle Kenntnisse, die Sie auf Ihr Tätigkeitsgebiet übertragen und damit erfolgreicher und effizienter arbeiten können. Themen sind u. a.:

- Kabelaufbau und -funktionen
- Kabelvorbereitung und Werkzeuge
- Produktdetails, Vorteile und Anwendung
- Produktmontage

### Werksführungen



#### Exklusive Einblicke hinter die Kulissen

Am Hauptproduktionsstandort Waldshut-Tiengen erhalten Sie direkte Einblicke in die Herstellung und Prüfung von Kabelgarnituren. Die Werksführungen ziehen sich durch verschiedene Produktionsbereiche, die Schrumpfschlauch- und Gießharzproduktion sowie unsere Hochspannungs- und Materiallabore.

### Schulungsmobil



#### Know-how on the road

Das neue Schulungsmobil bringt Wissen und Erfahrung direkt zu Ihnen. Es enthält eine komplett ausgerüstete Werkstatt mit der das Trainerteam Monteure an Ihrem Unternehmensstandort oder direkt auf Ihrer aktuellen Baustelle unterstützt und praktische Produktschulung vor Ort betreibt. So wird wichtiges Insider-Wissen unter realen Bedingungen vermittelt.

## Von A wie Anmeldung bis Z wie Zertifikat

### Das Wichtigste auf einen Blick



#### Seminarleitung

Matthias Gantert  
Tel.: +49 7741 6007 0  
ep.techsupport@cellpack.com

#### Anschrift

BBC Cellpack GmbH  
Carl-Zeiss-Straße 20  
79761 Waldshut-Tiengen

#### Anmeldung

Sie haben die Möglichkeit, sich per E-Mail für eine Schulung anzumelden. Nutzen Sie hierzu das Formular auf unserer Webseite oder in dieser Broschüre. Anschließend erhalten Sie von uns eine schriftliche Bestätigung mit allen relevanten Daten und weiterführenden Informationen per Email.

#### BBC Cellpack Training Center Team

Unsere kompetenten Mitarbeiterinnen und Mitarbeiter beraten Sie gerne und sind Ihre Ansprechpartner zu allen Fragen der Seminarorganisation.

#### Individuelle Schulungen vor Ort

Gerne besuchen wir Sie vor Ort und führen bei Ihnen eine unserer Schulungen oder ein maßgeschneidertes Training durch. Nehmen Sie mit unserer Seminarleitung direkt Kontakt auf oder senden Sie uns das Anfrageformular für Individualschulungen per E-Mail zu.

#### Kleidung

Da unsere Trainings viel Praxis enthalten, empfehlen wir bequeme und robuste Kleidung, vor allem für den Einsatz auf der Praxis-Baustelle. Das Mitbringen der persönlichen Schutzausrüstung (PSA) ist erforderlich.

#### Standard-Schulungen

Unsere didaktisch aufgebauten Standard-Schulungen finden an unserem Hauptproduktionsstandort in Waldshut-Tiengen statt. Neben den idealen Schulungsvoraussetzungen unseres BBC Cellpack Training Centers profitieren Sie von einem optimalen Preis-Leistungs-Verhältnis.

#### Teilnehmer

Unsere Schulungen eignen sich für Monteure, Fachkräfte und Auszubildende mit entsprechenden Vorkenntnissen in den Bereichen Kabelaufbau und Energieversorgung.

#### Termine

Über aktuelle Termine informieren Sie sich bitte entweder telefonisch, per E-Mail oder auf unserer Webseite. Können Sie an keinem der angebotenen Termine teilnehmen? Kein Problem – gerne vereinbaren wir mit Ihnen einen individuellen Zusatztermin.

#### Unterkunft

Gerne unterstützen wir Sie bei der Suche nach einem Hotelzimmer in der Nähe unseres Schulungszentrums. Die Hotelkosten rechnen Sie direkt mit dem Hotel ab.

#### Veranstaltungsort Waldshut-Tiengen

Wir führen die Standard-Seminare in Waldshut-Tiengen, durch. Optimale Lern- und Praxisbedingungen sorgen an unserem Lernzentrum für den maximalen Wissensvorsprung.

#### Weitere Informationen auf unserer Webseite

Alle aktuellen Termine, weitere Informationen zu unseren Produkten und Seminaren finden Sie auf unserer Webseite unter [www.cellpack.com](http://www.cellpack.com)

#### Werkzeuge

In unserem bestens ausgestatteten BBC Cellpack Training Center stehen alle benötigten Werkzeuge zur Verfügung. Gerne können Sie bei Bedarf und nach vorheriger Abklärung mit unserer Seminarleitung Ihr eigenes Equipment mitbringen.

#### Zertifikat

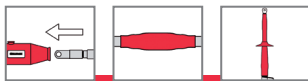
Selbstverständlich erhalten Sie nach dem Seminar ein Teilnahmezertifikat.



## Unser Angebot

### Seminarübersicht

<b>Modul 1</b>		Mittelspannung	Anwendung von Warmschrumpf- und Stecktechnik auf Kunststoffkabel	8
<b>Modul 2</b>		Mittelspannung	Anwendung von Aufschiebetechnik auf Kunststoffkabel	9
<b>Modul 3</b>		Mittelspannung	Anwendung von Steckanschlüssen auf Kunststoffkabel	10
<b>Modul 4</b>		Mittelspannung	Anwendung von Warmschrumpftechnik auf Papier-Gürtelkabel	11
<b>Modul 5</b>		Mittelspannung	Anwendung von Warmschrumpftechnik auf 3-Bleimantelkabel	12
<b>Modul 6</b>		Mittelspannung	Anwendung von Warmschrumpftechnik auf Höchstädterkabel	13
<b>Modul 7</b>		Niederspannung	Anwendung von Warmschrumpf-, Gießharz- und Geltechnik	14



## Modul 1

### Anwendung von Warmschrumpf- und Stecktechnik auf Kunststoffkabel



✓ In der eintägigen Schulung erlernen Sie die Grundtechniken der Kabelvorbereitung mit professionellen Werkzeugen und die Montage von Verbindungsmuffen, Endverschlüssen und T-Steckern 630A.



#### Inhalte

- Theoretische Einführung: Kabelaufbau, Feldsteuerung und Produkte
- Kabelvorbereitung: Kunststoffkabel NA2XS2Y 1 x 150 mm<sup>2</sup> 24 kV
- Praktische Montage: Warmschrumpf-Hybrid-Endverschluss CHESK-I 24 kV 95-240
- Praktische Montage: Warmschrumpf-Hybrid-Verbindungs-muffe CHMSV 24 kV 95-240
- Praktische Montage: Celllux Kabelsteckanschluss CTS 630A 24 kV 95-240



#### Teilnehmerzahl

3 - 6 Personen



#### Ihr Nutzen

Sie gewinnen fundierte Anwenderkenntnisse über den Grundaufbau von Hybrid-Garnituren und einem Steckertyp, das Prinzip der verwendeten Materialien sowie die Schritte der Installation.

#### Dauer

1 Tag jeweils 08:00 - 17:00 Uhr

#### Teilnahmegebühr

auf Anfrage

#### Termine

Siehe Seminar kalender auf:

[www.cellpack.com](http://www.cellpack.com)

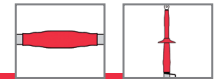
Gerne passen wir diese Veranstaltung Ihren individuellen Bedürfnissen an.

#### Leistungen inklusive

- Produktunterlagen und -material als Handout
- Schulungszertifikat
- Mittagessen und Getränke

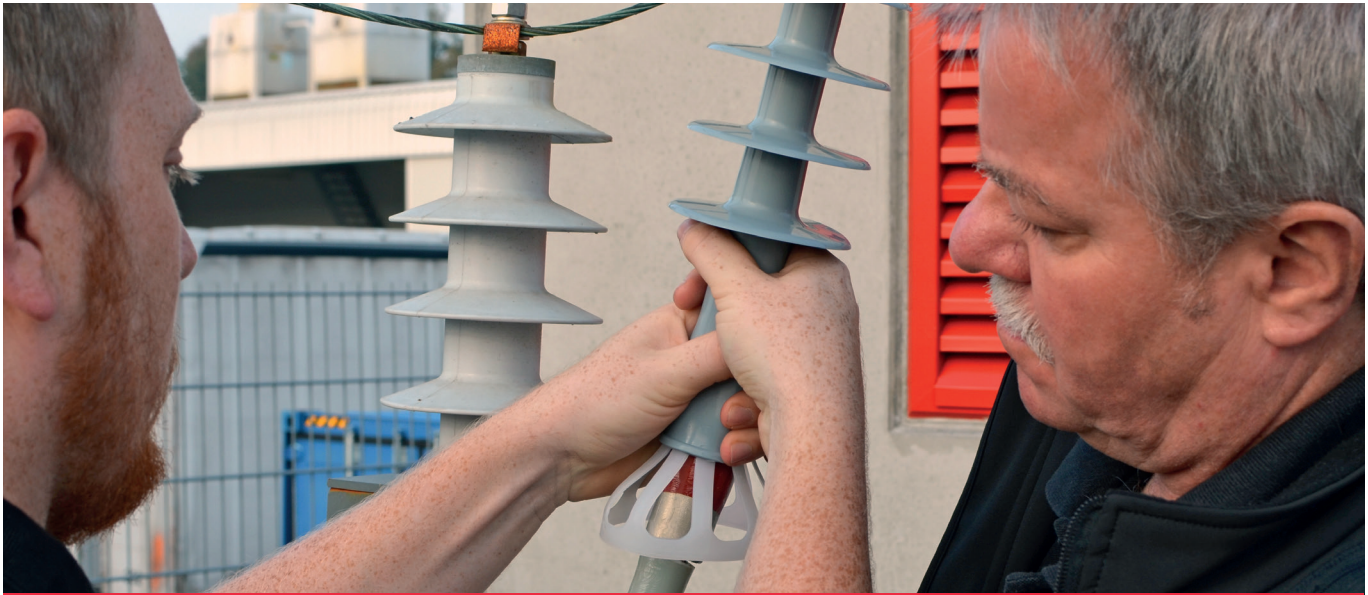






## Modul 2

### Anwendung von Aufschiebetechnik auf Kunststoffkabel



- ✓ Innerhalb eines Tages erfahren Sie die korrekte Montage von Endverschlüssen und zwei Verbindungsmuffen sowie die Grundtechniken der Kabelvorbereitung mit professionellen Werkzeugen.



#### Inhalte

- Theoretische Einführung:  
Kabelaufbau, Feldsteuerung und Produkte
- Kabelvorbereitung: Kunststoffkabel NA2XS2Y 1 x 150 mm<sup>2</sup> 24 kV
- Praktische Montage: Contrax Innenraum-Endverschluss  
CAESK-I 24 kV 120-240
- Praktische Montage: Compax Verbindungsmuffe  
CKM 24 kV 95-240
- Praktische Montage: Contrax Verbindungsmuffe  
CAMSV 24 kV 95-300



#### Teilnehmerzahl

3 - 6 Personen



#### Ihr Nutzen

Sie verstehen den Grundaufbau der Contrax- und Compax-Technologien und können die Montage professionell und routiniert durchführen.

#### Dauer

1 Tag jeweils 08:00 - 17:00 Uhr

#### Teilnahmegebühr

auf Anfrage

#### Termine

Siehe Seminarkalender auf:

[www.cellpack.com](http://www.cellpack.com)

Gerne passen wir diese Veranstaltung Ihren individuellen Bedürfnissen an.

#### Leistungen inklusive

- Produktunterlagen und -material als Handout
- Schulungszertifikat
- Mittagessen und Getränke





## Modul 3

### Anwendung von Steckanschlüssen auf Kunststoffkabel



✓ Im Laufe des Trainingstages montieren Sie Winkelstecker 250A sowie Stecker 400A und Koppelstecker 630A. Darüber hinaus erlernen Sie die Grundtechniken der Kabelvorbereitung.



#### Inhalte

- Theoretische Einführung:  
Kabelaufbau, Feldsteuerung und Produkte
- Kabelvorbereitung: Kunststoffkabel NA2XS2Y 1 x 150 mm<sup>2</sup> 24 kV
- Praktische Montage: Cellplux Winkel-Kabelsteckanschluss  
CWS 250A 24 kV 70-150
- Praktische Montage: Cellplux Winkel-Kabelsteckanschluss  
CWS 400A 24 kV 95-240
- Praktische Montage: Cellplux Koppelsteckanschluss  
CTKS 630A 24 kV 95-240



#### Teilnehmerzahl

3 - 6 Personen



#### Ihr Nutzen

Während des Trainings erlernen Sie die korrekte Montage verschiedener Steckertypen der Cellplux-Technologie und können dieses Wissen direkt in die Praxis umsetzen.

#### Dauer

1 Tag jeweils 08:00 - 17:00 Uhr

#### Teilnahmegebühr

auf Anfrage

#### Termine

Siehe Seminarkalender auf:

[www.cellpack.com](http://www.cellpack.com)

Gerne passen wir diese Veranstaltung Ihren individuellen Bedürfnissen an.

#### Leistungen inklusive

- Produktunterlagen und -material als Handout
- Schulungszertifikat
- Mittagessen und Getränke







## Modul 4

### Anwendung von Warmschrumpftechnik auf Papier-Gürtelkabel



✓ In diesem Seminar erlernen Sie neben der Kabelvorbereitung die Montage einer Übergangsmuffe von Papier-Gürtelkabel auf Kunststoffkabel.



#### Inhalte

- Theoretische Einführung:  
Kabelaufbau, Feldsteuerung und Produkte
- Kabelvorbereitung: Kunststoffkabel NA2XS2Y 1 x 150 mm<sup>2</sup>  
12kV und Papier-Gürtelkabel z. B. NAKBA 12 kV
- Praktische Montage: Hybrid-Übergangsmuffe für Gürtelkabel  
CHMPRSV3-1 17 kV 95-240



#### Teilnehmerzahl

3 - 6 Personen



#### Voraussetzung

Ein Papier-Gürtelkabel z. B. NAKBA 12 kV ist durch den Teilnehmer zur Verfügung zu stellen.\*



#### Ihr Nutzen

Papier-Gürtelkabel auf Kunststoffkabel: Sie erlernen die funktions-sichere Verbindung einer Hybrid-Übergangsmuffe und verstehen das Prinzip der verwendeten Materialien.

#### Dauer

1 Tag jeweils 08:00 - 17:00 Uhr

#### Teilnahmegebühr

auf Anfrage

#### Termine

Siehe Seminarkalender auf:

[www.cellpack.com](http://www.cellpack.com)

Gerne passen wir diese Veranstaltung Ihren individuellen Bedürfnissen an.

#### Leistungen inklusive

- Produktunterlagen und -material als Handout
- Schulungszertifikat
- Mittagessen und Getränke

*\* Das Material kann nach Rücksprache vorab an die BBC Cellpack GmbH gesendet werden. Gerne sind wir auch bei der Beschaffung der Kabel behilflich.*





## Modul 5

### Anwendung von Warmschrumpftechnik auf 3-Bleimantelkabel



✓ Erwerben Sie in diesem eintägigen Seminar die Fertigkeiten der Kabelvorbereitung sowie die Montage einer Übergangsmuffe von 3-Bleimantelkabel auf Kunststoffkabel.



#### Inhalte

- Theoretische Einführung:  
Kabelaufbau, Feldsteuerung und Produkte
- Kabelvorbereitung: Kunststoffkabel NA2XS2Y 1 x 150 mm<sup>2</sup> 24 kV und 3-Bleimantelkabel z. B. NAEKBA 24 kV
- Praktische Montage: Hybrid-Übergangsmuffe für 3-Bleimantelkabel CHMP(3Pb)SV3-1 24 kV 95-240



#### Teilnehmerzahl

3 - 6 Personen



#### Voraussetzung

Ein 3-Bleimantelkabel z. B. NAEKBA 24 kV ist durch den Teilnehmer zur Verfügung zu stellen.\*



#### Ihr Nutzen

3-Bleimantelkabel auf Kunststoffkabel: Sie erlernen die funktions-sichere Verbindung einer Hybrid-Übergangsmuffe und verstehen das Prinzip der verwendeten Materialien.



#### Dauer

1 Tag jeweils 08:00 - 17:00 Uhr

#### Teilnahmegebühr

auf Anfrage

#### Termine

Siehe Seminarkalender auf:

[www.cellpack.com](http://www.cellpack.com)

Gerne passen wir diese Veranstaltung Ihren individuellen Bedürfnissen an.

#### Leistungen inklusive

- Produktunterlagen und -material als Handout
- Schulungszertifikat
- Mittagessen und Getränke

\* Das Material kann nach Rücksprache vorab an die BBC Cellpack GmbH gesendet werden. Gerne sind wir auch bei der Beschaffung der Kabel behilflich.





## Modul 6

### Anwendung von Warmschrumpftechnik auf Höchstädterkabel



✓ In diesem eintägigen Training montieren Sie eine Übergangsmuffe von Höchstädterkabel auf Kunststoffkabel und erlernen die effiziente Kabelvorbereitung.



#### Inhalte

- Theoretische Einführung: Kabelaufbau, Feldsteuerung und Produkte
- Kabelvorbereitung: Kunststoffkabel NA2XS2Y 1 x 150 mm<sup>2</sup> 24 kV und Höchstädterkabel z. B. NAHKBA 24 kV
- Praktische Montage: Hybrid-Übergangsmuffe für Höchstädterkabel CHMP(H)SV3-1 24 kV 95-240



#### Teilnehmerzahl

3 - 6 Personen



#### Voraussetzung

Ein Höchstädterkabel z. B. NAHKBA 24 kV ist durch den Teilnehmer zur Verfügung zu stellen.\*



#### Ihr Nutzen

Höchstädterkabel auf Kunststoffkabel: Sie erlernen die funktions-sichere Verbindung einer Hybrid-Übergangsmuffe und verstehen das Prinzip der verwendeten Materialien.



#### Dauer

1 Tag jeweils 08:00 - 17:00 Uhr

#### Teilnahmegebühr

auf Anfrage

#### Termine

Siehe Seminarkalender auf:

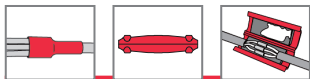
[www.cellpack.com](http://www.cellpack.com)

Gerne passen wir diese Veranstaltung Ihren individuellen Bedürfnissen an.

#### Leistungen inklusive

- Produktunterlagen und -material als Handout
- Schulungszertifikat
- Mittagessen und Getränke

*\* Das Material kann nach Rücksprache vorab an die BBC Cellpack GmbH gesendet werden. Gerne sind wir auch bei der Beschaffung der Kabel behilflich.*



## Modul 7

### Anwendung von Warmschrumpf-, Gießharztechnik auf Niederspannungskabeln



Während des eintägigen Trainings erlernen Sie die Regeln zur sauberen sowie sicheren Verarbeitung von Warmschrumpf-, Gießharz- bzw. Gelprodukten und montieren solche Kabelgarnituren.



#### Inhalte

- Theoretische Einführung: Kabelaufbau, Verbindungstechnik, Isoliermaterialien und Produkte
- Kabelvorbereitung z.B.: NYY
- Praktische Montage: Warmschrumpf-Verbindungs-muffe SMHSV4 50-150
- Praktische Montage: Gießharz-Verbindungs-muffe M14 V
- Praktische Montage: Gel-Verbindungs-muffe EASYCELL® EASY 3 V



#### Teilnehmerzahl

3 - 6 Personen



#### Ihr Nutzen

Sie erlernen die funktionssichere Montage von Verbindungsmuffen dreier verschiedener Technologien und verstehen den Kabelaufbau von Niederspannungskabeln.

#### Dauer

1 Tag jeweils 08:00 - 17:00 Uhr

#### Teilnahmegebühr

auf Anfrage

#### Termine

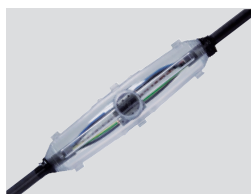
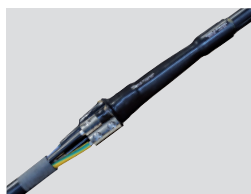
Siehe Seminarkalender auf:

[www.cellpack.com](http://www.cellpack.com)

Gerne passen wir diese Veranstaltung Ihren individuellen Bedürfnissen an.

#### Leistungen inklusive

- Produktunterlagen und -material als Handout
- Schulungszertifikat
- Mittagessen und Getränke





Sie haben sich entschieden?  
Anmeldung für Modul-Schulungen

Bitte senden Sie uns das ausgefüllte Formular per Post oder E-Mail:



BBC Cellpack GmbH  
Carl-Zeiss-Straße 20  
79761 Waldshut-Tiengen



ep.techsupport@cellpack.com

Angaben Modul-Schulungen

Schulung	<input type="checkbox"/> Modul 1	<input type="checkbox"/> Modul 2	<input type="checkbox"/> Modul 3	<input type="checkbox"/> Modul 4
	<input type="checkbox"/> Modul 5	<input type="checkbox"/> Modul 6	<input type="checkbox"/> Modul 7	

Termin \_\_\_\_\_

Alle Termine und Kurse finden Sie auf [www.cellpack.com](http://www.cellpack.com)

Angaben zum auftraggebenden Unternehmen (Rechnungsanschrift)

Firma \_\_\_\_\_

Ansprechpartner \_\_\_\_\_

Anschrift \_\_\_\_\_

E-Mail \_\_\_\_\_

Telefon \_\_\_\_\_

Fax \_\_\_\_\_

Angaben Seminarteilnehmer

Teilnehmer (Name, Vorname)	Position / Funktion	E-Mail	Telefon
_____	_____	_____	_____
_____	_____	_____	_____
_____	_____	_____	_____
_____	_____	_____	_____
_____	_____	_____	_____

Diese Anmeldung erfolgt entsprechend den Teilnahmebedingungen und Gebühren des aktuell gültigen Schulungskataloges, welche wir hiermit anerkennen. Die Teilnahmegebühr überweisen wir nach Erhalt der Rechnung mit Angabe der Rechnungsnummer. Die Teilnahmebedingungen des BBC Cellpack Training Centers erkennen wir hiermit verbindlich an.

Datum \_\_\_\_\_ Unterschrift / Stempel \_\_\_\_\_



## Mehr Wissen – egal wann, egal was, egal wo Schulungen bei Ihnen vor Ort

Sie entscheiden die Inhalte und die Örtlichkeit – wir kümmern uns um den Rest. Gerne führen wir unsere Modulschulungen oder auch Trainings nach Maß bei Ihnen vor Ort durch. Nehmen Sie hierzu mit unserer Seminarleitung direkt Kontakt auf oder senden Sie uns das Anfrageformular für Individualschulungen per Post oder E-Mail zu.

### Standardmodule vor Ort

**Inhalte:**

Wählen Sie ein oder mehrere Standard Module Ihrer Wahl. Vor Ort gehen wir auf Ihre besonderen Bedürfnisse ein.

**Teilnehmerzahl:** mind. 3 Teilnehmer

**Kosten:**

auf Anfrage

**Unterkunft Referenten:**

Die Unterbringungskosten für die Referenten in angemessener Höhe sind durch den Kunden zu tragen.

### Kundenindividuelle Schulungen

**Inhalte:**

In Abstimmung mit Ihnen erarbeiten wir für Sie ein spezifisches und individuelles Schulungskonzept.

**Teilnehmerzahl:** mind. 1 Teilnehmer

**Kosten:**

Individuelle Kalkulation nach Definition der Schulungsinhalte

**Unterkunft Referenten:**

Die Unterbringungskosten für die Referenten in angemessener Höhe sind durch den Kunden zu tragen.

## Checkliste externe Schulungen

Für den reibungslosen Verlauf einer Firmenschulung sind folgende Schulungsbedingungen durch den Auftraggeber zu gewährleisten:

- ✓ **Räumlichkeiten:**  
Bitte stellen Sie in Abhängigkeit der Teilnehmeranzahl einen angemessen großen Raum / witterungsbeständigen Platz mit genügend Arbeitsplätzen (inkl. Befestigungsmöglichkeiten) zur Verfügung.
- ✓ **Equipment / Werkzeuge:**  
Für die praktischen Trainings sind ausreichend Gasbrenner, Gasflaschen, Standardwerkzeuge und Werkzeuge für die Bearbeitung von Mittelspannungskabeln erforderlich.
- ✓ **Produkte und Kabel:**  
Nach Vereinbarung der benötigten Produkte und Kabel sind diese durch den Kunden zu organisieren. Gerne können wir das Material nach Absprache auch zur Verfügung stellen.
- ✓ **Media:**  
Für mögliche theoretische Einheiten muss ein funktionsfähiger Beamer vorhanden sein. Laptops werden durch unsere Trainer mitgebracht.



Sie haben ein besonderes Anliegen?  
Anfrage für Individualschulungen

Kundendaten

Firma		E-Mail	
Name, Vorname		Telefon	
Straße, Nr.		BBC Cellpack Außendienst Mitarbeiter	
PLZ, Ort		(falls bekannt)	

Angaben zur gewünschten Schulung

Art der Schulung	<input type="checkbox"/> Neuschulung	<input type="checkbox"/> Nachschulung		
Sprache	<input type="checkbox"/> Deutsch	<input type="checkbox"/> Englisch		
Kabelart	<input type="checkbox"/> 1-Leiter	<input type="checkbox"/> 4-Leiter	<input type="checkbox"/> Papier	Typ:
	<input type="checkbox"/> 3-Leiter	<input type="checkbox"/> 5-Leiter	<input type="checkbox"/> XLPE	Querschnitt:
Spannungsebene	<input type="checkbox"/> 6/10 (12) kV	<input type="checkbox"/> 12/20 (24) kV	<input type="checkbox"/> 18/30 (36) kV	Andere:
Position	<input type="checkbox"/> Verkäufer	<input type="checkbox"/> Techniker	<input type="checkbox"/> Einkäufer	<input type="checkbox"/> Auszubildender
Produktgruppe	<input type="checkbox"/> Niederspannung	<input type="checkbox"/> Schrumpftechnik	<input type="checkbox"/> Gießharztechnik	<input type="checkbox"/> Geltechnik
	<input type="checkbox"/> Mittelspannung	<input type="checkbox"/> Verbindungsmuffe	<input type="checkbox"/> Endverschluss	<input type="checkbox"/> Übergangsmuffe
	<input type="checkbox"/> Stecker			
Schulungsort	<input type="checkbox"/> BBC Cellpack Waldshut-Tiengen		<input type="checkbox"/> Kunde	
Teilnehmer (Anzahl bzw. Namen)				
Wunschtermin				
Schulungsdauer				

Sonstige Anmerkungen

Datum		Unterschrift / Stempel	
-------	--	------------------------	--



## Stand 01. Dezember 2019

### Teilnahmebedingungen

#### Anmeldung

Mit der Anmeldebestätigung wird die Anmeldung für beide Seiten verbindlich. Im Falle der Überbuchung werden Sie unverzüglich informiert – ein Vertrag kommt in diesem Fall nicht zustande.

#### Datenschutz

Alle im Rahmen von Seminaren der BBC Cellpack GmbH anfallenden personenbezogenen Daten gemäß Seminaranmeldung werden nur zum Zwecke der Abwicklung des Seminars erhoben, verarbeitet und genutzt. Eine Weitergabe an Dritte findet nicht statt. Eine Nutzung zu Werbezwecken erfolgt nur im Rahmen der gesetzlichen Vorgaben. Die Speicherung erfolgt bis auf Widerruf.

#### Haftung

Die Cellpack GmbH haftet nur für Schäden, die mittelbar oder unmittelbar durch die Durchführung des Seminars entstehen, wenn und soweit sie von der Cellpack GmbH vorsätzlich oder grob fahrlässig verursacht worden sind.

#### Seminarinhalt / Ablauf

Der Ablauf des Seminars wird durch das Seminarprogramm bestimmt. Wir behalten uns jedoch das Recht vor, den Inhalt oder die Aufteilung des Seminarstoffes geringfügig zu modifizieren, ohne den Gesamtcharakter des Seminars zu verändern. Der jeweils aktuell gültige und damit verbindliche Stand ist auf unserer Webseite [electricalproducts.cellpack.com](http://electricalproducts.cellpack.com) zu entnehmen.

#### Stornierung durch den Teilnehmer

Zur Fristwahrung muss die Rücktrittserklärung schriftlich per Post oder per E-Mail bei der Cellpack GmbH eingehen. Bitte haben Sie Verständnis, dass wir im Falle einer kurzfristigen Absage wie folgt verrechnen:

- bis 15 Kalendertage vor Seminarbeginn:  
kostenfrei
- ab 14 Kalendertagen vor Seminarbeginn:  
25 % der Seminargebühr
- ab 5 Kalendertagen vor Seminarbeginn:  
50 % der Seminargebühr
- ab 2 Kalendertagen vor Seminarbeginn:  
75 % der Seminargebühr

Sie können Ihre Teilnahmeberechtigung jederzeit kostenfrei auf einen von Ihnen zu benennenden Ersatzteilnehmer übertragen.

#### Stornierung durch die Cellpack GmbH

Wir bitten um Verständnis, dass wir uns die Absage von Schulungen, zum Beispiel bei Ausfall eines Dozenten oder zu geringer Teilnehmerzahl, vorbehalten müssen. Bei Absage erfolgt eine unverzügliche schriftliche Benachrichtigung. Weitergehende Ansprüche sind ausgeschlossen.

#### Teilnahmebestätigung

Über die Teilnahme an der Veranstaltung stellen wir Ihnen eine Teilnahmebescheinigung aus.

#### Urheberrecht

Das schriftliche Begleitmaterial zu den Seminaren ist urheberrechtlich geschützt und darf nicht ohne Einwilligung der Cellpack GmbH vervielfältigt oder verbreitet werden.

#### Widerrufsrecht für Verbraucher

Die Teilnehmer haben das Recht, binnen 14 Tagen ab dem Tag des Vertragsabschlusses ohne Angabe von Gründen den Vertrag zu widerrufen. Um dieses Widerrufsrecht auszuüben, müssen Sie uns mittels einer eindeutigen Erklärung in Schriftform (z. B. Brief oder E-Mail) über Ihren Entschluss, diesen Vertrag zu widerrufen, informieren.

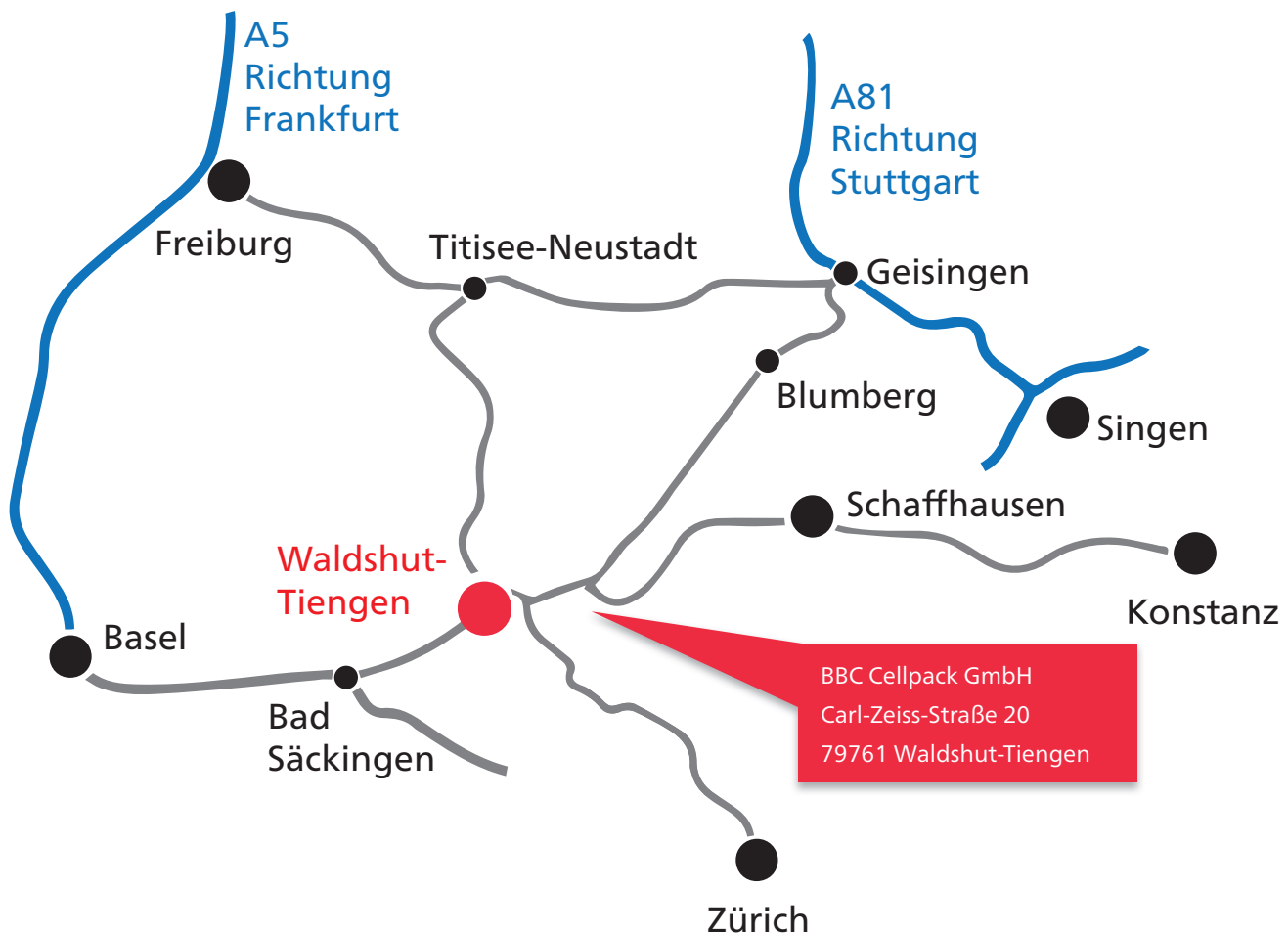
#### Zahlungsbedingungen

Die Teilnahmegebühr wird Ihnen nach der Veranstaltung in Rechnung gestellt. Zahlungen sind innerhalb 30 Kalendertage nach Rechnungsdatum ohne Abzug zu leisten.

## Herzlich willkommen

### Anfahrt

Das BBC Cellpack Training Center befindet sich an unserem Hauptproduktionsstandort in Waldshut-Tiengen. Die südbadische Stadt liegt am Hochrhein in unmittelbarer Nähe der Schweizer Grenze.



#### Mit der Bahn

Die Bahnhöfe in Waldshut und Tiengen können Sie stündlich von Basel/Badischer Bahnhof oder von Singen erreichen, hier bestehen gute Anschlüsse zu den IC/ICE-Zügen. Darüber hinaus verkehren eine Vielzahl an Bahnen im Halb- und Stundentakt von und nach Basel, Singen, Ulm, Winterthur und Baden/Zürich.

#### Mit dem Flugzeug

Die internationalen Flughäfen Zürich-Kloten und Basel-Mulhouse-Freiburg sind 50 bzw. 60 km von Waldshut-Tiengen entfernt.

#### Mit dem Auto

Über die A5 Richtung Basel und A98 bis Autobahnende Rheinfeldern, dann über die B34 direkt nach Waldshut-Tiengen oder über die A81 von Stuttgart, Ausfahrt Geisingen über die B314 oder die B34 über Schaffhausen/CH nach Waldshut-Tiengen. Aus der Schweiz kommen Sie über den Grenzübergang Koblenz nach Waldshut-Tiengen.



PRODUKTIONSGESELLSCHAFTEN UND MARKTORGANISATIONEN

Europa

**BBC Cellpack GmbH**

Carl-Zeiss-Straße 20  
79761 Waldshut-Tiengen  
Deutschland

☎ +49 7741 6007-0

☎ +49 7741 64989

✉ [electrical.products@cellpack.com](mailto:electrical.products@cellpack.com)

**BBC Cellpack GmbH**

Carl-Eschebach-Straße 11  
1454 Radeberg  
Deutschland

☎ +49 3528 41983 0

☎ +49 3528 41983 71

✉ [electrical.products@cellpack.com](mailto:electrical.products@cellpack.com)

**Cellpack AG  
Electrical Products**

Anglikerstrasse 99  
5612 Villmergen  
Schweiz

☎ +41 56 6181 234

☎ +41 56 6181 245

✉ [verkauf.epschweiz@cellpack.com](mailto:verkauf.epschweiz@cellpack.com)

**Cellpack Benelux B.V.**

Keersluisweg 13  
1332 EE Almere Buiten  
Niederlande

☎ +31 36 549 03 36

☎ +31 36 532 74 99

✉ [info@cellpack.nl](mailto:info@cellpack.nl)

**Behr Bircher Cellpack  
BBC Polska Sp. z o.o.**

ul. Matuszewska 14,  
03-876 Warszawa  
Polen

☎ +48 22 853 53 54

☎ +48 22 853 53 56

✉ [biuro@cellpack.pl](mailto:biuro@cellpack.pl)

**Behr Bircher Cellpack  
BBC Italia S.r.l.**

Via Mantero, 20  
22070 Grandate (CO)  
Italien

☎ +39 031 426 611

☎ +39 031 426 343

✉ [epitalia@cellpack.com](mailto:epitalia@cellpack.com)

**Behr Bircher Cellpack  
Ibérica, S.A.**

C/.Mas Pujol, nr. 47 – Nave 4  
Pol. Ind. Sector V  
08520 – Les Franqueses del Vallès  
Barcelona – Spanien

☎ +34 93 846 63 76

☎ +34 93 849 12 06

✉ [comercial@cellpackiberica.com](mailto:comercial@cellpackiberica.com)

**Behr Bircher Cellpack  
BBC France s.à.r.l.**

277, Boulevard des Technologies  
54710 Ludres  
Frankreich

☎ +33.3.83.25.60.07

☎ +33.3.83.25.88.27

✉ [info@cellpack-ep.fr](mailto:info@cellpack-ep.fr)

Mittlerer Osten

**Behr Bircher Cellpack  
Middle East FZ-LLC**

B12-210  
Academic Zone 01-Business Center 5  
RAKEZ Business Zone-FZ  
R.A.K / Vereinigte Arabische Emirate

☎ +971 50 952 2800

✉ [EPSalesME@cellpack.com](mailto:EPSalesME@cellpack.com)

Asien-Pazifik

**Behr Bircher Cellpack  
BBC India Pvt. Ltd.**

801, 8th Floor, NDM-1, Blocks-B, Netaji  
Subhash Place,  
Pitampura, New Delhi-110034  
Indien

☎ +91 11408 949 607

✉ [info.india@cellpack.com](mailto:info.india@cellpack.com)

**Behr Bircher Cellpack BBC Far East  
Pte Ltd**

128 Joo Seng Road # 06 – 01  
Singapur 368356

☎ +65 6747 7024

☎ +65 6841 4554

✉ [info@cellpack.com.sg](mailto:info@cellpack.com.sg)

**Behr Bircher Cellpack  
BBC Malaysia Sdn. Bhd.**

No 17, Jalan Laman Setia 7/3  
Setia Business Park  
81550 Gelang Patah  
Johor – Malaysia

☎ +60 7 559 0570

☎ +60 7 559 0571

✉ [info@cellpack.com.my](mailto:info@cellpack.com.my)

[www.cellpack.com.my](http://www.cellpack.com.my)

**Behr Bircher Cellpack  
BBC Australia Pty Ltd**

PO Box 73  
Oakdale, NSW, 2570  
Australien

☎ +61 407 103 621

☎ +61 2 4659 6531  
Neuseeland

☎ +64 21 591 960

☎ +64 9 436 0897

✉ [salesanz@cellpack.com](mailto:salesanz@cellpack.com)



Youtube  
BBC Cellpack Channel



LinkedIn  
BBC Cellpack Electrical Products



Web  
[www.cellpack.com](http://www.cellpack.com)