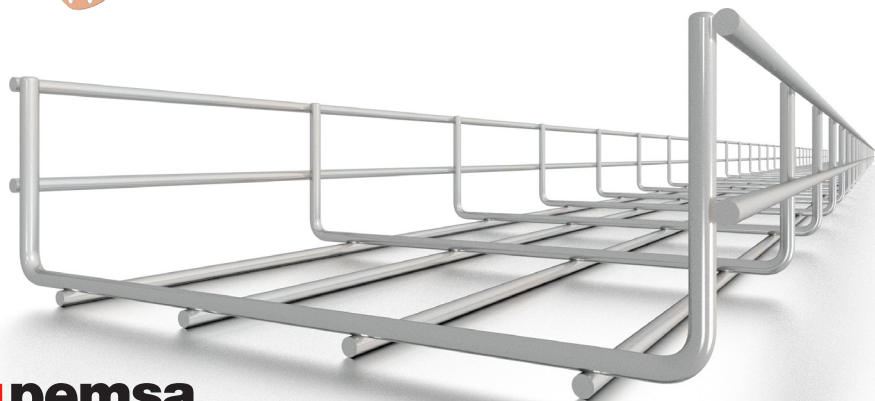


# no te cortes, pide reji**band**®

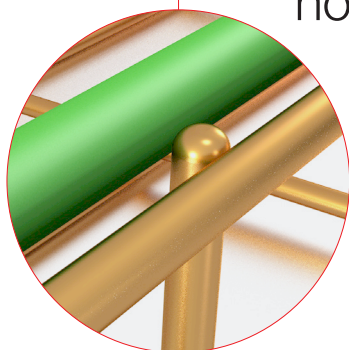


by **pemsa**

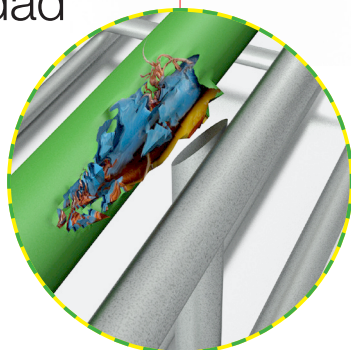
**evita** accidentes

lesiones, daños a los cables, cortocircuitos

Sin borde redondeado  
no hay seguridad

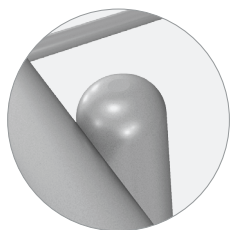


no corta

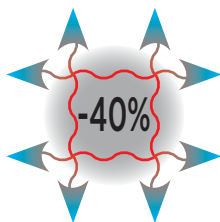


corta

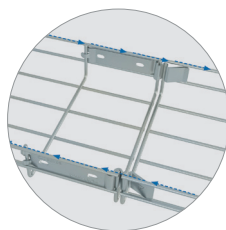
## La bandeja más segura... y mucho más



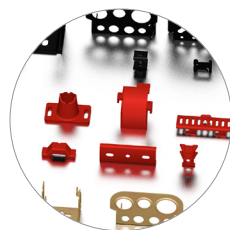
**Dispone de borde de seguridad redondeado.** Protege el cable de roturas y desperfectos. *Otras bandejas del mercado tienen aristas cortantes en sus varillas.*



**Energéticamente muy eficiente.** Estructura abierta que disipa mejor el calor reduciendo el calentamiento un 40% y por tanto reduce el consumo y aumenta la eficiencia.



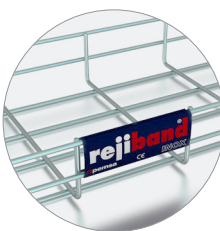
**Sistema click de instalación para bandeja, Soportes y Accesorios,** Ahorro 30% en mano de obra y material.



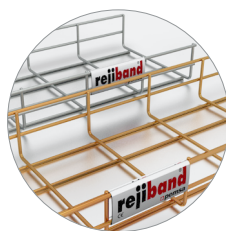
**Amplia gama de Accesorios** diseñados para cualquier necesidad.



**Acabados de alta Resistencia BLACK C8,** Galvanizado en Caliente, INOX304, 316L. Resistentes en ambientes agresivos, industriales y húmedos.



**Acero Inoxidable higiénico HD** adecuado para instalaciones alimentarias y farmacéuticas. Su pasivado Thermicrom, refuerza la higiene bacteriológica.



**Mejores Acabados de Protección para instalaciones interiores.** Disponible en Electrocinchado C3 y Bicromatado C5. *Superior a los otros electrocinchados del mercado.*



**Instalada en todo tipo de Proyectos.** Aeropuertos, Industrias, Túneles, Centros comerciales, Hospitales, Centros de proceso de datos.



**Características avaladas por Certificaciones y Normas de producto.** Marcado N de AENOR, UL Resistencia al fuego E90, REBT, Continuidad eléctrica IEC, NEMA VE1, RETIE.

**Avalada por las Entidades y empresas más importantes:** AENA, ADIF, TALGO, Telefónica, Vodafone, Microsoft, Google, ENCE, REPSOL, El Pozo, Campofrío, Nestlé, Real Madrid, Ferrovial, FCC, BBVA, Popular, Santander...

