

VarSet Easy

La nueva forma de compensar
la energía reactiva



VarSet Easy



Schneider Electric presenta la nueva gama de baterías automáticas **VarSet Easy**



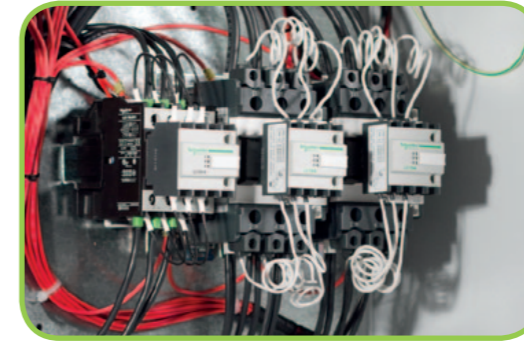
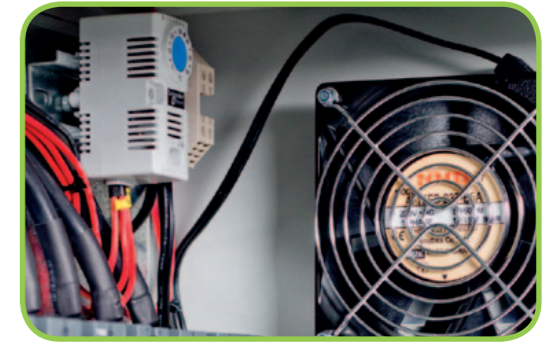
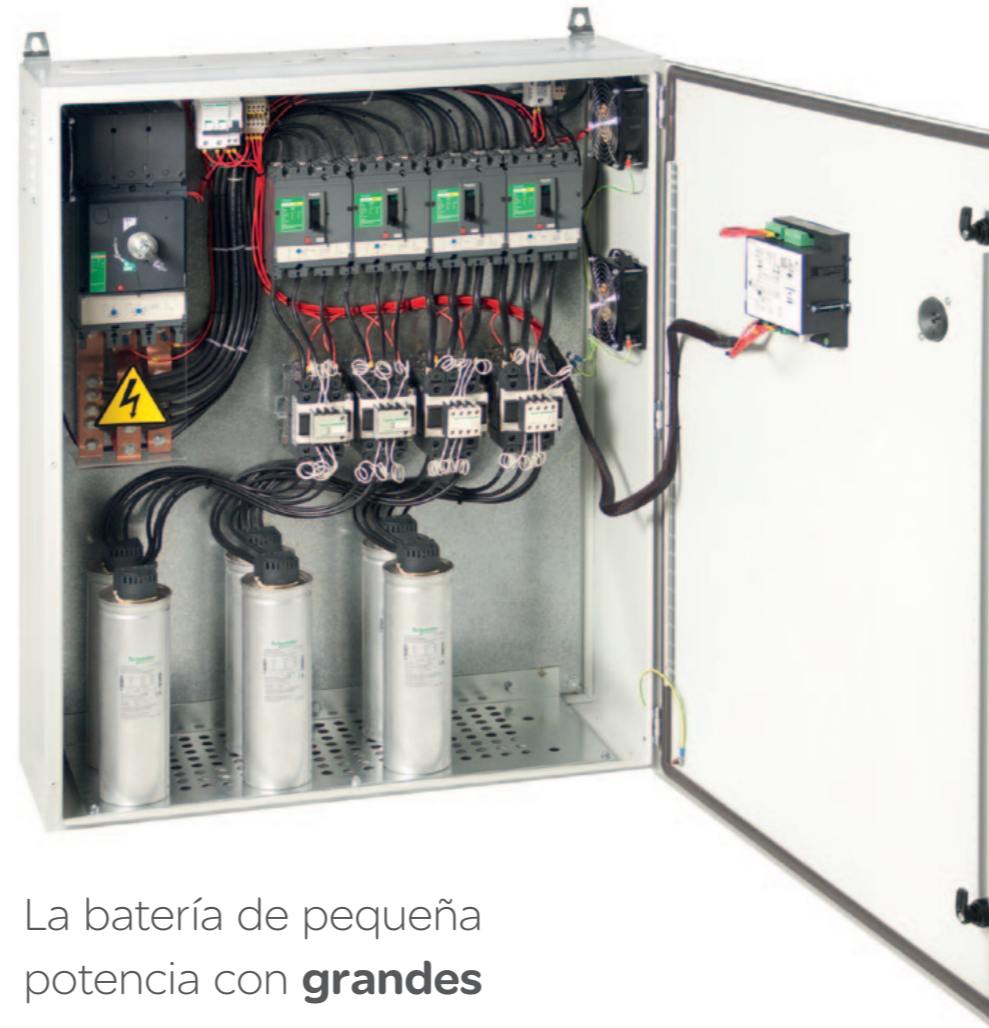
Easy de elegir



Easy de instalar



Easy de mantener



La batería de pequeña potencia con **grandes componentes**:

- > Condensadores **EasyCan**
- > Interruptores **EasyPact CVS**
- > Contactores **Tesys**
- > Regulador **Varlogic RT6**
- > Envoltorio **Spacial**



Sabías que...

El ahorro generado por nuestras baterías **VarSet Easy** suponen, en la mayoría de casos, un retorno de inversión inferior a un año

Características

- Tensión asignada: 400V trifásicos a 50Hz
- Tensión nominal del condensador: 415V
- Tolerancia sobre la capacidad: -5, +10%.
- Escalón formado por:
 - Condensador Varplus **EasyCan** con sistema de sobrepresión y resistencia de descarga de 50V en 1 minuto
 - Contactores **TeSys** específicos para la maniobra de condensadores.
 - Interruptor automático **EasyPact CVS** (equipos de más 100 kvar)
- Regulador energía reactiva serie **Varlogic RT6**
- Interruptor automático en cabecera **EasyPact CVS**
- Nivel de aislamiento: 500V
- Resistencia 50Hz 1 minuto: 2,5KV
- Corriente máxima admisible: 1,3In (400V)
- Tensión máxima admisible (8h sobre 24h, según IEC 60831): 1,1Un
- Valor de la Icc del embarrado: 15kA y 25KA (según envoltorio)
- Grado de protección: IP31.
- Grado de resistencia mecánica: IK10.
- Pérdidas: inferiores a 2,5 W/kVAR.
- Categoría de temperatura (400 V):
 - Temperatura máxima 40 °C
 - Temperatura media sobre 24h 35 °C
 - Temperatura mínima -5 °C
- Humedad hasta el 95%.
- Altitud máxima 2000m
- Color RAL7035
- Fabricado conforme normas IEC 61439-1/2, IEC 61921
- Fijación mural todos los equipos
- Fijación al suelo (con accesorio zócalo) equipos 125, 150, 175 y 200 kvar
- Necesaria tensión auxiliar externa de 230V/50Hz para alimentación de maniobra
- Conexión del cableado de potencia por parte superior mediante tapa pasacables
- El TI (5VA s 5A) no se suministra, a instalar aguas arriba de la batería y de las cargas

Referencia	Q (kvar)	Descripción	Regulación	Dimensiones	Precio
VLVAEW0L007A40AA	7.5	VarSet Easy 7.5 kvar 400V 2,5+5	2,5+5	600 x 500 x 250	725€
VLVAEW0L015A40AA	15	VarSet Easy 15 kvar 400V 5+10	5+10	600 x 500 x 250	750€
VLVAEW0L017A40AA	17.5	VarSet Easy 17.5 kvar 400V 2.5+5+10	2.5+5+10	600 x 500 x 250	925€
VLVAEW0L020A40AA	20	VarSet Easy 20 kvar 400V 5+5+10	5+5+10	600 x 500 x 250	965€
VLVAEW0L025A40AA	25	VarSet Easy 25 kvar 400V 5+10+10	5+10+10	600 x 500 x 250	995€
VLVAEW0L030A40AA	30	VarSet Easy 30 kvar 400V 5+10+15	5+10+15	600 x 500 x 250	1.100€
VLVAEW0L037A40AA	37.5	VarSet Easy 37.5 kvar 400V 7.5+15+15	7.5+15+15	600 x 500 x 250	1.250€
VLVAEW0L045A40AA	45	VarSet Easy 45 kvar 400V 7,5+15+22,5	7,5+15+22,5	600 x 500 x 250	1.275€
VLVAEW0L050A40AA	50	VarSet Easy 50 kvar 400V 10+20+20	10+20+20	600 x 500 x 250	1.380€
VLVAEW1L060A40AA	60	VarSet Easy 60 kvar 400V 10+20+30	10+20+30	800 x 600 x 250	1.525€
VLVAEW1L070A40AA	70	VarSet Easy 70 kvar 400V 10+20+40	10+20+40	800 x 600 x 250	1.440€
VLVAEW1L075A40AA	75	VarSet Easy 75 kvar 400V 15+30+30	15+30+30	800 x 600 x 250	1.720€
VLVAEW1L082A40AA	82.5	VarSet Easy 82.5 kvar 400V 7.5+15+2x30	7.5+15+2x30	800 x 600 x 250	1.730€
VLVAEW1L090A40AA	90	VarSet Easy 90 kvar 400V 15+15+30+30	15+15+30+30	800 x 600 x 250	1.770€
VLVAEW1L100A40AA	100	VarSet Easy 100 kvar 400V 20+40+40	20+40+40	800 x 600 x 250	1.825€
VLVAEW2L125A40AA	125	VarSet Easy 125 kvar 400V 25+50+50	25+50+50	1000 x 800 x 300	3.150€
VLVAEW2L150A40AA	150	VarSet Easy 150 kvar 400V 25+25+50+50	25+25+50+50	1000 x 800 x 300	3.440€
VLVAEW2L175A40AA	175	VarSet Easy 175 kvar 400V 25+50+50+50	25+50+50+50	1000 x 800 x 300	3.950€
VLVAEW2L200A40AA	200	VarSet Easy 200 kvar 400V 25+25+3x50	25+25+3x50	1000 x 800 x 300	4.610€



La nueva forma de compensar la energía reactiva

Make the most of your energy



www.schneider-electric.com/es



<http://www.facebook.com/SchneiderElectricES>



@SchneiderES



Centro Atención Clientes

Tel.: 934-84-31-00 Fax: 934-84-32-00

Soporte Técnico
en productos y aplicaciones
<http://www.schneiderelectric.es/faqs>

- > Elección
- > Asesoramiento
- > Diagnóstico

Servicio Posventa SAT

- > Reparaciones e intervenciones
- > Gestión de repuestos
- > Asistencia técnica **24** horas

> www.iseonline.es
Instituto Schneider Electric de Formación

En razón de la evolución de las normativas y del material, las características indicadas por el texto y las imágenes de este documento no nos comprometemos hasta después de una confirmación por parte de nuestros servicios. Los precios de las tarifas pueden sufrir variación y, por tanto, el material será siempre facturado a los precios y condiciones vigentes en el momento del suministro.

Schneider Electric España, S.A.
Bac de Roda, 52, edificio A · 08019 Barcelona

ESMKT03155C14

