

Actassi Flex e iFlex

Tecnología para una
eficiencia total



schneider-electric.com

Life Is On

Schneider
Electric

A perspective view of a server room aisle. The aisle is lined with black server racks on both sides. The floor is light-colored and reflective. The ceiling is white with visible lighting fixtures and cable management systems. In the distance, two people are standing and talking. A green banner is at the bottom of the image.

Aumentar la eficiencia operativa

Actassi Flex e iFlex

“En el futuro, el camino hacia la fiabilidad y la coherencia en la creación de redes se encuentra cada vez más integrando conectividad y funciones que proporcionen visibilidad, control, seguridad y resiliencia.”

Reduce el tiempo de inactividad del sistema

Retos actuales



- > El tiempo de inactividad y las ineficiencias operativas cuestan millones en ingresos perdidos y oportunidades perdidas. Casi un tercio del tiempo de inactividad se puede atribuir a un error humano.
- > Los movimientos y cambios de los componentes de la red suponen un gran esfuerzo, son ineficientes y susceptibles a errores humanos.
- > Acceso no autorizado a los recursos de la red.
- > Un entorno empresarial dinámico requiere una infraestructura de IT que sea rápida, flexible y capaz de adaptarse rápidamente a las cambiantes tendencias del mercado.

Desafíos resueltos por Actassi iFlex

Gestión de Incidencias y Cambios

Monitorización en tiempo real:

Minimizar el tiempo de inactividad del sistema con la monitorización en tiempo real de los paneles de datos

Navegación:

Comunicarse remotamente de manera eficiente para informar cualquier movimiento, cambio de actividad

Etiquetado dinámico:

Sincronizar el etiquetado del panel de datos con el servidor en un CLIC

Gestión de configuración

Dashboard en tiempo real:

Visibilidad en tiempo real de la capacidad de sus activos IT

Gestión de archivos:

Haga que sus archivos de infraestructura, documentos y planos sean de fácil acceso

Actassi Flex e iFlex

Simplificación de las complejidades de la gestión de red de cableado

El futuro de la conectividad de red ya ha llegado. Actassi iFlex de Schneider Electric proporciona una solución de alto rendimiento que resuelve los retos de la gestión de red de cableado

Los retos incluyen:

- Tiempos de parada costosos e ineficiencias operativas.
- Ineficiencia MAC que requiere mucho trabajo Posibilidad de errores humanos.
- Tiempo de instalación e implantación del software.
- Recursos de gestión de red limitados.
- Optimización del espacio.
- Tiempos de amortización prolongados.

Optimización del uso del espacio de hasta un

50%



Flexibilidad

Una única plataforma para las aplicaciones de cobre y fibra

Ahorra hasta un

50%

en tiempo de instalación



Escalabilidad

Actualización bajo demanda de panel básico a panel inteligente

Ahorra hasta un

20%

en tiempo de instalación



Movilidad

Gestión remota en tiempo real de la infraestructura física

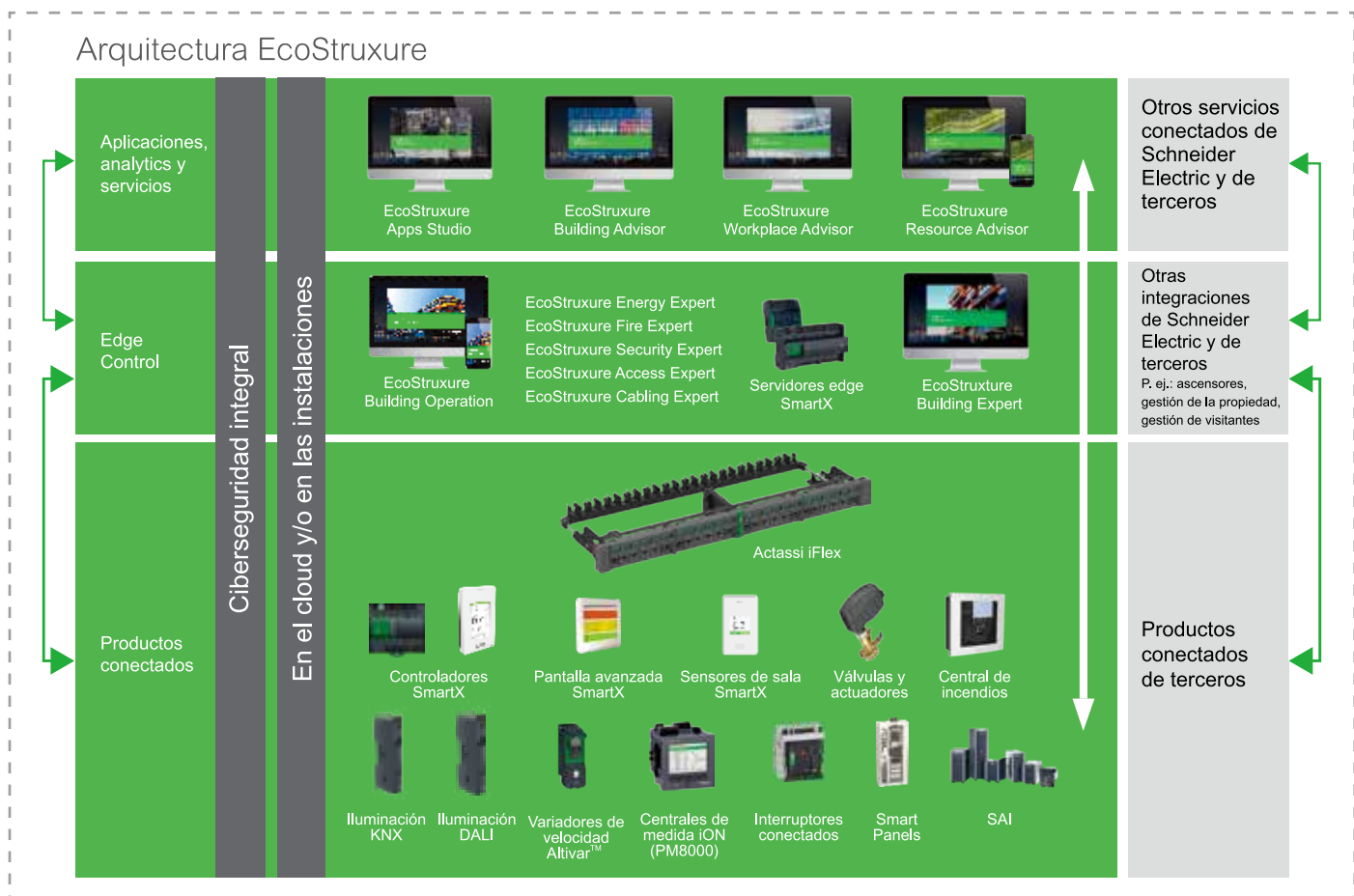
Actassi Flex e iFlex

Satisface los requisitos de instalación, implantación, optimización de espacio y MAC de los sistemas de gestión de cableado actuales

Las soluciones de gestión de cableado Actassi Flex e iFlex son una parte integral de la plataforma IoT colaborativa para edificios inteligentes de Schneider Electric. Esta plataforma incluye aplicaciones de alto nivel, analytics, hardware y software del sistema de gestión de edificios (BMS), así como dispositivos conectados que incluyen las soluciones de gestión de cableado Actassi Flex e iFlex. La capacidad de Schneider Electric de integrar toda esta tecnología en una arquitectura empodera a los usuarios con eficiencias y rendimientos óptimos que proporcionan un valor para las empresas incomparable.



Building | Nuestra solución



Soluciones Actassi Flex y Actassi iFlex

Observa. Actúa. Optimiza.

Personalización sencilla

Optimiza el uso del espacio en el rack con la conectividad en cobre y fibra óptica en el mismo panel

Organizador de cables posterior

Cassete para la fusión de empalmes

Conectores RJ45
Compatibilidad de huella
(Keystone o S-ONE)

Adaptador tipo LC
Duplex MM

Inteligencia bajo demanda

Mejora la **eficiencia de la instalación** y reduce el **coste del sistema** en las actualizaciones de la red

Actassi Flex

Paso 1

Desmontar las carátulas Actassi Flex

Paso 2

Montar el kit de actualización Actassi iFlex y añadir las carátulas Actassi iFlex

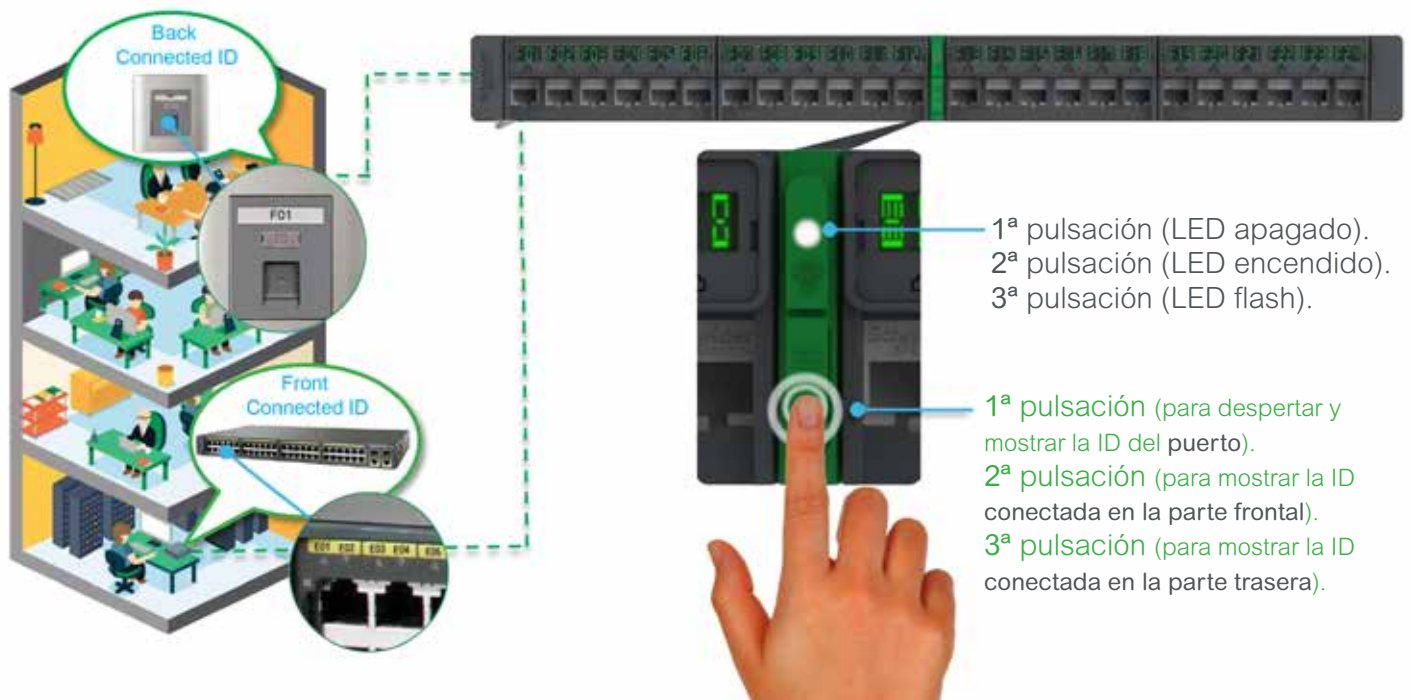
Actassi iFlex

Paso 3

Instalar el cassette Actassi iFlex MCU (en la parte posterior del panel)

Perfeccionamos las posibilidades de la Tecnología de gestión de red de cableado

Move, Add & Change (MAC) a prueba de fallos



Etiquetado dinámico para lograr la eficiencia

Un esquema de ID integral, duradero y flexible y un sistema de gestión de cableado dinámico y permanente para documentar todos los MAC logra lo siguiente:

- Añade valor a todo el ciclo de vida de la red, lo que garantiza la precisión y reduce el error humano a medida que la red evoluciona.
- Ayuda a superar las auditorías; protege los equipos y las inversiones en tecnología.

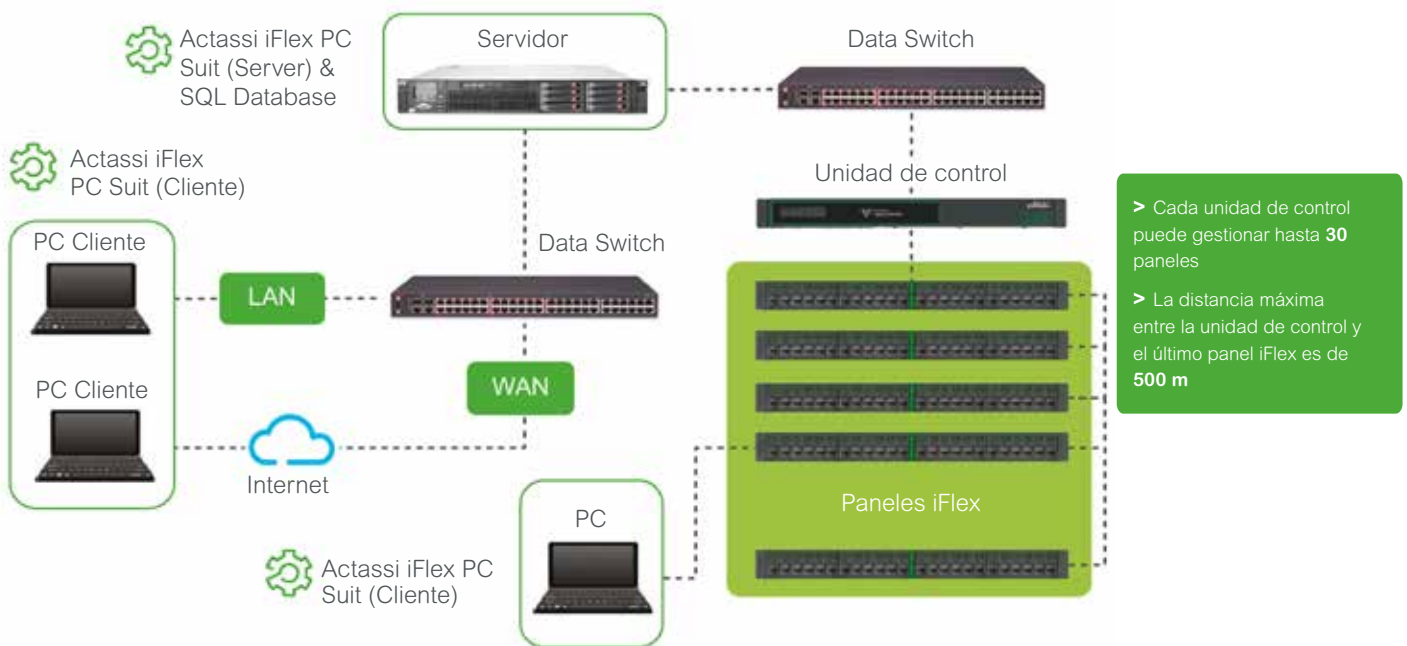
Garantiza la seguridad, el rendimiento y la fiabilidad de la red:

- Reduce considerablemente el tiempo de resolución de problemas (identificación, seguimiento y resolución) de días a unas horas, y en ocasiones incluso minutos.



Monitorización de los puertos en tiempo real

Arquitectura



Minimiza el tiempo de respuesta para cualquier M.A.C. no autorizado

Oferta gama Actassi Flex - iFlex

La gama Flex - iFlex la conforman paneles vacíos, bastidores, carátulas y accesorios que permiten configurar de manera sencilla y amigable, una solución modular, mixta, adaptable y preparada para ser SMART en cualquier momento.

Paneles vacíos (carátula incluida)



Panel vacío Flex UTP

Referencia	Descripción	Cobre	Fibra	UTP	FTP	Flex	iFlex
ACTPPFXSU	Panel fijo vacío Flex STP para 24 puertos	•			•	•	
ACTPPFXUU	Panel fijo vacío Flex UTP para 24 puertos	•		•		•	
ACTFMFXU	Panel fijo vacío Flex FO para 24 puertos		•			•	
ACTPPFXSDTU	Panel fijo vacío iFlex STP / UTP para 24 puertos	•		•	•		•
ACTFMFXDTU	Panel fijo vacío iFlex FO para 24 puertos		•				•

Bastidores



Bastidor RJ45 S-ONE STP

Referencia	Descripción	S-ONE	Digilink Keystone	Fibra	UTP	FTP
ACTPPFXPSS1	Bastidor para conector S-One STP (4 unid.)	•				•
ACTPPFXPUS1	Bastidor para conector S-One UTP (4 unid.)	•			•	
ACTPPFXPUST	Bastidor para conector Keystone UTP (4 unid.)		•		•	
ACTPPFXPSST	Bastidor para conector Keystone STP (4 unid.)		•			•
ACTFMFXMLC	Cassete LC duplex MM (4 unid.)			•		

Carátulas



Carátula iFlex RJ45

Referencia	Descripción	RJ45	Fibra	Flex	iFlex
ACTPPFXC	Placa frontal para conectores RJ45 (4 unid.)	•		•	
ACTPPFXCDT	Placa frontal iFlex para conectores RJ45 (4 unid.)	•			•
ACTFMFXC	Placa frontal para conectores fibra (4 unid.)		•	•	
ACTFMFXCDT	Placa frontal iFlex para fibra óptica (4 unid.)		•		•

Accesorios



Kit actualización a iFlex

Referencia	Descripción
ACTDT217C32	Controlador para administrar hasta 30 paneles iFlex
ACTDT217K	Kit actualización a iFlex
ACTDT217SL	Dongle para versión LAN
ACTDMDKIT	Kit Etiquetado para paneles Flex

Software Actassi

Gestión optimizada de la infraestructura de cableado

El software Actassi ayuda a los usuarios a resolver los numerosos retos de planificación, documentación y gestión de cambios en la red de cableado estructurado, los equipos y la conectividad en general. La capacidad de gestionar las complejidades de las infraestructuras de cableado de edificios e IT impulsa eficiencias que aportan valor real para las empresas.

Gestión de incidentes y cambios

Eficiencias que incluyen la capacidad de gestionar remotamente cualquier actividad MAC planificada y sin autorización. Actassi usa la infraestructura y los equipos de IT/oficina existentes para aportar fácilmente información y la ubicación de todos los equipos cableados.

Gestión de equipos

Actassi proporciona una solución potente para la gestión del espacio de suelo, espacio del rack y equipos de IT en Data Centers. El seguimiento y la conservación de la información en una base de datos centralizada permite minimizar la imprecisión de los registros MAC y las ineficiencias en las auditorías de IT.

Gestión de la red

Una red estable es la clave para lograr productividad y eficiencia en el trabajo. Actassi proporciona supervisión remota en tiempo real de manera que las actividades MAC no autorizadas puedan detectarse antes de que causen tiempos de inactividad y pérdidas de productividad para la organización.

Vista detallada de la red física

- > Proporciona una vista general de la infraestructura física, incluyendo la configuración del rack, las tomas empotradas, los equipos de red y las estaciones de trabajo de los usuarios.

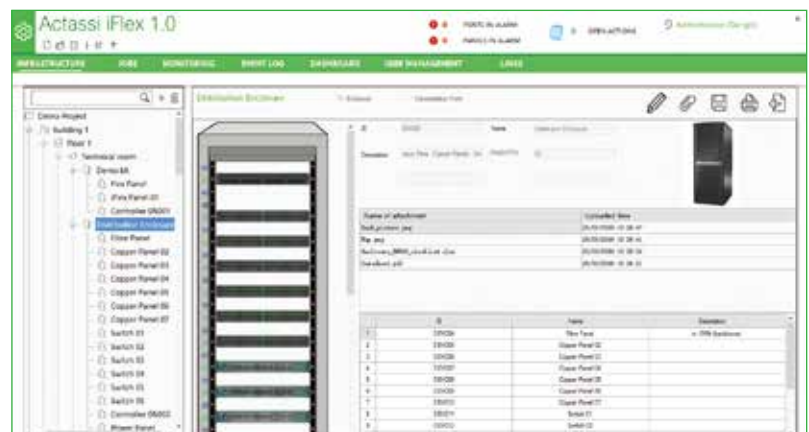
Instalación y mantenimiento un 30% más rápidos

- > Importación de lotes de Excel en lugar de introducir manualmente los datos de manera repetida.

Optimiza la capacidad de IT/red

- > Los datos del panel permiten a los gerentes de IT identificar capacidades sin usar y planificar futuras ampliaciones.

Un sistema de gestión de infraestructura de cableado habilitado para su gestión por software, como Actassi, se puede integrar en el sistema de gestión de edificios (BMS) para hacer posible Smart Buildings y Smart Data Centers.



Vista de los detalles de la infraestructura de cableado



Vista de la capacidad disponible en los equipos para optimizar el uso



Control del rendimiento de IT/red



Las soluciones de gestión de cableado de Schneider Electric se centran en impulsar la eficiencia desde los cimientos de la infraestructura para minimizar los costes de los tiempos de inactividad y las ineficiencias operativas.

*Actassi hace fácil lo difícil.
La tecnología a tu servicio.*

Life Is On

Schneider
Electric

www.schneider-electric.com/es

Centro Atención Clientes



934·84·31·00



mySchneider App



SchneiderElectricES



@SchneiderES

ISEF

cursos específicos, material didáctico

<http://www.isefonline.es>

Soporte Técnico

elección, asesoramiento, diagnóstico

<http://www.schneiderelectric.es/faqs>

Servicio Posventa SAT

reparaciones e intervenciones, gestión de repuestos, asistencia técnica 24h

<http://www.schneiderelectric.es/soporte>

Schneider Electric España, S.A.

Bac de Roda, 52 Edificio A
08019 Barcelona



ESMKT01209F18

©2015 Schneider Electric. Todos los derechos Reservados

Todas las marcas registradas son propiedad de Schneider Electric Industries SAS o sus compañías afiliadas.

En razón de la evolución de las normativas y del material, las características indicadas por el texto y las imágenes de este documento no nos comprometen hasta después de una confirmación por parte de nuestros servicios. Los precios de las tarifas pueden sufrir variación y, por tanto, el material será siempre facturado a los precios y condiciones vigentes en el momento del suministro.