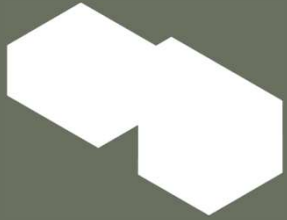


ROOM2030

WHEN NATURE MEETS HUMAN TECHNOLOGY
WWW.ROOM2030.COM



Startup de base tecnológica que diseña, fabrica y comercializa habitaciones eco-inteligentes creando hábitats saludables, sostenibles y únicos | ESTO NO ES SÓLO UNA HABITACIÓN DE HOTEL

DE DÓNDE VENIMOS



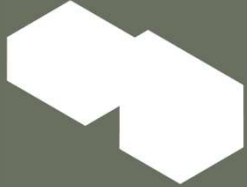
En 2019, un consorcio de innovación, liderado por ArcelorMittal e integrado por grandes empresas industriales y tecnológicas, puso en marcha un proyecto para desarrollar, madurar y probar tecnologías en un demostrador real, Room2030 Living Lab, con el objetivo de mejorar la vida de las personas y crear la **habitación del futuro: inteligente, sostenible, flexible, saludable y fabricada industrialmente.**

Este living lab, fue diseñado por **Sergio Baragaño y** se convirtió en el prototipo de una solución tecnológica modular que diseña, fabrica y comercializa la startup **THEROOM2030**, fundada por él a finales de 2020, y que permite avanzar en los tres enfoques del proyecto: **innovación, negocio y fabricación.**

Ha obtenido la certificación de Empresa de Base Tecnológica por parte del Principado de Asturias.



QUIÉNES SOMOS



Sergio Baragaño CEO Fundador de ROOM2030, cuenta con mas de 10 años de experiencia única en el sector de la construcción industrializada, siendo una de las referencias a nivel nacional, en cuanto a edificios modulares ejecutados. Desde 2015 se convierte en consultor externo sobre Industrialización para ArcelorMittal I+D con quien participa en el relevante proyecto “CETICA, ciudad industrializada” con un presupuesto de 24M€.



El equipo actual es apoyado por seniors expertos aportados por empresas del consorcio.



SERGIO BARAGAÑO
CEO



SERGIO BARAGAÑO
DISEÑO MODULAR



PABLO ARGUELLES
CONTROLLER FINANCIERO



LAURA GARCÍA
INNOVACIÓN Y DESARROLLO



ANA CAMPORRO
ESTRATEGIA Y ACELERACIÓN
ARCELORMITTAL I+D



FRANCISCO ORUGO
DESARROLLO DE NEGOCIO



DIEGO FERNANDEZ
ARQUITECTURA



PAULA DEL CAMPO
INGENIERÍA Y FABRICACIÓN



CARLOS BLANCO
NUEVAS TECNOLOGÍAS

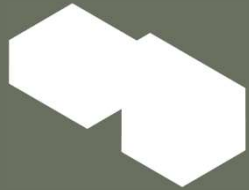


JESÚS MENÉNDEZ
CONSULTOR DE INVERSION



MANUEL GANDARIAS
FINANCIACIÓN ALTERNATIVA

QUÉ OFRECEMOS



Una **solución habitacional modular, sostenible, configurable, escalable y tecnológica**, con un diseño, atractivo, y precio muy competitivo dirigida a todos aquellos mercados que giran en torno a una habitación:

- **Hoteles:** nuevos | expansión | no hoteles
- **Residencias** de Estudiantes | Mayores
- **Neo hábitats** | Co-living | Build to rent
- **Cool-working** para educación y empresas

Portfolio:

- **3 versiones individuales**

Standard | 25 m² | 48.000 €

Suite | 40 m² | 60.000 €

Doble | 50 m² | 65.000 € (32.500 X HABITACIÓN)

- **Configuración de escalado horizontal** para villas
- **Configuración de escalado vertical** para edificios

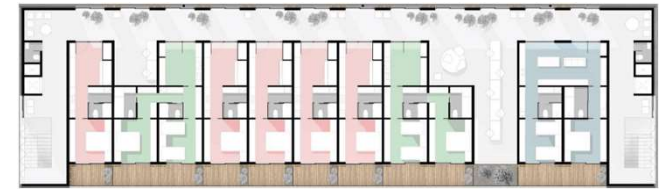
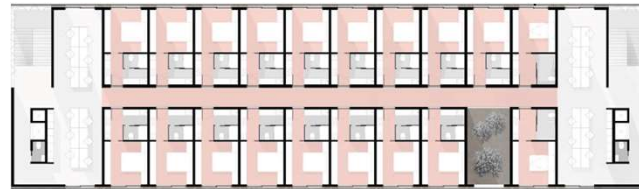
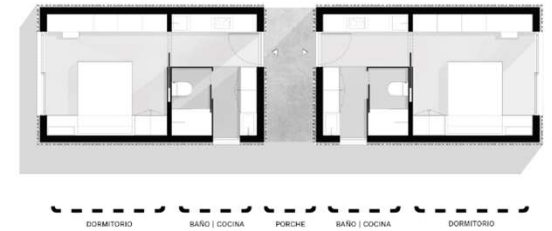
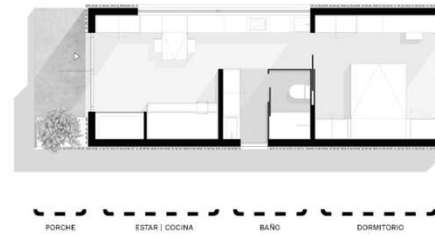
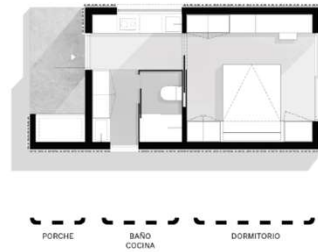
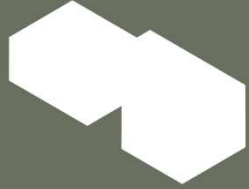
Tecnología:

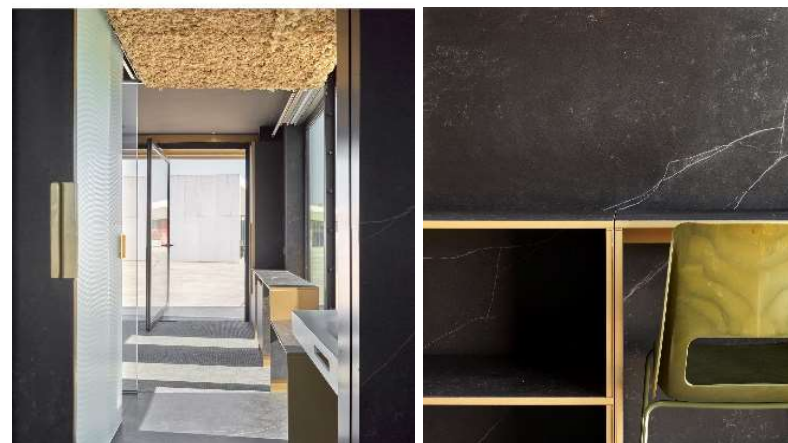
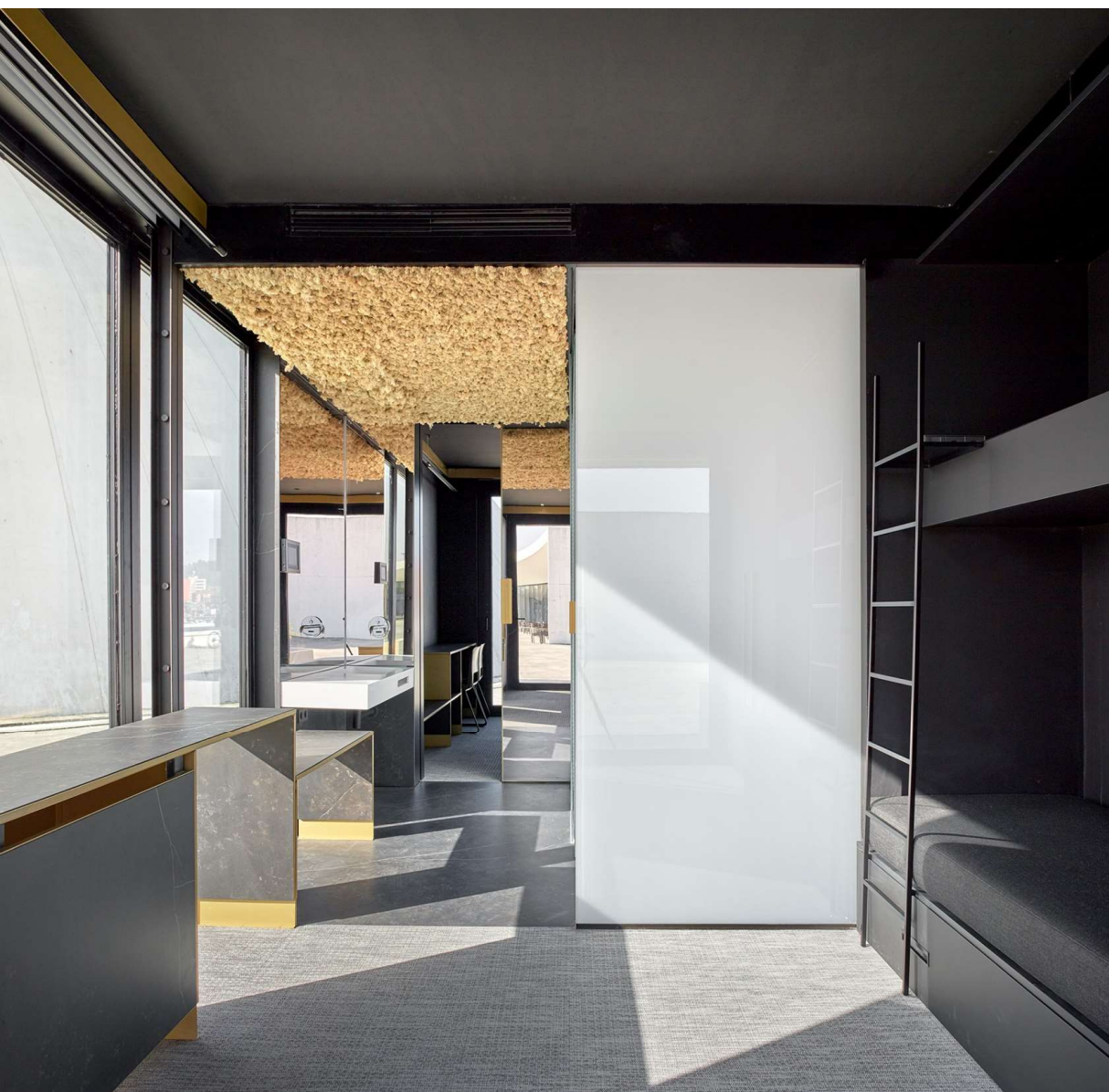
- Materiales reciclados y de alta prestación frente a la degradación de la fachada, estructuras sensorizadas que miden el comportamiento en ruta, iluminación, descanso saludable y soluciones de vidrio inteligente.





QUÉ OFRECEMOS





QUÉ OFRECEMOS



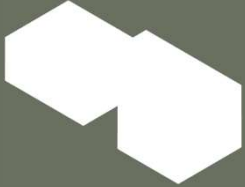
- Un nuevo proceso de industrialización basado en el ensamblaje digital y automatizado de sistemas y elementos **plug&play** inteligentes, sostenibles y saludables, suministrados por nuestros partners, que colaboran a través de una **plataforma digital** para alcanzar: **calidad, precio** :

"1 semana de producción | 1 día de transporte | 1 hora de montaje"

- El proceso será licenciado a fábricas de montaje seleccionadas para fabricar los productos THEROOM2030



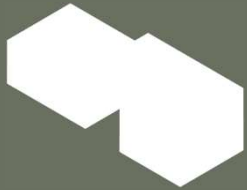
NUESTRO VALOR ACTUAL



- **Primeros pilotos** en fabricación y en negociación con clientes
- **Equipo con solvencia gerencial** , con seniors de experiencia para lograr los grandes retos de de actividad, industrialización y coordinación de toda la cadena de valor: diseño, innovación, ecosistema de partners, desarrollo de negocio, central de compras y financiación interna y externa
- **Acuerdos estratégicos** con:
 - **socios y suministradores** que nos permitirán acelerar la tecnificación de la solución y los sistemas plug&play inteligentes, sostenibles y saludables previamente testeados en el demostrador (Anexo 3)
 - **factoría de prefabricados** localizada en Asturias e integrada en un gran grupo Industrial para testear el sistema de industrialización y convertirse en el primer piloto Room2030 Eco-Factory

Y sobre todo, **UNA OPORTUNIDAD REAL DE CRECIMIENTO EN MERCADOS EXPONENCIALES**

EL MOMENTO ES AHORA



Nuestra diferenciación radica en:

- La integración de tecnología validada por nuestros partners desde el diseño,
- El sistema sostenible, digital y robotizado de ensamble elementos y piezas plug and play
- La integración de la cadena de valor en una plataforma digital

▪ SPAIN

NEOBLOCK MODULAR
ABC MODULAR
INHAUS

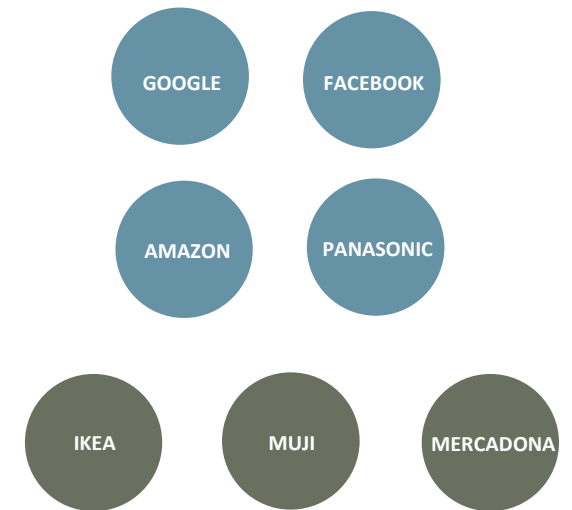
▪ EUROPE

VISION MODULAR
DMD MODULAR
CALEDONIAN
SKANSKA

▪ GLOBAL

TOYOTA HOMES
PREFAB LOGIC

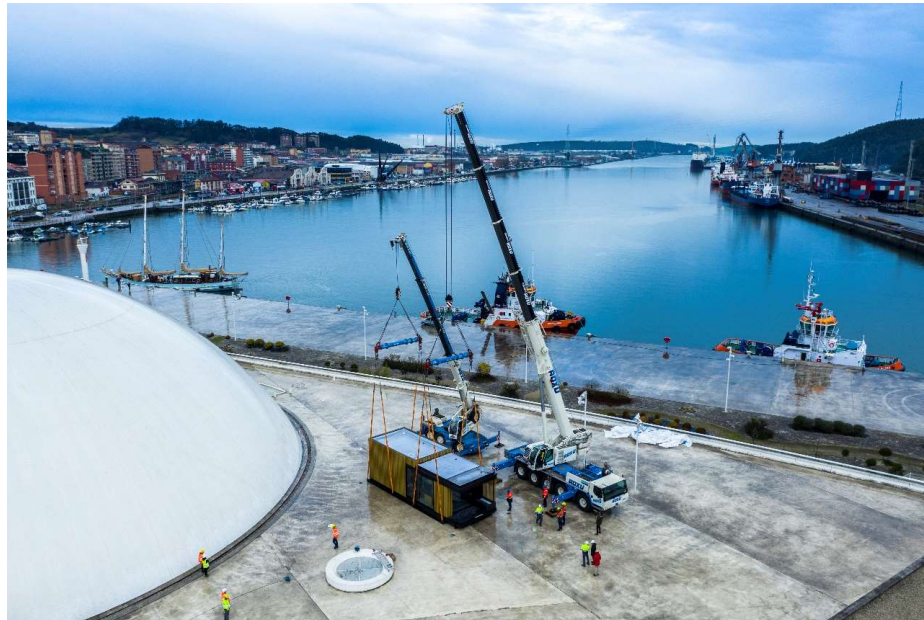
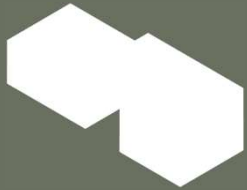
▪ NUEVOS PLAYERS ENTRANDO



Ninguno ofrece una solución integral

Diseño + Tecnología + Proceso + Ecosistema

LA HABITACIÓN DEL FUTURO



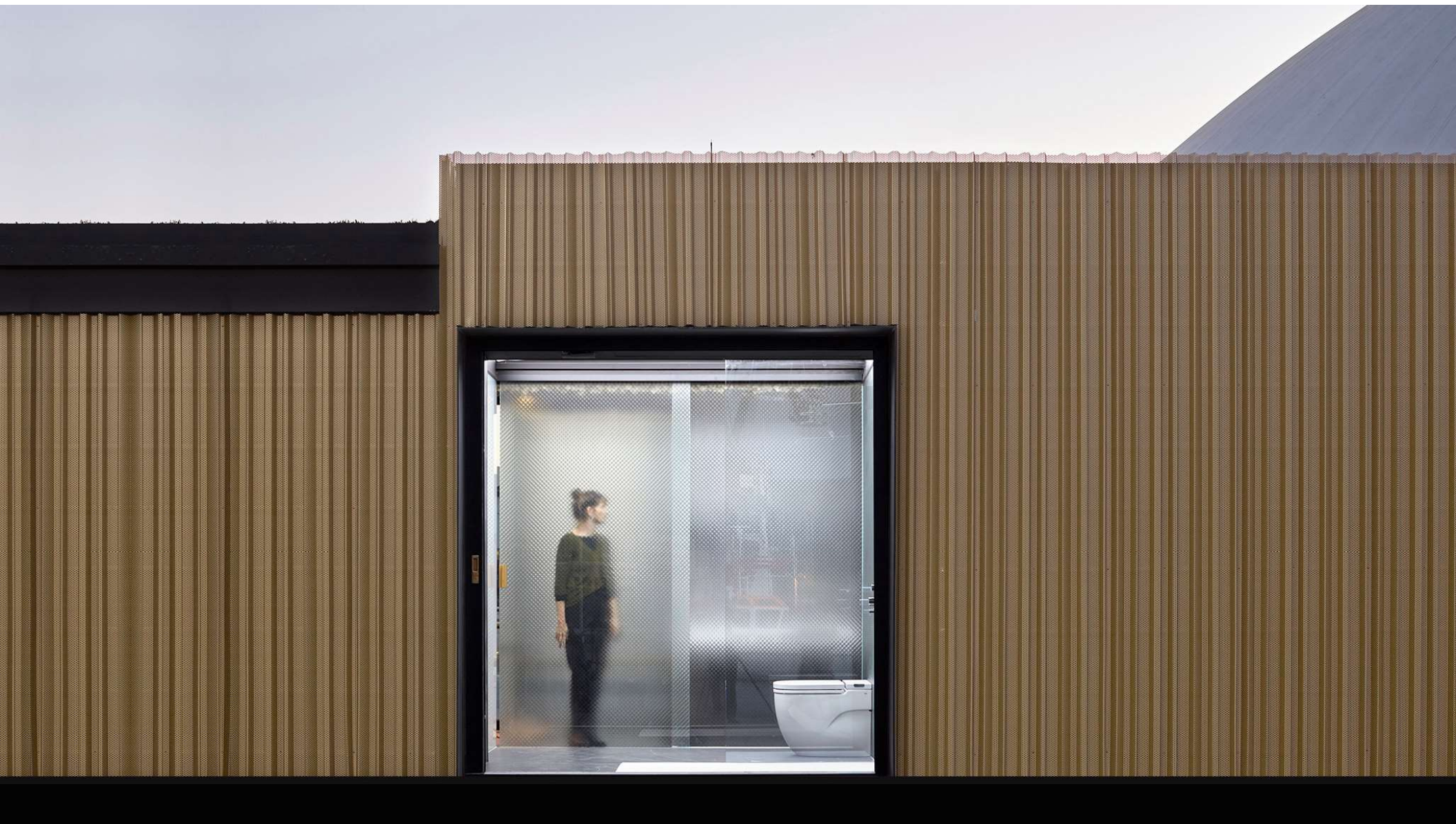
SALUD Y BIENESTAR
IGUALDAD DE GÉNERO
AGUA LIMPIA Y SANEAMIENTO
ENERGÍA ASEQUIBLE Y NO CONTAMINANTE
INDUSTRIA, INNOVACIÓN E INFRAESTRUCTURA
CIUDADES Y COMUNIDADES SOSTENIBLES
PRODUCCIÓN Y CONSUMO RESPONSABLE
ACCIÓN POR EL CLIMA
VIDA DE ECOSISTEMAS TERRESTRES

ROOM2030

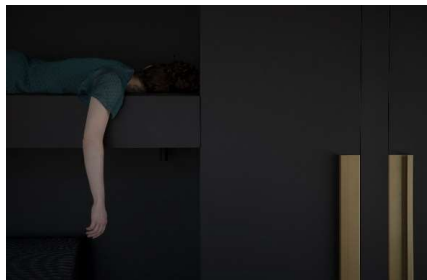
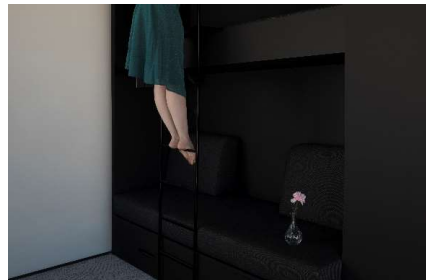
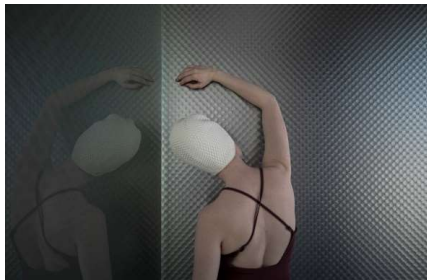
+34 984 290 571

info@room2030.com

www.room2030.com



Room2030 Experience

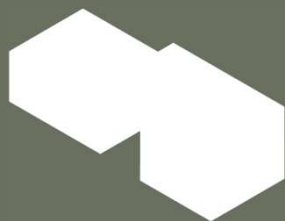


ROOM2030

ROOM2030

WHEN NATURE MEETS HUMAN TECHNOLOGY

WWW.ROOM2030.COM



PRODUCTO | TECNOLOGÍA | FABRICACIÓN | ECOSISTEMA DIGITAL

UNA SEMANA DE FABRICACIÓN | UN DÍA DE TRANSPORTE | UNA HORA DE MONTAJE

ALINEADA CON LA AGENDA 2030 PARA EL DESARROLLO SOSTENIBLE DE NACIONES UNIDAS