



Wi~~E~~er™

Domótica: Nueva solución híbrida clave para obtener la certificación BREEAM

Life Is On

Schneider
Electric

Los retos del mercado residencial



Hasta un 31%

De las emisiones de CO₂ son de nuestros hogares

Sostenibilidad



>€2.4 B

Daños por problemas eléctricos en viviendas

Resiliencia



+70%

Incremento de la factura eléctrica

Eficiencia



~40%

Trabajadores que pueden trabajar en remoto

Personalización

A photograph of a two-story house with white siding and a brown roof. A large array of solar panels is installed on the roof. The house has a two-car garage with grey doors. In the foreground, there is a green recycling bin with a circular logo. The background shows trees and a cloudy sky.

Convertimos hogares inteligentes en inteligentes y sostenibles

Tipos de proyectos en residencial

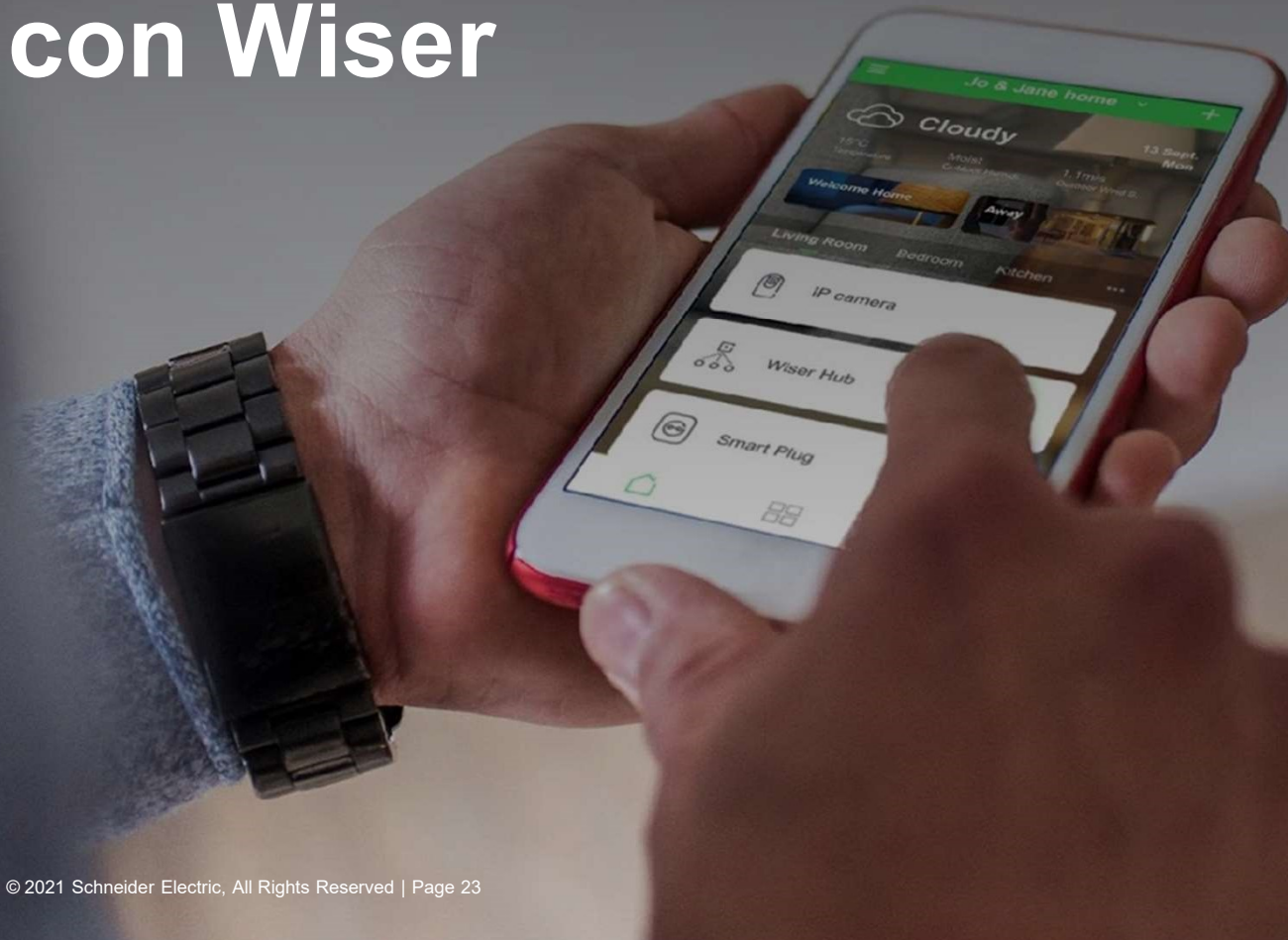
Unifamiliares



Edificios



Responde a las necesidades de tu cliente con Wiser



Confort



Seguridad



Ahorro en electricidad



Gestión de la energía

Wiser – Smart Home

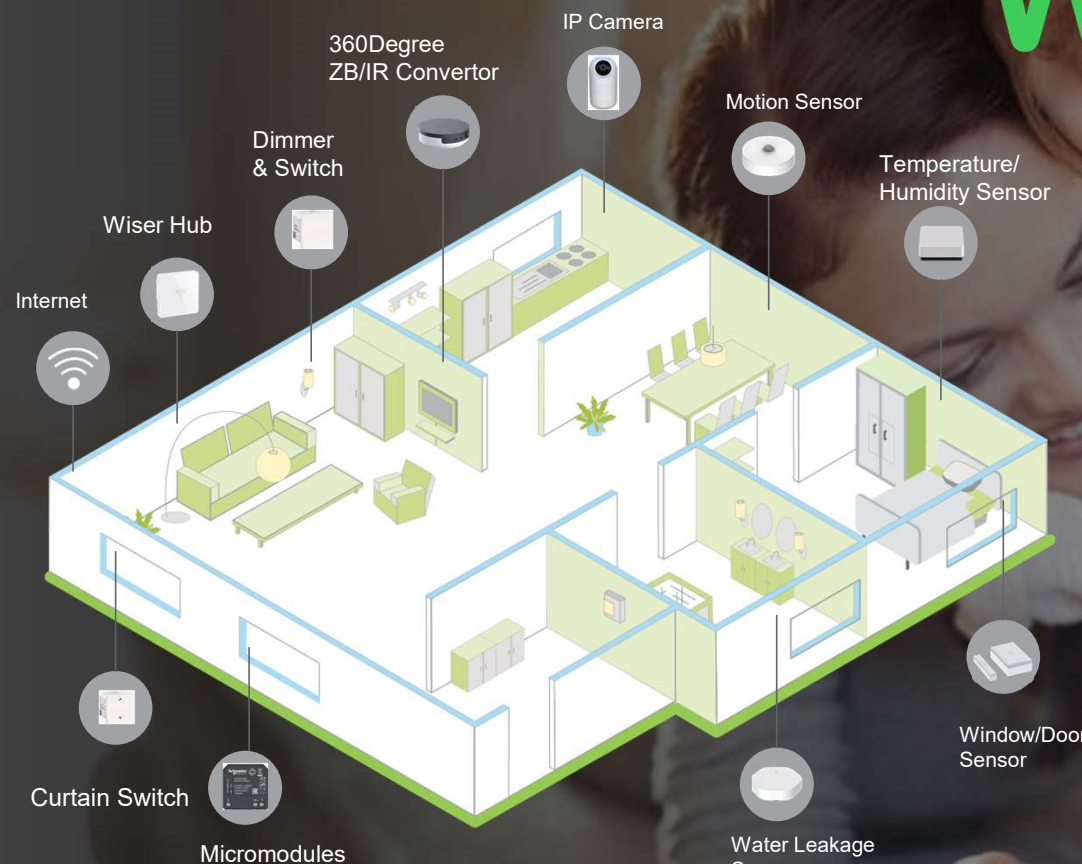
Wiser™



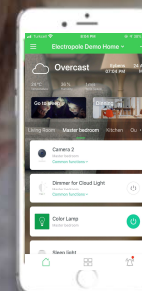
Control por asistentes de voz



Wiser by SE app



Resiliente >
Hiper Eficiente >
Personal >
Sostenible >

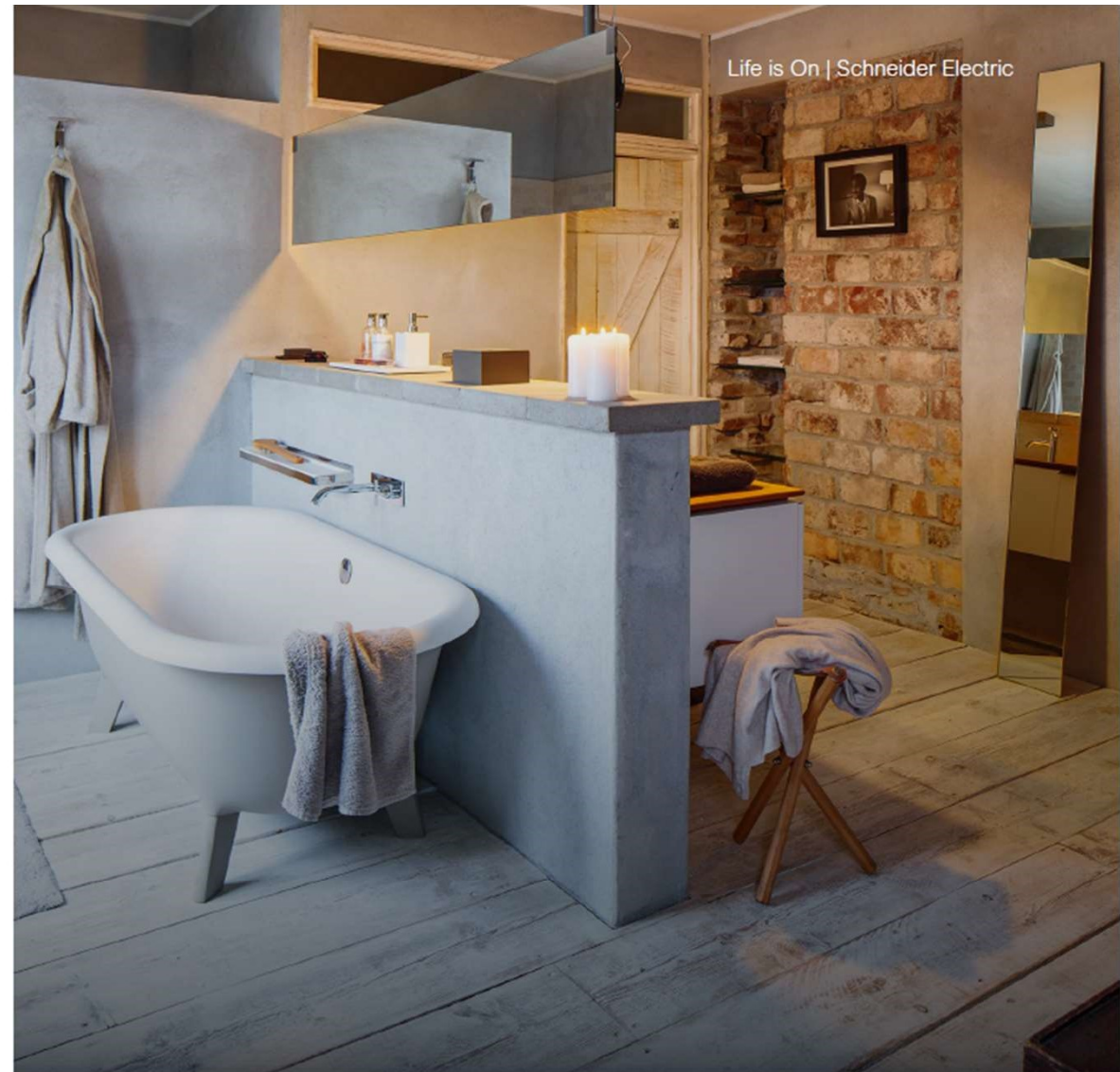


D-Life



D-Life Naturales

Materiales naturales de alta calidad
que confieren nobleza a cualquier ambiente.



Life Is On

Schneider
Electric

Evolución Wiser

Personalización - Iluminación



Regulador giratorio



Interruptor On/Off



Regulador pulsador



Detector de mov. con Interruptor/Pulsador



Micromódulo Interruptor y Regulador



Personalización - Persianas



Interruptor de persianas



Micromódulos Persianas

Seguridad



Sensor de apertura de puerta/ventanas



Sensor de inundación



Camara IP Interior



Sensor de temperatura/humedad



Sensor de movimiento



Camara IP Exterior

Hiper eficiencia



Control remoto IR



Toma de corriente inteligente



Toma de corriente inalámbrica



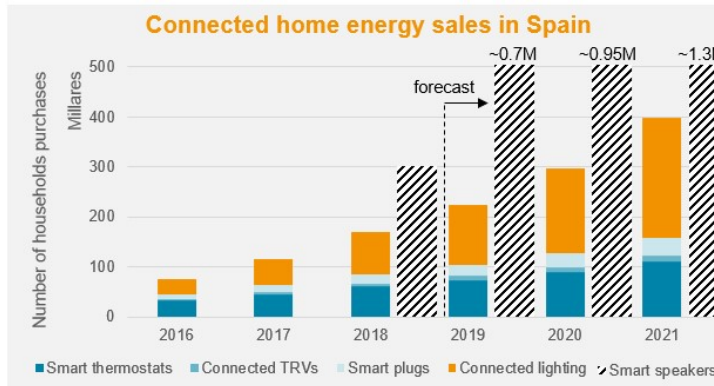
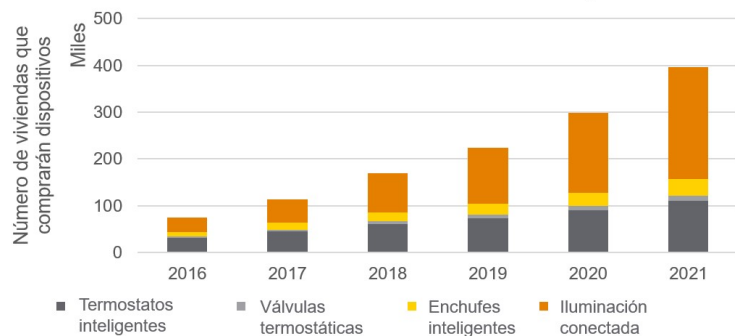
Interruptor inalámbrico

Hogar conectado



Argumentos para un USUARIO FINAL

Mercado de la Vivienda conectada en España



- Los altavoces inteligentes impulsarán las ventas de hogar conectado en España con más de 1,3 millones de unidades que se venderán en 2021
- 200k nuevos hogares en 2019 y 400k nuevos hogares en 2021 instalarán producto conectado basado en la tecnología IoT
- Ahora podemos utilizar Alexa y Google con nuestra propia casa

¿Por qué vale la pena invertir en una VIVIENDA CONECTADA?

CONFORT

- Una Vivienda conectada permite controlar luces, persianas, calefacción y otros sistemas desde la comodidad de un teléfono móvil, de manera remota y creando escenas

AHORRO DE ENERGÍA

- Ahorros en suministros energéticos de hasta el 35% con respecto a viviendas no conectadas

SEGURIDAD

- La Vivienda conectada permite programaciones automáticas de luces y persianas para simular presencia, se puede controlar a distancia

VALOR DE LA VIVIENDA

- Al invertir en Vivienda conectada estamos aumentando el valor de la misma. A igualdad de condiciones, un futuro comprador prefiere una vivienda con más tecnología

Hogar conectado



Argumentos para un USUARIO FINAL

Safety and security



Lights, shutters, and appliances



Energy



- **Wiser** es la plataforma IoT de Schneider Electric que da respuesta a la conectividad en el residencial
- **Wiser** es la única solución del mercado que integra termostato, luces, persianas, enchufes y energía entre otras posibilidades
- **Wiser** mantiene su viabilidad en el futuro al estar basado en un sistema abierto, escalable y compatible con otros sistemas.

¿Por qué WISER es la mejor opción para una vivienda conectada?

ESCALABLE

- Wiser funciona desde el primer dispositivo. Podemos comenzar con unas persianas y añadir progresivamente luces, sensores, calefacción, etc.

SENCILLO

- Los dispositivos se comunican de forma inalámbrica con la App, no se requiere programación y el propio usuario diseña su aplicación a su gusto

ESTÁNDAR

- Wiser utiliza mecanismos estándar que se instalan en cajetines universales. Cualquier Proyecto convencional puede ejecutarse con solución WISER

ECONÓMICO

- Nunca antes una solución integral de control para el hogar había sido tan accesible. Representa menos del 1% de la inversión en Vivienda y se amortizará en menos de 2 años gracias al ahorro en energía

Life Is On

Schneider
Electric

Hogar conectado



Argumentos para un USUARIO FINAL



- **Wiser** proporciona la mayor flexibilidad cuando queremos hacer contactos conmutados o cruzamientos en la instalación
- **Wiser** permite el acceso remoto a la vivienda sin tener que configurar puertos del router y con la máxima facilidad
- **Wiser** es una solución de control de calefacción multiestancia, con temperaturas de consigna independientes en cada habitación

¿En qué destaca la opción de Schneider Electric para conectar una vivienda?

ECOSISTEMA

- Utilizamos la misma plataforma para interactuar con luces, persianas, calefacción, control de energía, etc. garantizando la interoperabilidad entre los diferentes subsistemas

SIN COSTE ADICIONAL

- El coste de instalación de dispositivos Wiser es el mismo que el de dispositivos convencionales

ASISTENCIA

- Schneider Electric ofrece todo el soporte y asistencia al usuario final a través de su Customer Care Center

Life Is On

Schneider
Electric

KNX

500

MANUFACTURERS IN 46
COUNTRIES

502

KNX TRAINING CENTRES
IN 73 COUNTRIES



105568

PARTNERS IN 178
COUNTRIES

175

SCIENTIFIC PARTNERS IN
40 COUNTRIES

Life Is On

Schneider
Electric

Wiser for KNX / SpaceLynk

Mucho más que un webserver...



Visualización y control

Control KNX: luces, persianas, clima, escenas, etc

Históricos, tendencias: hasta 10 años / 4Gb

Control horario avanzado

Integración Modbus TCP y RTU (medida, VE, clima...)

Lógica avanzada (bloques y scripts LUA)

Integración BACNET Cliente y servidor (EBO, clima...)

Integración terceros (SONOS, HUE, EEBUS, Webservices...)

Alertas, e-mails, mensajes...

APP visu (local y remoto)



Life Is On

Schneider
Electric

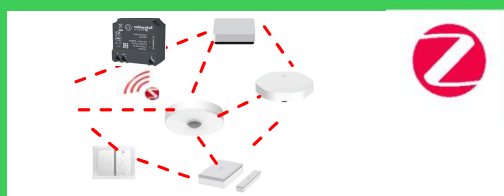


Life Is On



Ecosistema

Conectividad



Wiser by SE

- Sistema Híbrido
- Inteligencia Distribuida
- Ciberseguridad
- Flexibilidad y escalabilidad

Sensores | Estéticas



Sensores | Otros



Sensors

Bus Line

Bus Line

Actuadores



Componentes sistema



Controllers

Software

Life Is On

Schneider
Electric

BREEAM



Clasificación BREEAM	% puntuación
EXCEPCIONAL	≥ 85
EXCELENTE	≥ 70
MUY BUENO	≥ 55

Requisito	Correcto	Bueno	Muy Bueno	Excelente	Excepcional
SYB 12 Viviendas inteligentes			1 punto	1 punto	1 punto

Tabla 3: Requisitos mínimos BREEAM por nivel de clasificación

Requisito	Correcto	Bueno	Muy Bueno	Excelente	Excepcional
GST 03 Prácticas de construcción Responsable				1 punto (construcción responsable)	2 puntos (construcción responsable)
GST 04 Puesta en servicio y entrega		Criterio 10 (guía del usuario de la vivienda)	Criterio 10 (guía del usuario de la vivienda)	Criterio 10 (guía del usuario de la vivienda)	Criterio 10 (guía del usuario de la vivienda)
GST 05 Seguimiento postocupación				1 punto (puesta en servicio periódica)	1 punto (puesta en servicio periódica)
SYB 01 Confort visual	Criterio 1 (balastos de alta frecuencia)	Criterio 1 (balastos de alta frecuencia)	Criterio 1 (balastos de alta frecuencia)	Criterio 1 (balastos de alta frecuencia)	Criterio 1 (balastos de alta frecuencia)
SYB 06 Accesibilidad					2 (diseño inclusivo y accesible)
SYB 08 Espacio recreativo				1 punto	1 punto
SYB 09 Calidad del agua	1 punto (minimización del riesgo de contaminación)	1 punto (minimización del riesgo de contaminación)	1 punto (minimización del riesgo de contaminación)	1 punto (minimización del riesgo de contaminación)	1 punto (minimización del riesgo de contaminación)
SYB 11 Seguridad					2 puntos
SYB 12 Viviendas inteligentes			1 punto	1 punto	1 punto

Tabla 2: Valores de referencia de la clasificación BREEAM

Clasificación BREEAM	% puntuación
<i>EXCEPCIONAL</i>	≥ 85
<i>EXCELENTE</i>	≥ 70
<i>MUY BUENO</i>	≥ 55
<i>BUENO</i>	≥ 45
<i>CORRECTO</i>	≥ 30
SIN CLASIFICAR	< 30

1. *Excepcional*: menos del 1 % de los edificios (innovador).
2. *Excelente*: el 10 % de los edificios (mejores prácticas).
3. *Muy buena*: el 25 % de los edificios (buenas prácticas avanzadas).
4. *Buena*: el 50 % de los edificios (buenas prácticas intermedias).
5. *Correcta*: el 75 % de los edificios (buenas prácticas estándar).

Life Is On

Schneider
Electric

SYB 12 Viviendas inteligentes

Tipo de proyecto	Número de puntos disponibles	Requisitos mínimos
Obra nueva (N)	3	Si
Rehabilitación (R)		

Criterios de evaluación

El Requisito se divide en tres partes:

- Vivienda inteligente básica (1 punto)
- Vivienda inteligente avanzada (1 punto)
- Soluciones inteligentes adicionales (1 punto)

El cumplimiento se demuestra de la siguiente manera:

Un punto – Vivienda inteligente básica

1. Los sensores instalados monitorizan la temperatura interior en las estancias principales (consultar NA07) y la temperatura exterior de la vivienda
2. Los sensores instalados monitorizan los siguientes parámetros de consumo:
 - 2.a. Consumo eléctrico y de combustible
 - 2.b. Consumo de agua
3. Hay una buena señal (consultar NA02) en el interior de la vivienda en relación a:
 - 3.a. Acceso a internet con Banda Ancha (>24Mb/s)
 - 3.b. 3G o 4G
4. Se instala un *display* en la vivienda o a través de un Smartphone en una *app* que permita:
 - 4.a. Mostrar en tiempo real los niveles de temperatura interna y externa y además controlar la temperatura interior.
 - 4.b. Mostrar en tiempo real los consumos de electricidad, combustible y agua.

Un punto – Vivienda inteligente Avanzada

- 5. Se ha obtenido el primer punto.
- 6. Los sensores instalados monitorizan los siguientes parámetros del ambiente interior:
 - 6.a. El nivel de CO2 en las estancias principales
 - 6.b. Nivel de humedad en estancias húmedas (cocina y baño) y dormitorio principal
- 7. Los sensores instalados monitorizan los consumos de los siguientes sistemas:
 - 7.a. Consumo de calefacción, refrigeración y ACS
 - 7.b. Consumo de vehículos eléctricos, si es de aplicación
- 8. Se monitoriza la iluminación interna en las estancias principales y se instalan reguladores de intensidad lumínica según la cantidad de luz natural que procede del exterior.
- 9. Se instala un display en la vivienda o a través de un Smartphone en una app que permita:
 - 9.a. Mostrar en tiempo real los consumos de los sistemas de calefacción, refrigeración y ACS.
 - 9.b. Mostrar en tiempo real el consumo de vehículos eléctricos, si es de aplicación.
 - 9.c. Mostrar en tiempo real y controlar la iluminación interna en las habitaciones principales.

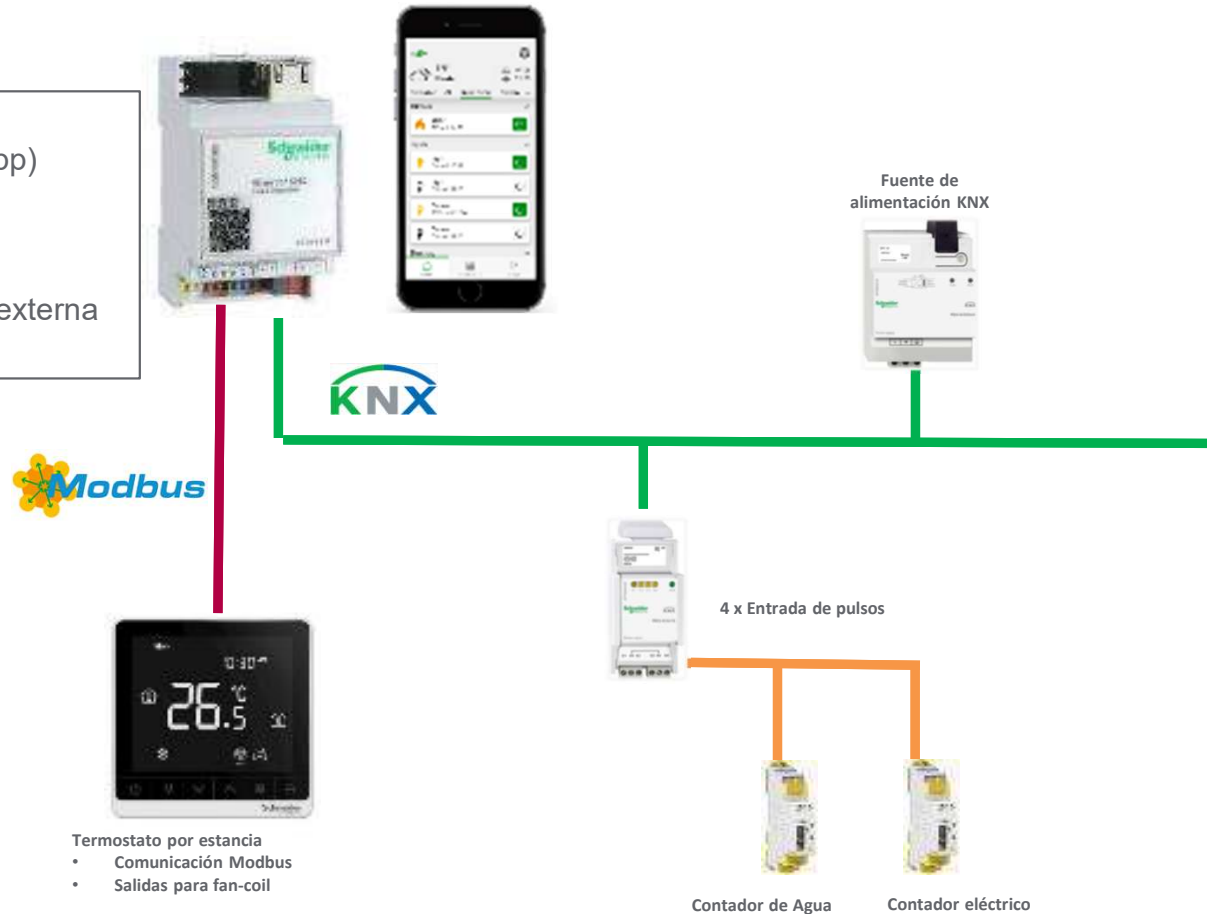
Un punto - Soluciones inteligentes adicionales.

- 10. Se ha obtenido el primer punto
- 11. Se instala un *display* en la vivienda o a través de un Smartphone en una *app* que permita:
 - 11.a. Generar informes personalizables y crear un acceso a datos históricos (por ejemplo, a través de un CSV descargable)
 - 11.b. Controlar la iluminación de seguridad (por ejemplo, con iluminación previamente ajusta para ciertos momentos) así como los niveles de ahorro de energía y comodidad (por ejemplo, permitiendo a los ocupantes desactivar o atenuar las luces de forma remota)
 - 11.c. Sistemas de seguridad (por ejemplo, conexión con cámaras de seguridad, controles de puertas y ventanas y sistemas de alarma)
 - 11.d. Otras (NA05)
- 12. El sistema de la vivienda permite la futura conexión de otros sistemas inteligentes a través de una conexión inalámbrica.
- 13. Se ha incluido dentro de la Guía del Usuario de la Vivienda (consultar GST 04) información acerca del funcionamiento de la Vivienda inteligente

Arquitectura BREAM Muy Bueno

BREEAM® ES
el certificado de la construcción sostenible

- Sensor de temperatura en estancias principales
- Monitorización de temperatura exterior (con la App)
- Consumo eléctrico, de agua y de combustible
- Supervisión desde display o smartphone
 - Control de temperatura por estancia
 - Monitorización en tiempo real T^a interna y externa
 - Consumos en tiempo real



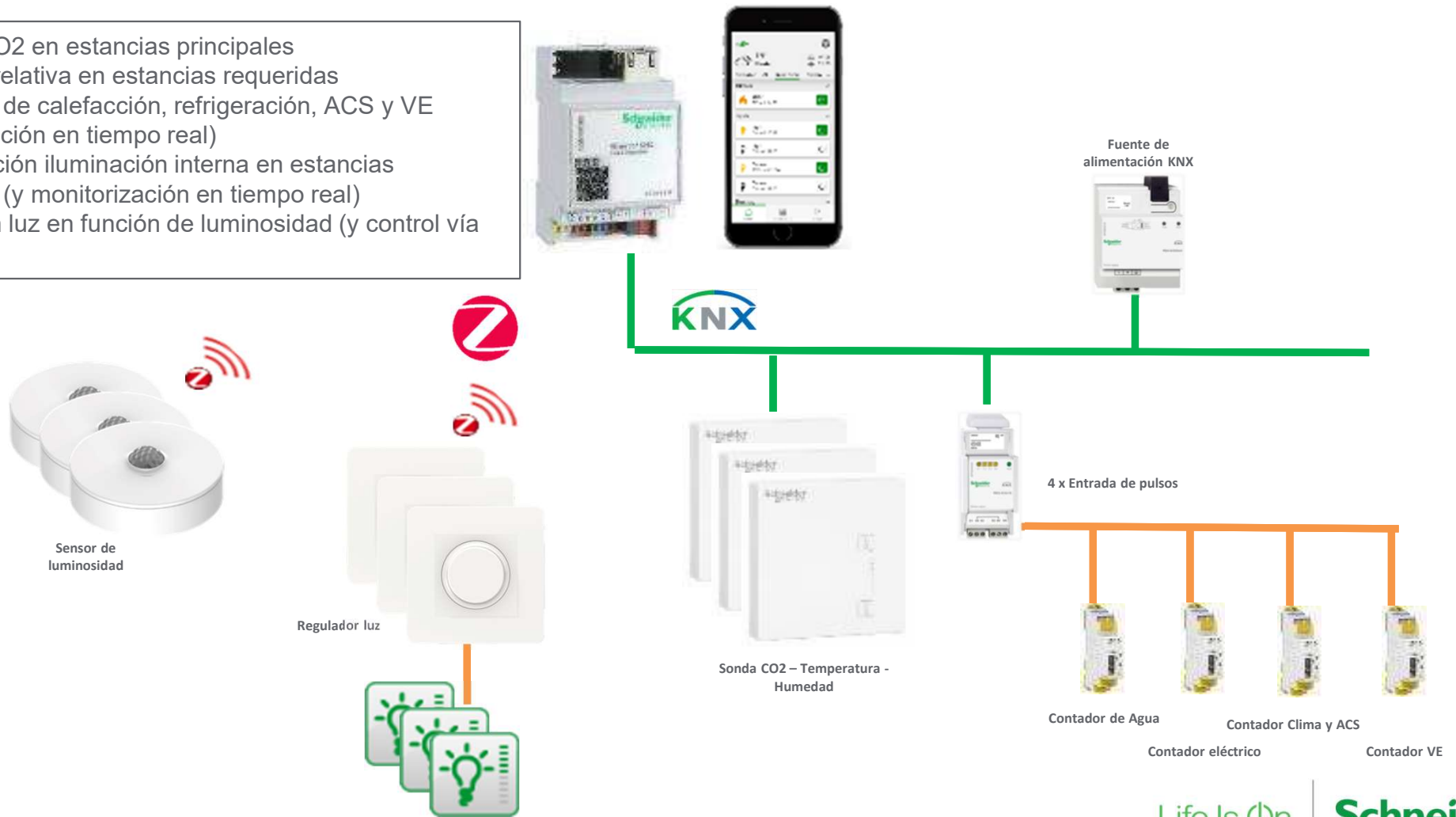
Life Is On

Schneider
Electric

Arquitectura BREAM Excelente

BREEAM® ES
el certificado de la construcción sostenible

- Nivel de CO2 en estancias principales
- Humedad relativa en estancias requeridas
- Consumos de calefacción, refrigeración, ACS y VE (monitorización en tiempo real)
- Monitorización iluminación interna en estancias principales (y monitorización en tiempo real)
- Regulación luz en función de luminosidad (y control vía App)



Life Is On

Schneider
Electric

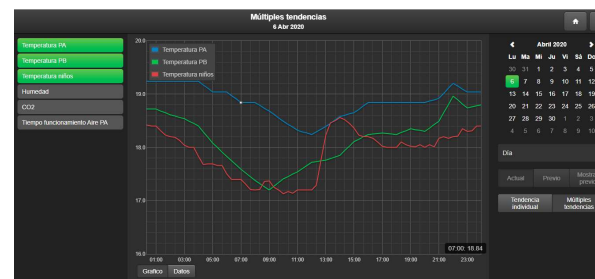
Arquitectura BREAM Excepcional

BREEAM® ES
el certificado de la construcción sostenible

- Informes y datos históricos
- Escenas o momentos
- Sistemas de seguridad (alarma de intrusión)
- Posibilidad de ampliaciones



Camara IP



Fuente de alimentación KNX



Sensor de apertura de puerta/ventanas



Sensor de luminosidad



Regulador luz



Sonda CO2 - Temperatura - Humedad



4 x Entrada de pulsos



Contador de Agua



Contador eléctrico



Contador de Agua



Contador de Agua

Life Is On

Schneider
Electric

Life Is On



Schneider
Electric