

TINSCI Taula d'Interpretació de la Normativa de Seguretat Contra Incendis	TRASTERS EN APARCAMENTS	DT- 8 Document TINSCI DT 1 adequat a CTE
		Març de 2007 Modificat juliol 2015

NORMATIVA DE REFERÈNCIA:

Aquest Document complementa l'article 2 de la Secció SI 1 del Document Bàsic SI "Seguretat en cas d'Incendi" del Codi Tècnic de l'Edificació aprovat pel RD 314/2006 i les seves modificacions posteriors.

OBJECTE:

Els **trasters** són recintes amb un evident risc d'incendi ja que les quantitats i tipus de materials a emmagatzemar són molt variats i difícilment controlables.

És per això que es fa necessari prendre les mesures de prevenció adients per tal de reduir al mínim els riscos i és en aquesta línia que s'amplien els requisits del Codi Tècnic de l'Edificació.

CONDICIONS DELS TRASTERS (*)					
NIVELL DE RISC ESPECIAL D'INCENDI	REDUÏT		BAIX	MIG	ALT
SUPERFÍCIE CONSTRUÏDA (S _c)	S _c ≤ 10 m ²	10 < S _c ≤ 50 m ²	50 < S _c ≤ 100 m ²	100 < S _c ≤ 500 m ²	S _c > 500 m ²
SECTORITZACIÓ	EI 90	EI 90	EI 90	EI 120	EI 180
ACCÉS A SECTOR	Porta EI ₂ 45-C5	Porta EI ₂ 45-C5	Porta EI ₂ 45-C5	Vestíbul previ 2 x EI ₂ 30-C5	Vestíbul previ 2 x EI ₂ 45-C5
INSTAL·LACIONS DE PROTECCIÓ D'INCENDIS	DETECCIÓ	SI ⁽¹⁾	SI ⁽¹⁾	SI ⁽¹⁾	SI ⁽¹⁾
	EXTINCIÓ ⁽²⁾	-	SI Extintor 21A/113B	SI Extintor 21A/113B	SI Extintor 21A/113B
	BOQUES D'INCENDI	SI ⁽³⁾	SI ⁽³⁾	SI ⁽³⁾	SI ⁽³⁾
CONTROL DE FUM DE L'INCENDI ⁽⁴⁾	-	-	-	SI ⁽⁴⁾	SI ⁽⁴⁾
ENLLUMENAT D'EMERGÈNCIA	-	-	SI, en recorreguts d'evacuació		

(1) Es col·locarà un sistema de detecció d'incendi quan l'aparcament n'hagi de tenir (Superfície construïda del sector S_c > 500 m² -segons CTE DB SI 4- comptabilitzant el conjunt de l'aparcament i els trasters que es consideren locals de risc dins d'aquest sector).

El sistema de detecció serà adequat al tipus de foc previsible (habitualment es col·loquen detectors òptics de fum) i compliran la normativa UNE 23007-1:1996 i EN 54-1:1996.

(2) Al municipi de Barcelona es col·locarà extinció automàtica (UNE 23590) a les plantes inferiors al soterrani primer (OMB CPI vigent)

(3) Sempre que l'aparcament disposi d'instal·lació de BIES els trasters quedaran coberts per aquesta instal·lació.

(4) En base a la Secció HS 3 Qualitat de l'aire interior del DB HS Salubritat, els trasters han de disposar d'un sistema de ventilació que es considera que en determinades situacions ja garanteix unes condicions mínimes de control de fums. Tanmateix, no es considera suficient per als **trasters de risc mig i alt en els que caldrà disposar d'un sistema de control de fums** que garanteixi les següents condicions de seguretat en cas d'incendi, a més de les específiques del sistema de ventilació definides al DB HS 3:

- Cabal mínim de 3 renovacions/hora
- Cal garantir una aportació d'aire. En cas de que hi hagi aportació mecànica d'aire, en cas d'incendi s'aturarà i només funcionarà l'extracció.
- Ventiladors F₄₀₀ 90
- Conductes E₆₀₀ 90 si transcorren per un únic sector; EI90 si travessen elements separadors d'incendi

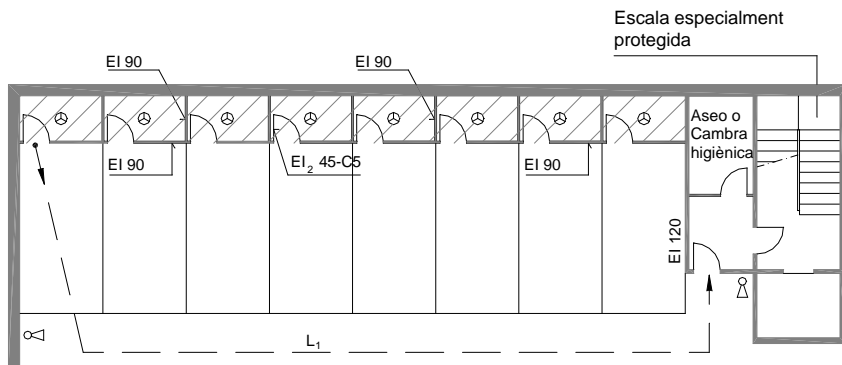
Evacuació dels trasters

Els trasters són considerats **recintes d'ocupació nul·la**.

Origen d'evacuació: Qualsevol punt ocupable dels trasters es considera origen d'evacuació i ha de complir els límits que s'estableixen per a la longitud dels recorreguts d'evacuació fins a les sortides dels esmentats espais i, en qualsevol cas, fins a les sortides de planta; però no cal considerar-los a efectes de determinar l'altura d'evacuació de l'edifici o el nombre d'ocupants, segons CTE DB SI A "Terminologia".

(*) Les condicions per a trasters de risc especial baix, mig i alt (en color negre), són paràmetres normatius (CTE DB SI). Les condicions per a trasters de risc especial reduït i el control de fums dels trasters responen a criteris de la TINSCI (en color gris) i consensuats per aquesta.

RISC ESPECIAL REDUÏT : $S_c \leq 10 \text{ m}^2$



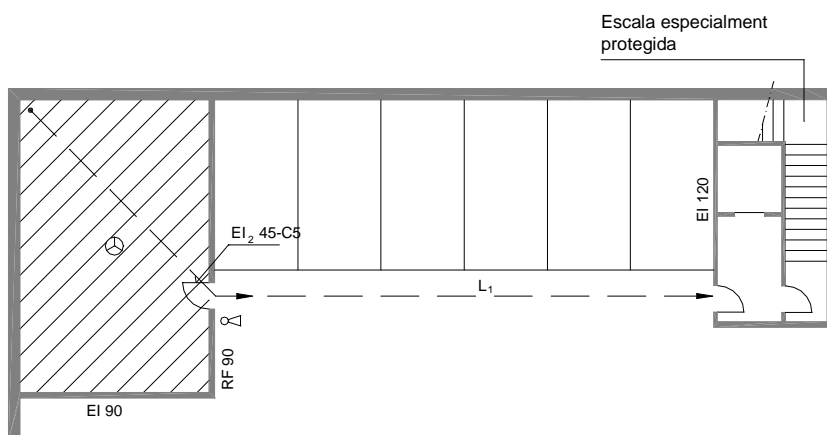
RECORREGUTS D'EVACUACIÓ:

Nombre de sortides	Longituds
1	$L_1 \leq 35 \text{ m}$
> 1	$L_1 \leq 50 \text{ m}$ (cul de sac $\leq 25 \text{ m}$)

CONDICIONS:

- Sectorització: - Pareds EI 90
- Portes EI₂ 45-C5
- Detecció ☉ si s'escau

RISC ESPECIAL REDUÏT (Traster compartimentat o únic) $10 \text{ m}^2 \leq S_c \leq 50 \text{ m}^2$



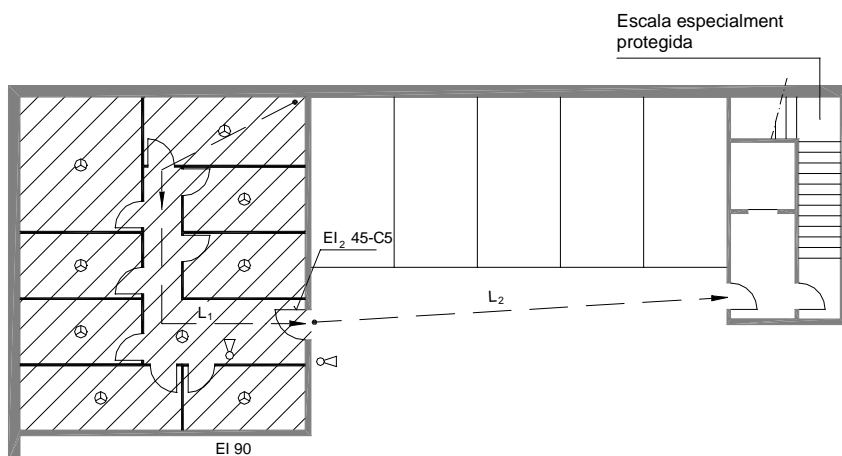
RECORREGUTS D'EVACUACIÓ:

Nombre de sortides	Longituds
1	$L_1 \leq 35 \text{ m}$
> 1	$L_1 \leq 50 \text{ m}$ (cul de sac $\leq 25 \text{ m}$)

CONDICIONS:

- Sectorització: - Pareds EI 90
- Portes EI₂ 45-C5
- Detecció ☉ si s'escau
- Extintors ☹

RISC ESPECIAL BAIX $50 \text{ m}^2 < S_c \leq 100 \text{ m}^2$



RECORREGUTS D'EVACUACIÓ:

Nombre de sortides	Longituds
1	$L_1 + L_2 \leq 35 \text{ m}$ ($L_1 \leq 25 \text{ m}$)
> 1	$L_1 + L_2 \leq 50 \text{ m}$ ($L_1 \leq 25 \text{ m}$) (cul de sac $\leq 25 \text{ m}$)

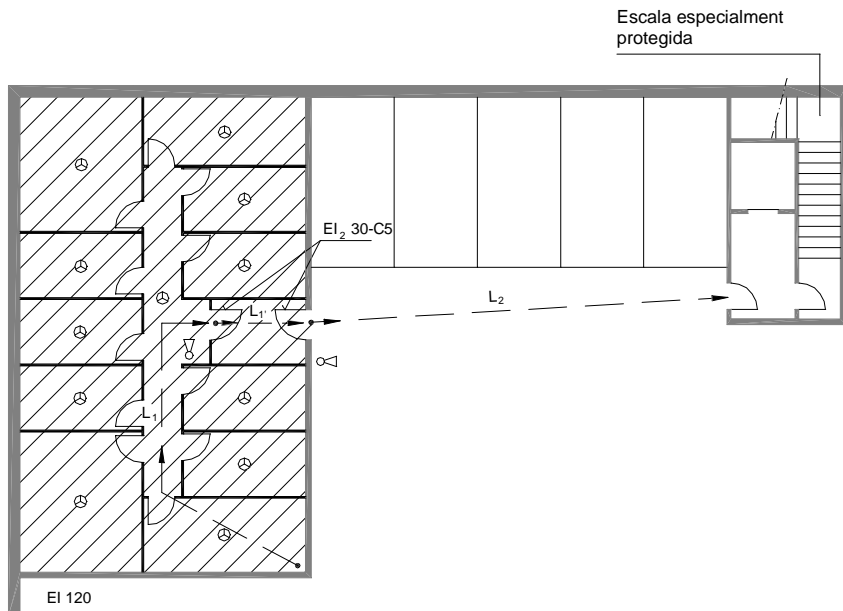
CONDICIONS:

- Sectorització: - Pareds EI 90
- Portes EI₂ 45-C5
- Detecció ☉ si s'escau
- Extintors ☹

(*) Les condicions per a trasters de risc especial baix, mig i alt (en color negre), són paràmetres normatius (CTE DB SI). Les condicions per a trasters de risc especial reduït i el control de fums dels trasters responen a criteris de la TINSCI (en color gris) i consensuats per aquesta.

RISC ESPECIAL MIG

$100 \text{ m}^2 < S_c \leq 500 \text{ m}^2$



RECORREGUTS D'EVACUACIÓ:

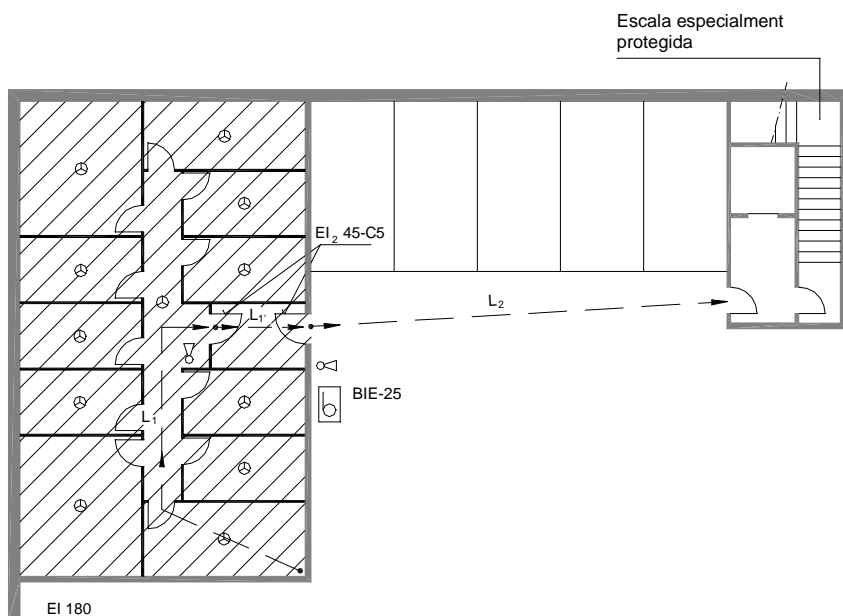
Nombre de sortides	Longituds
1	$L_1 + L_1' + L_2 \leq 35 \text{ m}$ ($L_1 \leq 25 \text{ m}$)
> 1	$L_1 + L_1' + L_2 \leq 50 \text{ m}$ ($L_1 \leq 25 \text{ m}$) (cul de sac $\leq 25 \text{ m}$)

CONDICIONS:

- Sectorització: - Pareds EI 120
- Vestíbul previ: portes 2 X EI₂ 30-C5
- Detecció si s'escau
- Extintors
- Control de fums

RISC ESPECIAL ALT

$S_c > 500 \text{ m}^2$



RECORREGUTS D'EVACUACIÓ:

Nombre de sortides	Longituds
1	$L_1 + L_1' + L_2 \leq 35 \text{ m}$ ($L_1 \leq 25 \text{ m}$)
> 1	$L_1 + L_1' + L_2 \leq 50 \text{ m}$ ($L_1 \leq 25 \text{ m}$) (cul de sac $\leq 25 \text{ m}$)

CONDICIONS:

- Sectorització: - Pareds EI 180
- Vestíbul previ: portes 2 X EI₂ 45-C5
- Detecció si s'escau
- Extintors
- BIE 25mm
- Control de fums

(*) Les condicions per a trasters de risc especial baix, mig i alt (en color negre), són paràmetres normatius (CTE DB SI). Les condicions per a trasters de risc especial reduït i el control de fums dels trasters responen a criteris de la TINSCI (en color gris) i consensuats per aquesta.