

OCTO
CASAMBI

Ansell
LIGHTING

ACÉRCATE Y
CONECTA



*El sistema de iluminación inteligente
multiprotocolo y abierto de ANSELL
LIGHTING*





/OCTO - Smart control

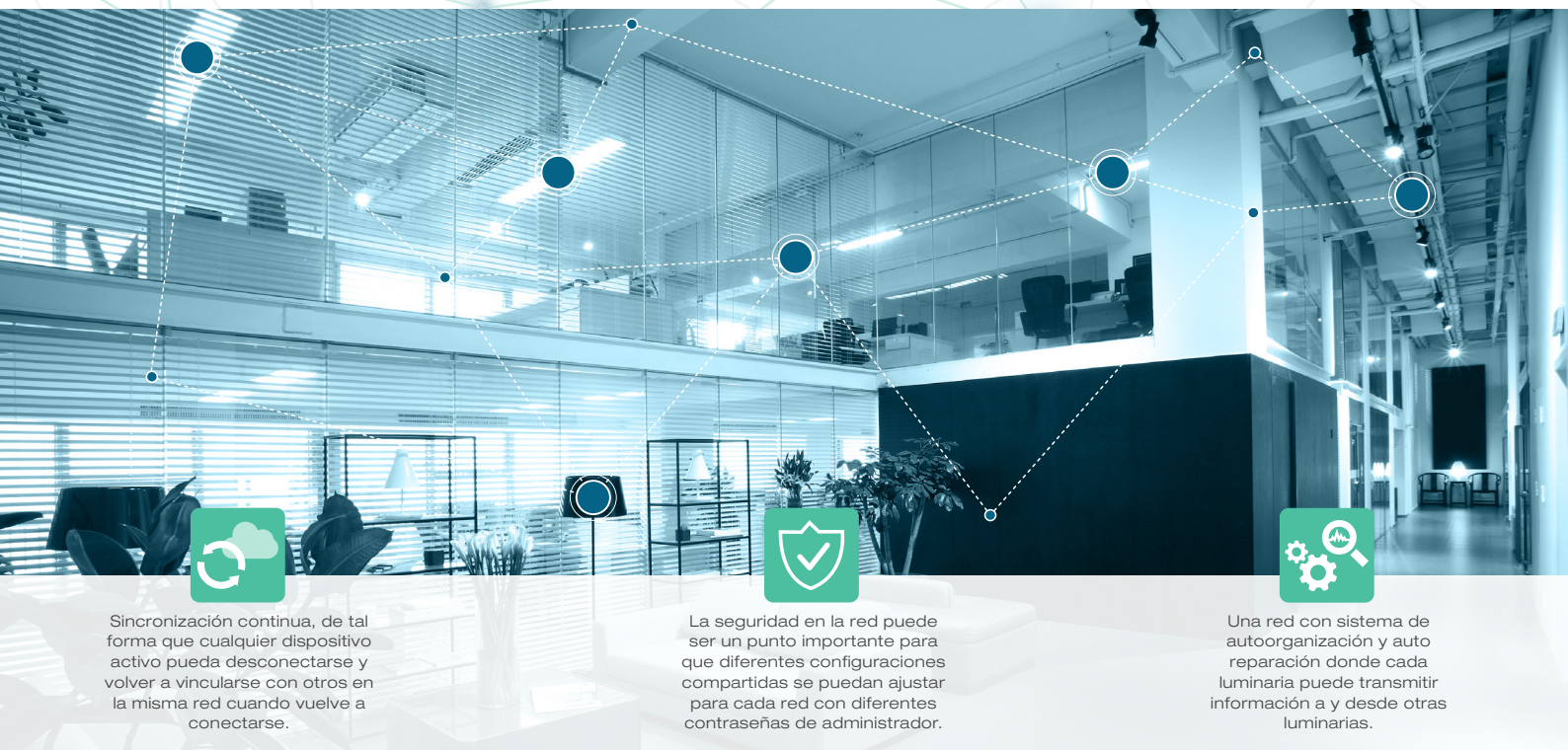
OCTO Smart Control es un sistema de control inalámbrico de la iluminación que se crea a través de nodos que conforman una malla. Esto permite que cada luminaria pueda ser controlada de forma individual o formando parte de un grupo y se active mediante los diferentes actuadores que formen parte de la misma red: sensores de presencia, sensores crepusculares, interruptores, etc

Es ideal para cualquier aplicación que requiera control ya sea industrial, comercial, oficinas o residencial, y abre un amplio abanico de opciones y funciones a través del sistema inteligente OCTO.

Prácticamente podemos integrar todo nuestro catálogo de luminarias con sistema inteligente OCTO, permitiendo que se comuniquen de forma inalámbrica y ser controladas mediante diferentes dispositivos, control web ó desde servicios en la nube.

4

OCTO



Sincronización continua, de tal forma que cualquier dispositivo activo pueda desconectarse y volver a vincularse con otros en la misma red cuando vuelve a conectarse.

La seguridad en la red puede ser un punto importante para que diferentes configuraciones compartidas se puedan ajustar para cada red con diferentes contraseñas de administrador.

Una red con sistema de autoorganización y auto reparación donde cada luminaria puede transmitir información a y desde otras luminarias.

Sincronización y Redes



Sincronización:
La aplicación OCTO buscará automáticamente todas las luminarias compatibles con OCTO que estén encendidas.



Agrupamiento:
Controla las luminarias de forma conjunta en un grupo o como accesorios individuales.



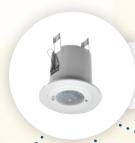
Escenas:
La iluminación de escenas y la programación crean el ambiente perfecto para diferentes ocasiones y necesidades.



Red:
La red establecida es una red de tipo malla; una red de tipo malla no tiene un recurso central o punto donde pueda fallar.



- 1. Modo presentación
- 2. Modo estándar
- 3. Modo vespertino
- 4. Modo nocturno



Sensores inteligentes
Analíticas de ocupación



Sensores de movimiento



Monitoriza el consumo de energía y el ahorro



Con la función del calendario y el temporizador, se pueden activar y desactivar las escenas y animaciones según una hora o a una fecha adecuada para cubrir las necesidades del usuario.



Los ritmos circadianos en la iluminación

A la hora de diseñar un espacio para una productividad óptima, es habitual centrarse en los colores de las paredes y en el diseño del edificio, pero la iluminación tiene la capacidad de ayudar con el ritmo circadiano natural de las personas. Los cambios correctos en la iluminación (en el lugar y en el momento adecuados) pueden conseguir potencialmente que las personas estén más concentradas y sean más productivas durante el día y experimenten menos molestias al dormir por la noche.

6

OCTO

Despertar: La energía de la luz natural

Los cambios graduales en la intensidad de la luz, en el espectro del color y en la temperatura (que imiten los cambios en el cielo durante el amanecer) pueden ayudar a maximizar la sensación de alerta cuando una persona se acaba de despertar.



Concentración: El poder de la luz fría

Las personas expuestas a luces más frías pueden sentirse alerta, ser más productivas y rendir mejor en las pruebas. Una iluminación más fría puede ayudar a que los trabajadores se concentren mientras están en la oficina, ya estén trabajando con ordenadores, recibiendo llamadas de clientes o colaborando en proyectos exigentes.



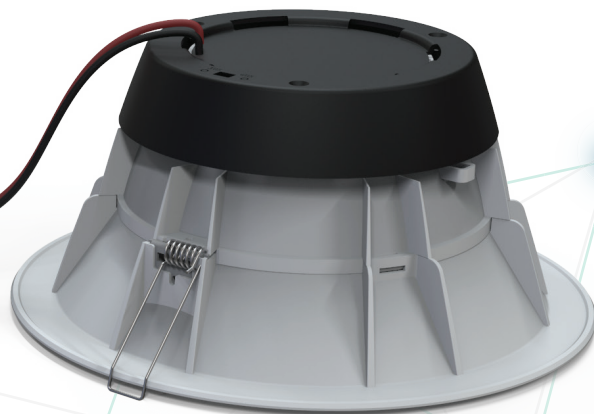
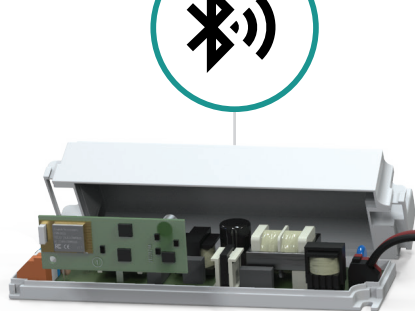
Desconexión: Luz cálida y creatividad

Este podría ser un momento óptimo para utilizar la iluminación y ayudar a las personas a resolver retos creativos. Una iluminación cálida puede fomentar la creatividad durante reuniones de proyectos o presentaciones a clientes y ayudar en la resolución de problemas mientras las personas piensan en desafíos complicados.



Completo... control de la CCT

El downlight COMFORT con temperatura de color regulable y biodinámica entre 2700K y 6500K, garantiza su idoneidad para una gran cantidad de requisitos en diferentes aplicaciones.



2700K

4000K

6500K



OCTO Smart Lamp

Características

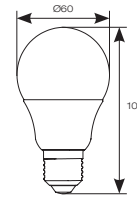
Cumplimiento

Especificación



OCTO

- Lámpara inteligente compatible con Bluetooth
- Puesta en marcha con la aplicación OCTO
- Compatible con el resto de dispositivos Casambi de OCTO con bluetooth como parte del ecosistema OCTO
- Control de la CCT de 2200K a 6900K
- Totalmente regulable desde el 1% al 100%
- Configuraciones grupales y de escena a través de la Aplicación OCTO
- Apta para aplicaciones de interior en recintos secos, para uso profesional en edificios públicos y uso en exterior en luminarias especialmente protegidas
- Vida útil del LED L70 de 25.000 horas

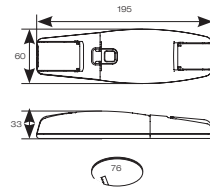


Controlador de interiores OCTO

Características

Cumplimiento

Especificación



- Terminales encajables de entrada y salida en bucle para una instalación sencilla y rápida
- Diseño sin tornillos
- Compatible con el resto de dispositivos Casambi de OCTO con bluetooth como parte del ecosistema OCTO
- Uso rápido e intuitivo desde una aplicación de iluminación inteligente
- Software libre a prueba de obsolescencia y actualizaciones de firmware
- Puede usarse para controlar un grupo de luminarias, subgrupos o luminarias individuales
- Ajustes fáciles de poner en marcha mediante un dispositivo inteligente
- La puesta en marcha mediante aplicación incluye control completo, regulación, ajuste de escena y temporizador preconfigurado
- La red inalámbrica por bluetooth garantiza un uso fiable y rápido. Rango entre los dispositivos: 15 m interior, 30 m exterior**

Controlador de CCT/RGBW interior OCTO

Características

Cumplimiento

Especificación



- Controlador inteligente con bluetooth 12 -24V
- Compatible con las tiras LED Krait, Boa, Adder y Cobra
- Compatible con el resto de dispositivos Casambi de OCTO con bluetooth como parte del ecosistema OCTO
- Posibilidad de uso en exteriores dentro de una carcasa impermeable
- Alerta o cambios de color programados para los diferentes eventos cotidianos
- La puesta en marcha inicial ofrece al usuario las opciones de RGWB, RGB, Blanco Ajustable y color único
- Salida positiva compartida/común con opción de 4 salidas negativas para un control de 4 canales
- La puesta en marcha mediante aplicación incluye control completo, regulación, ajuste de escenas y temporizador preconfigurado
- Ajustes fáciles de poner en marcha mediante un dispositivo inteligente a través de la aplicación OCTO
- La red inalámbrica por bluetooth garantiza un uso fiable y rápido.
- Rango entre dispositivos: Rango entre los dispositivos: 15 m interior, 30 m exterior**



Controlador de exteriores OCTO

Características

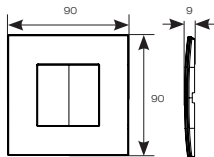
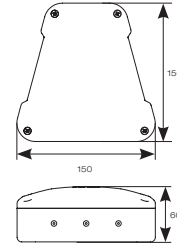


- Control de iluminación exterior desde un dispositivo inteligente
- Conexiones con tornillos de alta resistencia adecuados para cables de exterior/SWA
- Compatible con el resto de dispositivos Casambi de OCTO con bluetooth como parte del ecosistema OCTO
- Bloque del conector extraíble para favorecer la conexión de tipos de cable más fuertes
- Impermeable con calificación IP66
- Carcasas robustas de policarbonato para uso en exteriores. Estabilidad de UV
- Uso intuitivo desde una aplicación inteligente
- Puede usarse para controlar un grupo de luminarias, subgrupos o luminarias individuales
- La puesta en marcha mediante aplicación incluye control completo, regulación, ajuste de escena y temporizador preconfigurado
- La red inalámbrica por bluetooth garantiza un uso fiable y rápido.
- Rango entre dispositivos: Rango entre los dispositivos: 15 m interior, 30 m exterior**

Cumplimiento



Especificación



Interruptor inteligente arquitectónico de interiores inalámbrico OCTO

Características



- Interruptor de pared inalámbrico de doble conmutador
- Fabricado en polímero técnico de alta calidad y disponible en tres acabados: - blanco, metálico y negro
- Generador de energía electrodinámico, no necesita mantenimiento
- Compatible con el resto de dispositivos Casambi de OCTO con bluetooth como parte del ecosistema OCTO
- Rango - dentro de una habitación hasta 10 metros en la línea de visión
- Atomillado dentro de una película de montaje de doble cara sobre una superficie plana
- Doble conmutador con posición intermedia, pulsado/sin pulsar

Cumplimiento



Especificación

Interruptor inteligente de interiores inalámbrico OCTO

Características

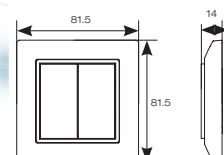
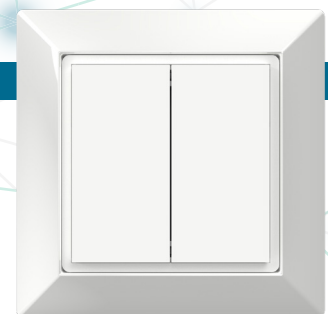


- Interruptor de pared inalámbrico de doble conmutador
- Generador de energía electrodinámico, no necesita mantenimiento
- Compatible con el resto de dispositivos Casambi de OCTO con bluetooth como parte del ecosistema OCTO
- Rango - dentro de una habitación hasta 10 metros en la línea de visión
- Atomillado dentro de una película de montaje de doble cara sobre superficie plana
- Doble conmutador con posición intermedia, pulsado/sin pulsar

Cumplimiento



Especificación



Interruptor inteligente Xpress de interiores inalámbrico OCTO

Características



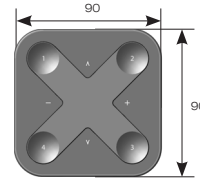
Cumplimiento



Especificación



- Lámpara inteligente compatible con Bluetooth con cuatro modos y multifunción
- Ajustes fáciles de poner en marcha mediante un dispositivo inteligente a través de la aplicación OCTO
- Compatible con el resto de dispositivos Casambi de OCTO con bluetooth como parte del ecosistema OCTO
- Los imanes integrados garantizan una fácil fijación al soporte de montaje (soporte de montaje incluido con el interruptor)
- Rango - dentro de una habitación hasta 30 metros en la línea de visión



Interruptor inteligente inalámbrico OCTO con calificación IP65



Características



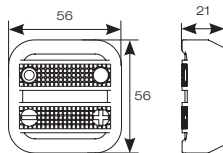
Cumplimiento



Especificación



- Suave control remoto inalámbrico para exteriores
- Compatible con el resto de dispositivos Casambi de OCTO con bluetooth como parte del ecosistema OCTO
- Fuente de alimentación magnetorresistiva
- Resistente a vertidos y golpes
- Con las ventajas de un sistema inalámbrico, no son necesarias baterías ni requiere mantenimiento
- El imán integrado permite adherirlo a cualquier zona metálica
- Rango - 30 metros



Interfaz de interruptor inalámbrico Push to Make de OCTO

Características



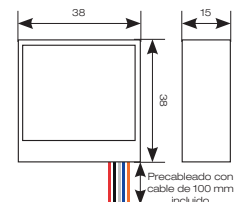
Cumplimiento



Especificación



- Interfaz de interruptor Push to Make, cuatro canales inteligentes y compatible con bluetooth
- La unidad se adapta al pulsador existente, lo que la hace compatible con sistemas inteligentes
- Compatible con el resto de dispositivos Casambi de OCTO con bluetooth como parte del ecosistema OCTO
- Perfil plano de 15 mm apto para instalación en cajas empotradas de 35 mm
- Precableado, lo que garantiza una instalación rápida y sencilla en el interruptor de pared ya existente
- La carcasa compacta permite instalarlo en cajas de pared ya existentes, por lo que no es necesario trabajo adicional
- Funciona con batería de litio de 3 V, lo que evita la necesidad de conectarlo a la red
- Puede usarse para controlar un grupo de luminarias, subgrupos o luminarias individuales en un interruptor tipo pulsador de 1 a 4 botones
- justes fáciles de poner en marcha mediante un dispositivo inteligente a través de la aplicación OCTO

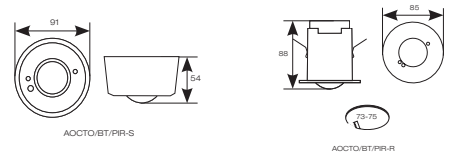


Sensores inteligentes PIR de OCTO

Características Cumplimiento Especificación

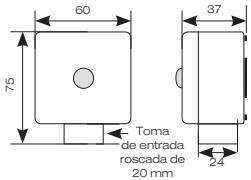


- Sensores PIR compatibles con Bluetooth
- Compatible con el resto de dispositivos Casambi de OCTO con bluetooth como parte del ecosistema OCTO
- Detector y fotocélula PIR por infrarrojos
- Apto para aplicaciones domésticas y comerciales
- Conexiones en bucle de entrada y salida para una instalación sencilla
- Intensidad del rango de detección:
 - 1) Zona principal de detección: persona moviendo un brazo o caminando hacia el PIR
 - 2) Zona secundaria de detección: persona caminando en perpendicular al PIR



Sensor PIR inteligente con calificación IP65 de OCTO

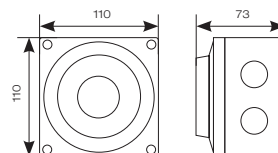
Características Cumplimiento Especificación



- Sensores PIR compatibles con Bluetooth
- Compatible con el resto de dispositivos Casambi de OCTO con bluetooth como parte del ecosistema OCTO
- Apto para aplicaciones domésticas y comerciales
- Detector y fotocélula PIR por infrarrojos
- Intensidad del rango de detección: 1) Zona principal de detección (5 m): persona caminando hacia el PIR 2) Zona secundaria de detección (10 m, 8 m): persona caminando en perpendicular al PIR

Sensor inteligente PIR para pasillo de estanterías tipo High Bay con calificación IP66 de OCTO

Características Cumplimiento Especificación



- Sensor PIR compatible con bluetooth
- Compatible con el resto de dispositivos Casambi de OCTO con bluetooth como parte del ecosistema OCTO
- Detector y fotocélula PIR por infrarrojos
- Apto para aplicaciones en pasillos de estanterías como luminaria tipo high bay, con puntos de montaje en altura (hasta 20 metros)
- Puesta en marcha rápida y sencilla mediante la aplicación Casambi

Sensor inteligente PIR para zonas abiertas tipo High Bay con calificación IP66 de OCTO

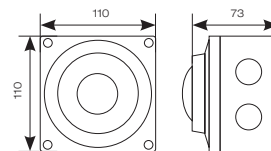
Características



Cumplimiento



Especificación



- Sensor PIR compatible con bluetooth
- Compatible con el resto de dispositivos Casambi de OCTO con bluetooth como parte del ecosistema OCTO
- Detector y fotocélula PIR por infrarrojos
- Apto para aplicaciones industriales en zonas abiertas como luminaria tipo high bay, con puntos de montaje en altura (hasta 14 metros)
- Puesta en marcha rápida y sencilla mediante la aplicación Casambi

12

OCTO

Listado de compatibilidades de OCTO

Paneles

- Panel LED empotrado Endurance TPa 1200x600
- Panel LED empotrado Endurance TPa 1200x300
- Panel LED empotrado Endurance TPa 600x600
- Panel LED empotrado Endurance TPa UGR<19 1200x600
- Panel LED empotrado Endurance TPa UGR<19 600x600
- Panel LED bidireccional Brooklyn
- Panel LED empotrado Endurance TPa
- Panel LED empotrado Endurance TPa UGR<19
- Panel empotrado Pace con retroiluminación, TPa UGR<19
- Luminaria LED empotrada Eaves (Suspended linear)
- Panel LED con CCT Spektrum
- LED directo/indirecto Venus
- Luminaria LED Troffer con CCT Lota
- LED Pluto
- Luminaria LED Neptune tipo Troffer con CCT
- Luminaria LED de superficie OXFORD (suspended linear)
- Luminaria LED de superficie Proline (suspended linear)
- LED Juno directo/indirecto TPa UGR<19

Tira de LED

- Tira LED flexible Adder, con conexión plug and play y 12 V
- Tira LED flexible Boa, con conexión plug and play y 24 V
- Tira LED flexible Cobra, con conexión plug and play y 12 V
- Tira LED flexible Krait, con conexión plug and play y 24 V

Downlights

- Unity 80
- Unity 100 Cuadrado
- Unity 100 empotrado
- Unity 125
- Unity 125 DHP
- Unity 125 Cuadrado
- Unity 150
- Unity 150 Cuadrado
- Unity 150 empotrado
- Unity 175 empotrado
- LED Prism FRD
- CCT Prism Pro
- CCT Prism Pro-antirreflejos
- CCT Cardán Prism Pro
- LED Prism Pro FRD
- ícage mini de 50 W con GU10
- Cardán ícage mini de 50 W con GU10
- Cardán ícage mini de 50 W con GU10 y calificación IP65
- Twistlock GU10
- Twistlock GU10 / Cardán fundido para exterior de 35W con calificación IP44
- Cardán Twistlock GU10
- Twistlock GU10 con calificación IP44
- Twistlock GU10 con calificación IP65
- Cardán Unity 80
- LED ajustable Unity GC Pro
- LED fijo Unity GC Pro
- Edge GU10
- Edge GU10 FRD
- Cardán Edge GU10
- CCT Galaxy

- CCT Comfort
- Comfort HP con CCT
- LED Comfort ajustable
- Luz empotrada Comfort
- Unity rectangular
- Proyectores Unity S y R
- Unity S y R retráctiles
- LED Elite
- LED Furia AC
- Orbio 360

Iluminación de Circuito/Punto

- GU10 de 50 W de circuito único Como
- GU10 de 50 W de circuito único Dara
- GU10 de 50 W de circuito único Lanzia
- LED empotrado de circuito único Unity
- GU10 de 50 W de circuito único Zita

Iluminación exterior

- Aquila
- Libra - LED
- Flora GU10
- LED Furia AC
- LED Garda GU10
- Farol de pared de policarbonato Latina
- Semifarol de policarbonato Latina
- Monza
- Monza Inox de acero inoxidable
- Roma
- Nizza
- Vantage
- Lampara
- Luz vertical enterrada GU10 ajustable
- Luz vertical enterrada GU10/MR16
- Tandem
- Calore E27
- Dugas

Iluminación interior

- LED con CCT Mercury
- LED Mitre
- Proyector de baño fundido con calificación IP65 y GU10/MR16

Industrial

- Barra LED Airbeam LED
- Tomado
- Tomado Pro
- Barra LED Topline 6

Decorativo

- LED Duo Midi
- Duo Midi
- LED Fascia
- LED Ruby
- LED Secco

Detección de presencia y ausencia

OCTO proporciona un control de nivel profesional junto con una puesta en marcha fácil e intuitiva. Las funciones como la detección de presencia y ausencia reducen la cantidad de tiempo que están encendidas las luces.

Detección de ausencia



Al entrar en una sala, la persona enciende la luz de forma normal, pero al salir el detector apaga la iluminación de forma automática. Las luces también se pueden apagar de forma manual.

Detección de presencia



Los detectores encenderán la luz automáticamente cuando una persona entre en la sala y la apagarán automáticamente cuando no se detecte movimiento.

Sensores análisis de ocupación

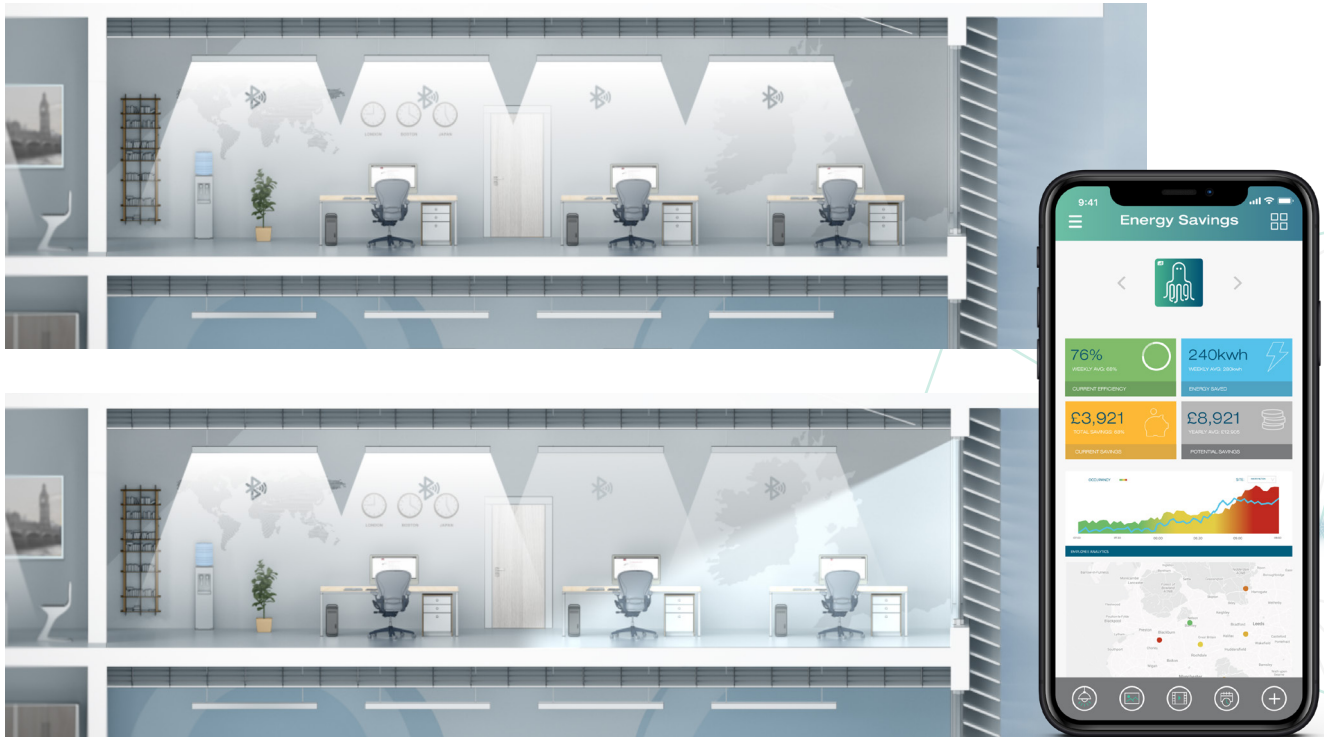
Los sensores de ocupación y el análisis del tablero son una forma eficiente de analizar cómo se utilizan las oficinas y otros espacios. Los datos proporcionados brindan a los equipos una mayor visibilidad para optimizar la utilización del espacio de trabajo y aumentar la eficiencia de la sala de reuniones.



Aprovechamiento de la luz natural

Los sistemas de aprovechamiento de la luz natural permiten a los edificios maximizar la luz natural en casa o en el trabajo, reduciendo y aumentando de esa forma la luz artificial según sea necesario, lo que conlleva un menor consumo de energía.

Los sensores PIR de OCTO Smart se pueden utilizar para aprovechar la luz natural y maximizar el ahorro de energía.



- Configuraciones en diversos niveles de jerarquía para una operación interna inteligente del control manual y automatizado.
- Configuraciones en diversos niveles de jerarquía para una operación interna inteligente del control manual y automatizado.
- Conmutación de ocupación PIR activa o pasiva
- Conmutación de ocupación PIR activa o pasiva.
- Corrección automática del horario de verano (BST) con configuración de compensación.
- Corrección automática del horario de verano.
- Esta función se puede ajustar de forma remota a través de la aplicación OCTO.
- Configuraciones en diversos niveles de jerarquía para una operación interna inteligente del control manual y automatizado.
- Conmutación de ocupación PIR activa o pasiva
- Conmutación de ocupación PIR activa o pasiva.
- Corrección automática del horario de verano (BST) con configuración de compensación.
- Corrección automática del horario de verano.
- Esta función se puede ajustar de forma remota a través de la aplicación OCTO.
- Predicción automática del amanecer/atardecer. Esta función se puede ajustar de forma remota a través de la aplicación OCTO.
- Indicador LED para reconocimiento de presencia dentro de su rango de detección (se puede apagar).



Monitorización del producto

Sensor de movimiento



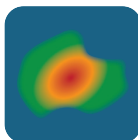
Los sensores de movimiento pueden automatizar la iluminación garantizando que solo se encienda cuando se detecta movimiento. Estos sensores pueden proporcionar un control adicional y una mayor eficiencia energética. De forma similar, los sensores de aprovechamiento de la luz natural pueden activar escenas que reduzcan la luz artificial en edificios donde haya disponible luz natural.

Monitorización del producto



Descubre una imagen más detallada del rendimiento del producto con los análisis de monitorización, que proporcionarán avisos de datos si una luminaria en particular se sale de los parámetros operativos esperados indicando la posibilidad de que la luminaria/controlador requiera una intervención de sustitución/repación de forma proactiva. si una luminaria en particular se sale de los parámetros operativos esperados indicando la posibilidad de que la luminaria/controlador requiera una intervención de sustitución/repación de forma proactiva.

Mapas de calor



Utiliza los mapas de calor para evaluar de forma precisa la activación de los sensores en una zona determinada. Estos datos pueden utilizarse para ver las zonas de tráfico alto/bajo que pueden servir para identificar los espacios con un uso más o menos intenso; de este modo, se optimiza un espacio de trabajo o una zona en caso de que se utilice con demasiada frecuencia o de que no se utilice en absoluto.

Consumo de energía



Los análisis de consumo de energía pueden ayudar a monitorizar un consumo de energía innecesario, mejorando la huella de carbono y ofreciendo a la vez una imagen más detallada acerca de cuándo y dónde se utiliza la energía. Te ofrecen la opción de identificar dónde derrochas energía y de implementar medidas para reducir el consumo de forma eficaz.

Ahorro económico



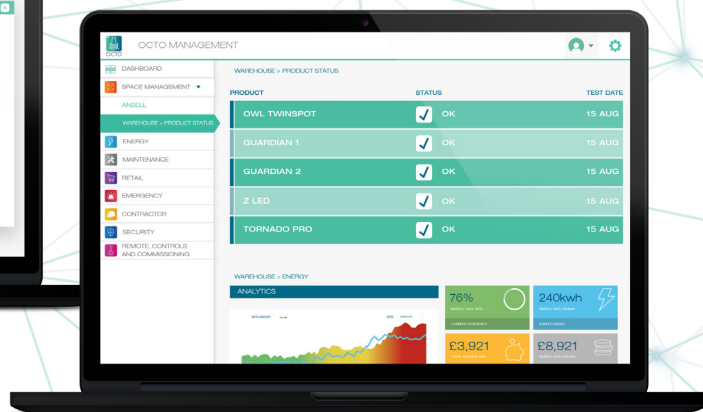
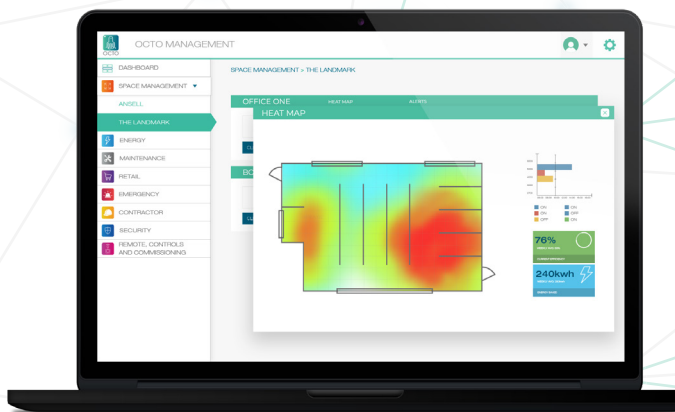
Incorporar un sistema inteligente en tu solución de iluminación puede suponer un aumento en el ahorro económico, y a la vez te puedes beneficiar de reducir el derroche de energía y mejorar tu huella de carbono. El uso de escenas basadas en tareas y de la función de temporizador intuitivo puede suponer ahorros notables.



Sensor de movimiento



Mapas de calor



Panel de control y análisis

Podemos proporcionarte las herramientas que necesitas para gestionar de forma eficaz el consumo de energía de un edificio. Nuestros paneles de control e informes pueden facilitarte la imagen que necesitas para realizar cambios eficaces que impacten en tus objetivos de reducción de emisiones de carbono.

Descarga y Conecta...

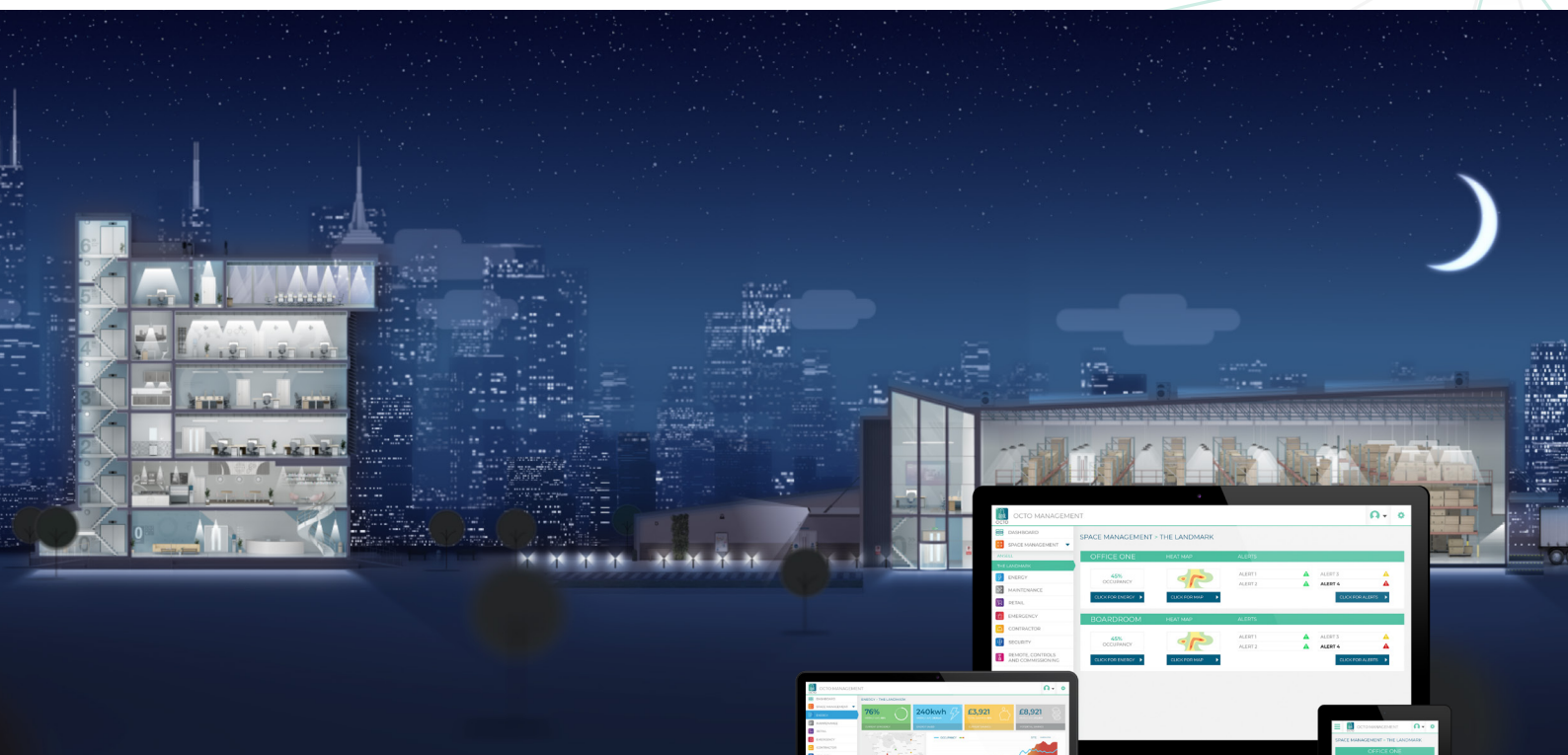
La aplicación de iluminación OCTO está llena de contenidos útiles para garantizar que los usuarios saquen todo el partido de nuestra solución de iluminación conectada. Incluye vídeos, guías útiles, inspiración y un área específica para instaladores y es la herramienta perfecta de ayuda para configurar y controlar el sistema OCTO.

Descarga hoy mismo la aplicación gratuita de **iluminación OCTO** y sigue las instrucciones.



Con la tecnología de
CASAMBI

18
OCTO



Instaladores...

¿Por qué no convertirte hoy mismo en un Instalador de OCTO oficial?

Podemos facilitarte un curso paso a paso que te garantizará convertirte en Instalador de OCTO certificado. Te explicaremos de qué es capaz OCTO, cómo instalar el sistema OCTO en entornos de interiores y exteriores y cómo poner en marcha la aplicación OCTO. Si estás interesado en convertirte en Instalador de OCTO, ponte en contacto con nosotros hoy mismo para saber más sobre el curso de formación gratuito.

Más información en www.octuok.com

Solución de iluminación conectada