



# Razones para elegir InstantFit

Lámparas LED

**PHILIPS**

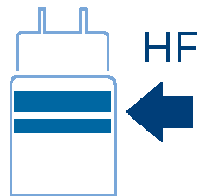


# Razones para elegir LEDtube InstantFit

## Eficiencia inmediata, sostenibilidad inmediata

Los LEDtubes son una buena solución para antiguas luminarias de tubo fluorescente con balastos magnéticos. No obstante, se requiere cableado en las instalaciones más nuevas y balastos electrónicos para que los nuevos LEDtubes funcionen correctamente. Se trata de una tarea laboriosa.

Ahora Philips ha presentado el **NUEVO MASTER InstantFit**, compatible con balastos electrónicos. Esto supone una nueva gama de productos para una instalación simplificada **SIN** necesidad de recableado.



**PHILIPS**



## Sin cables, sin problemas

Los tubos fluorescentes están siendo sustituidos rápidamente por los LED como fuente de luz más sostenible, pero con más rapidez que por ningún otro por el [Philips MASTER LEDtube InstantFit](#).

Diseñado por los principales expertos en LED, MASTER LEDtube [InstantFit integra una fuente de luz LED en un tubo tradicional](#) de instalación rápida y fácil. Sin cableado nuevo, ni complicados cambios de controladores; InstantFit es una [solución retrocompatible](#) que funciona con balastos electrónicos de alta frecuencia (HF) y que encaja en los soportes existentes.

Así que puede conseguir una solución más ecológica en su oficina o tienda y beneficiarse de todas las ventajas del LED, al instante.

**PHILIPS**

## Ahora encontrará todas las ventajas del LED, en un tubo intercambiable

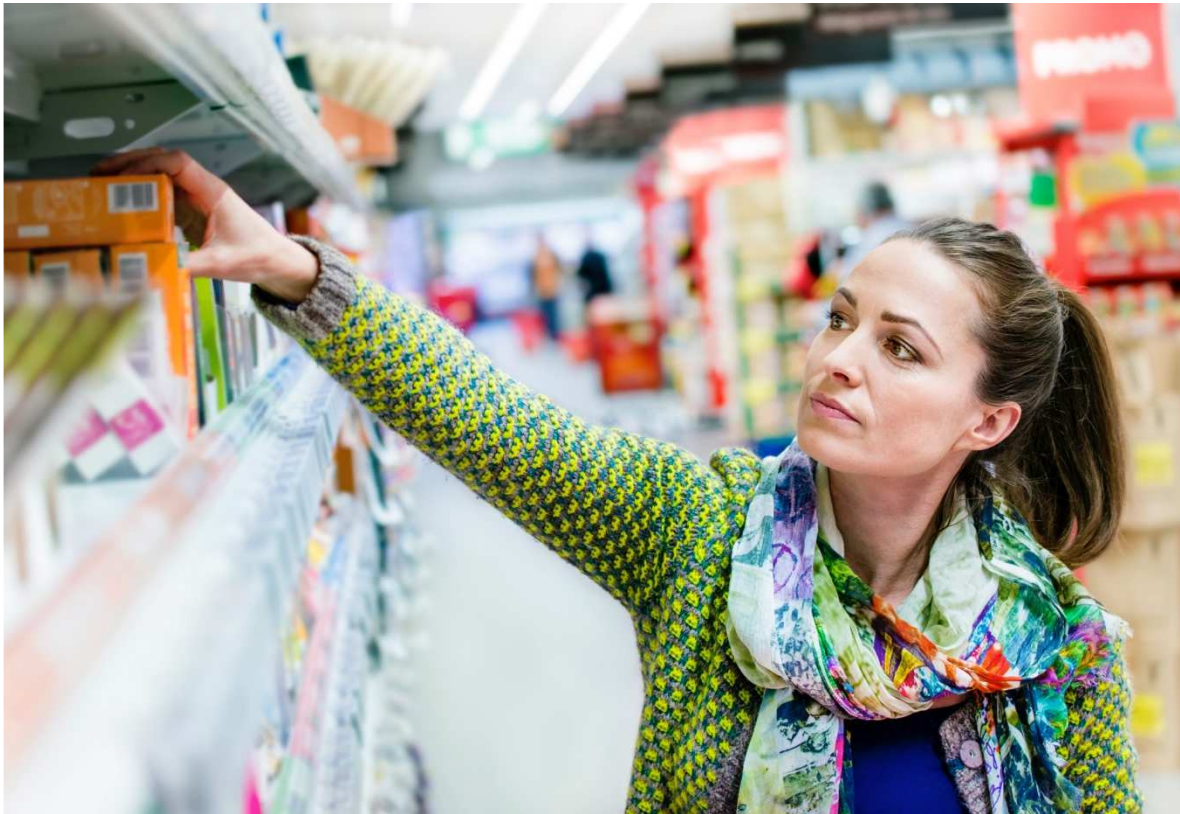
La gama MASTER LEDtube ofrece un buen valor a un precio atractivo

MASTER LEDtube InstantFit proporciona niveles de iluminación perfectamente uniformes que no pueden distinguirse de los que ofrecen los fluorescentes. Pero, dado que es mucho más eficiente que la tecnología tradicional, disfrutará al instante de **un ahorro de energía de hasta el 50%**.

A todo esto cabe añadir una **vida útil de muy larga duración y de confianza** de 40.000 horas y también puede **aumentar su ciclo de sustitución y reducir costes de mantenimiento**, lo que se traduce en una amortización en 3 años.



# Hace de la reposición de lámparas un ejercicio limpio, rápido y seguro



- La integración de la fuente de luz LED en un formato de tubo tradicional lo convierte en una opción **rápida y segura** de instalar
- Una solución de sustitución que funciona con balastos electrónicos de alta frecuencia, lo que significa que **encaja en los soportes existentes**
- **Sin necesidad de cambiar, ni cortar cables**

**PHILIPS**

# Creación de una gama sólida con MASTER LEDtubes



Para todo tipo de aplicaciones se puede instalar un LEDtube sin necesidad de recableado. Philips está orientando una completa gama de productos de sustitución reales, sin la molestia que supone volver a realizar los circuitos eléctricos.

- **Primeros en el mercado con balasto electrónico**
- Buena relación calidad-precio a un coste atractivo
- Primera **solución retrocompatible sin complicaciones** y LEDtube seguro de instalar en balasto electrónico
- Consume la mitad de energía y dura tres veces más que TL-D (+100 lm/W, 40.000 horas de vida útil)

**PHILIPS**

# Creación de una gama sólida con tubos MASTER LED

## MASTER LEDtube estándar



4000/6500



G13



GIRATORIO (ROT)



NO REGULABLE



40.000 h



EEE



ÁNGULO DE HAZ  
150°



27.3



DIMENSIONES  
1198 1498



Tipo de producto	LED	Tradicional	Casquillo giratorio	Flujo luminoso	Funcionamiento	Ángulo del haz	IRC	Temperatura de color	EOC
MASTER LEDtube	Potencia	Equivalente		Lumen				K	
1200mm InstantFit	16,5 W	36 W	No	1600 lm	HF	150°	83	4000	72885600
1200mm InstantFit	16,5 W	36 W	No	1600 lm	HF	150°	83	6500	72887000
1500mm ROT InstantFit	22 W	58 W	Sí	2000 lm	HF	150°	83	4000	40078400
1500mm ROT InstantFit	22 W	58 W	Sí	2000 lm	HF	150°	83	6500	40080700

# Creación de una gama sólida con tubos MASTER LED

## MASTER LEDtube Alto Flujo



4000/6500



G13



GIRATORIO (ROT)



NO REGULABLE



40.000 h



EEE



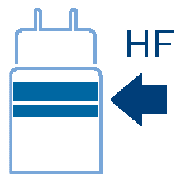
ÁNGULO DE HAZ  
150°



27.3



DIMENSIONES  
1198 1498



Tipo de producto	LED	Tradicional	Casquillo giratorio	Flujo lumínico	Funcionamiento	Ángulo del haz	IRC	Temperatura de color	EOC
MASTER LEDtube	Potencia	Equivalente		Lumen				K	
1200mm ROT InstantFit	18 W	36 W	Sí	2100 lm	HF	150°	83	4000	47125800
1200mm ROT InstantFit	18 W	36 W	Sí	2100 lm	HF	150°	83	6500	47127200
1500mm ROT InstantFit	25 W	58 W	Sí	3100 lm	HF	150°	83	4000	40886500
1500mm ROT InstantFit	25 W	58 W	Sí	3100 lm	HF	150°	83	6500	40888900

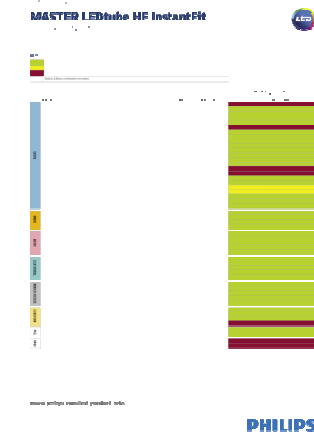
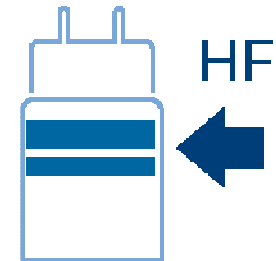
## Encuentre el modelo adecuado

La luminaria funciona con balasto electrónico de alta frecuencia (HF). Elija MASTER LEDtube InstantFit, que tiene dos aros en el extremo del casquillo. No es necesario cambiar los controladores ni cablear. Una solución "plug and play" lista para usar inmediatamente.

Instalación rápida y sencilla.

Compruebe la lista de compatibilidad de balasto en [www.philips.com/ledtube](http://www.philips.com/ledtube)

Su luminaria trabaja con balasto electrónico de alta frecuencia (HF) pero no puede utilizar MASTER LEDtube InstantFit o el balasto no es compatible. Corte cables, retire el balasto y conecte directamente a la red eléctrica. Utilice MASTER LEDtube EM que tiene un aro en el extremo.



**PHILIPS**

