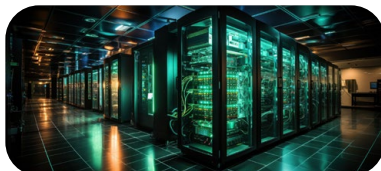


¡POR FIN! La guía rápida con todos los cables esenciales para mi próxima instalación.

Miguélez
CABLES

#Cables *Que Aportan*



ESPAÑA

BARRY H07V-U & H07V-R

EN 50525-2-31 & IEC 60227-3. Uo/U: 450/750 V CA.
Tº máx. servicio/cortocircuito (t≤5s): 70 °C / 160 °C.



Construcción: Conductor: Cu clase 1 o 2* / Aislamiento: PVC tipo TI 1.
* Cu clase 1 (s=1,5/2,5/4 mm²) o clase 2 (s≥6 mm²).

Reacción al fuego (CPR): Eca. **Otros desempeños en caso de incendio:** No propagador de la llama (IEC 60332-1-2).

Aplicaciones: Cable para uso general en instalaciones fijas interiores o receptoras, protegido dentro de tubos, conductos (o en sistemas cerrados análogos) situados sobre superficies o empotrados.

También puede utilizarse como cableado interno de equipos y cuadros eléctricos.



BARRYFLEX H07V-K

EN 50525-2-31 & IEC 60227-3. Uo/U: 450/750 V CA.
Tº máx. servicio/cortocircuito (t≤5s): 70 °C / 160 °C.



Construcción: Conductor: Cu clase 5 / Aislamiento: PVC tipo TI 1.

Reacción al fuego (CPR): Eca. **Otros desempeños en caso de incendio:** No propagador de la llama (IEC 60332-1-2).

Aplicaciones: Cable para uso general en instalaciones fijas interiores o receptoras, protegido dentro de tubos, conductos (o en sistemas cerrados análogos) situados sobre superficies o empotrados.

También puede utilizarse como cableado interno de equipos y cuadros eléctricos.



AFIRENAS-L H05Z1-K / ES05Z1-K (AS)

EN 50525-3-31 & UNE 211002. Uo/U: 300/500 V CA.
Tº máx. servicio/cortocircuito (t≤5s): 70 °C / 160 °C.



Construcción: Conductor: Cu clase 5 (0,5/0,75/1 mm²) / Aislamiento: Poliolefina termoplástica libre de halógenos tipo TI 7.

Reacción al fuego (CPR): Cca-s1b,d1,a1. **Otros desempeños en caso de incendio:** No propagador del incendio, libre de halógenos y reducida emisión de gases y humos (IEC 60332-1-2, IEC 60332-3-24, IEC 61034-2 e IEC 60754-1 & 2).

Aplicaciones: Especialmente concebido para el cableado interno de cuadros, paneles y/o equipos eléctricos que vayan a instalarse en locales de pública concurrencia, túneles o en cualquier otra instalación que requiera sus especiales prestaciones en caso de incendio.



AFIRENAS-L H07Z1-K TYPE 2 (AS)

EN 50525-3-31 & UNE 211002. Uo/U: 450/750 V CA.
Tº máx. servicio/cortocircuito (t≤5s): 70 °C / 160 °C.



Construcción: Conductor: Cu clase 5 / Aislamiento: Poliolefina termoplástica libre de halógenos tipo TI 7.

Reacción al fuego (CPR): B2ca-s1a,d1,a1. **Otros desempeños en caso de incendio:** No propagador del incendio, libre de halógenos y reducida emisión de gases y humos (IEC 60332-1-2, IEC 60332-3-24, IEC 61034-2 e IEC 60754-1 & 2).

Aplicaciones: Especialmente diseñado para el cableado interno de cuadros y equipos eléctricos, así como para el cableado general en locales de pública concurrencia (p. ej. hospitales, aeropuertos, centros comerciales...), edificios de gran altura, túneles, D.I. (Derivaciones Individuales) y en cualquier otra instalación que requiera sus especiales prestaciones en caso de incendio. Instalación en montaje fijo protegido dentro de conductos (o en sistemas cerrados análogos) situados sobre superficies o empotrados.



AFIRENAS-L EXTRA H07Z1-K TYPE 2 (AS) Cu Sn

EN 50525-3-31 & UNE 211002. Uo/U: 450/750 V CA / Umax: 480/825 V CA; 620/1240 V CC.
Tº máx. servicio/cortocircuito (t≤5s): 70 °C / 160 °C.



Construcción: Conductor: Cu Sn, clase 5 / Aislamiento: Poliolefina termoplástica libre de halógenos tipo TI 7, resistente a UV.

Reacción al fuego (CPR): B2ca-s1a,d1,a1. **Otros desempeños en caso de incendio:** No propagador del incendio, libre de halógenos y reducida emisión de gases y humos (IEC 60332-1-2, IEC 60332-3-24, IEC 61034-2 e IEC 60754-1 & 2).

Aplicaciones: Especialmente diseñado para emplearse como conductor de protección en instalaciones fotovoltaicas, locales de pública concurrencia (hospitales, cines, escuelas, aeropuertos, centros comerciales...), túneles, edificios de gran altura y en cualquier otra instalación que requiera sus excelentes prestaciones en caso de incendio.

Adecuado para instalación en montaje fijo protegido en conductos (o en sistemas cerrados análogos) situados sobre superficies o empotrados y como cableado interno de cuadros y equipos eléctricos.



AFIREFÁCIL (Haz cableado de H07Z1-K TYPE 2 (AS))

EN 50525-3-31 e UNE 211002. Uo/U: 450/750 V CA.

Tª máx. servicio/cortocircuito (ts5s): 70 °C / 160 °C.

Construcción: Conductores aislados del tipo AFIRENAS-L H07Z1-K TYPE 2 (AS) cableados en haz.

Reacción al fuego (CPR): B2ca-s1a,d1,a1.

Otros desempeños en caso de incendio: No propagador del incendio, libre de halógenos y reducida emisión de gases y humos (IEC 60332-1-2, IEC 60332-3-24, IEC 61034-2 e IEC 60754-1 & 2).

Aplicaciones: Especialmente diseñado para el cableado de las "Derivaciones individuales" (D.I. - REBT ITC-BT 15).



AFIRENAS CC-Z H07Z-R

EN 50525-3-41. Uo/U: 450/750 V CA.

Tª máx. servicio/cortocircuito (ts5s): 90 °C / 250 °C.

Construcción: **Conductor:** Cu clase 2 / **Aislamiento:** Poliolefina termoestable libre de halógenos tipo EI 5.

Reacción al fuego (CPR): Cca-s1a,d1,a1.

Otros desempeños en caso de incendio: No propagador del incendio, libre de halógenos y reducida emisión de gases y humos (IEC 60332-1-2, IEC 60332-3-24, IEC 61034-2 e IEC 60754-1 & 2).

Aplicaciones: Especialmente diseñado para el cableado interno de centralizaciones de contadores, cuadros, equipos y mecanismos eléctricos.



BARRYFLEX-MAN H05VV-F

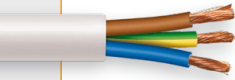
EN 50525-2-11 e IEC 60227-5. Uo/U: 300/500 V CA.

Tª máx. servicio/cortocircuito (ts5s): 70 °C / 160 °C.

Construcción: **Conductor:** Cu clase 5 / **Aislamiento:** PVC tipo T12 / **Cubierta:** PVC tipo TM2.

Reacción al fuego (CPR): Eca. **Otros desempeños en caso de incendio:** No propagador de la llama (IEC 60332-1-2).

Aplicaciones: Cable apto para uso móvil en instalaciones interiores, especialmente diseñado para la conexión de aparatos domésticos (p. ej. aspiradoras, lavadoras, centrifugadoras y frigoríficos) en viviendas, cocinas, oficinas e incluso en locales húmedos. Apto para uso en servicio ordinario o normal con esfuerzos mecánicos medios.



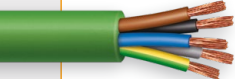
AFIRENAS-MAN H05Z1Z1-F

EN 50525-3-11. Uo/U: 300/500 V CA. Tª máx. servicio/cortocircuito (ts5s): 70 °C / 160 °C.

Construcción: **Conductor:** Cu clase 5 / **Aislamiento:** Poliolefina termoplástica libre de halógenos tipo TI 6 / **Cubierta:** Poliolefina termoplástica libre de halógenos tipo TM 7.

Reacción al fuego (CPR): Eca. **Otros desempeños en caso de incendio:** No propagador del incendio, libre de halógenos y reducida emisión de gases y humos (IEC 60332-1-2, IEC 60332-3-24, IEC 61034-2 e IEC 60754-1 & 2).

Aplicaciones: Cable para uso móvil en instalaciones interiores, especialmente indicado en aquellos lugares en los que se requiera una baja emisión de humos y gases corrosivos en caso de incendio (p. ej. ferias y stands).



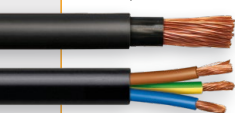
AFIRENAS-MAN H07ZZ-F

EN 50525-3-21. Uo/U: 450/750 V CA. Tª máx. servicio/cortocircuito (ts5s): 90 °C / 250 °C.

Construcción: **Conductor:** Cu, clase 5 / **Aislamiento:** Elastómero reticulado tipo EI8 / **Cubierta:** Elastómero reticulado tipo EM8.

Reacción al fuego (CPR): Eca. **Otros desempeños en caso de incendio:** No propagador de la llama, no propagador del incendio, libre de halógenos y reducida emisión de gases y humos, siendo estos de baja opacidad/toxicidad/corrosividad/conductividad (IEC 60332-1-2, IEC 60332-3-24, IEC 61034-2, IEC 60754-1 e IEC 60754-2).

Aplicaciones: Cable flexible, apto para uso móvil en el exterior y servicio exigente, especialmente diseñado como cable de energía para la alimentación de equipos portátiles, prolongadores y enrolladores en exterior para servicio exigente (p. ej. ferias o stands, entornos industriales, instalaciones agrícolas y ganaderas, aerogeneradores, instalaciones provisionales o temporales de obra, caravanas y parques de caravanas...). Resistente a la intemperie y a la radiación UV (AN3), y apto para inmersión permanente (AD7). También puede emplearse en montaje fijo, dentro de tubo o al aire sobre soportes.



PRECAB -K y Z1-K Tubo precableado

IEC 61386-1/22 (tubo)

EN 50525-2-31 (cable: H07V-K) / EN 50525-3-31 (cable: H07Z1-K TYPE 2 (AS)).

Uo/U: 450/750 V CA. Tª máx. servicio/cortocircuito (ts5s): 70 °C / 160 °C.

Construcción: Tubo precableado.

Tubo de polipropileno (ICTA 34223) + BARRYFLEX H07V-K o AFIRENAS-L H07Z1-K TYPE 2 (AS) + guía.

Aplicaciones: Con el tubo precableado PRECAB ahorrará material, tiempo y recursos humanos, mejorando la rentabilidad de su negocio en instalaciones interiores de industrias, viviendas o locales de pública concurrencia (en este último caso, solo válido PRECAB Z1-K).

Adecuado para instalaciones fijas empotradas en pared, embebidas en hormigón o dentro de huecos de fábrica, falsos techos y suelos elevados.



BARRYFLEX SHIELD VC4V-K 300/500 V

EN 50525-2-11 & EN 50288-7 (referencia). Uo/U: 300/500 V CA.

Tª máx. servicio/cortocircuito (t≤5s): 70 °C / 160 °C.



Construcción: Conductor: Cu clase 5 / Aislamiento: PVC / Pantalla: Cinta Al/PET + Trenza Cu Sn / Cubierta: PVC.
Reacción al fuego (CPR): Eca. **Otros desempeños en caso de incendio:** No propagador de la llama (IEC 60332-1-2).
Aplicaciones: Cable apantallado destinado a instalaciones fijas en las que se requiera protección electromagnética. Especialmente diseñado para su utilización como cable de mando y control en instalaciones industriales (p. ej. control de electroválvulas, arranque de autómatas y máquinas, regulación...).



AFIRENAS SHIELD Z1C4Z1-K (AS) 300/500 V

EN 50525-3-11 & EN 50288-7 (referencia). Uo/U: 300/500 V CA.

Tª máx. servicio/cortocircuito (t≤5s): 70 °C / 160 °C.

Construcción: Conductor: Cu clase 5 / Aislamiento: Poliolefina termoplástica libre de halógenos /

Pantalla: Cinta Al/PET + Trenza Cu Sn / Cubierta: Poliolefina termoplástica libre de halógenos.

Reacción al fuego (CPR): Cca-s1b,d1,a1. **Otros desempeños en caso de incendio:** No propagador del incendio, libre de halógenos y reducida emisión de gases y humos (IEC 60332-1-2, IEC 60332-3-24, IEC 61034-2 e IEC 60754-1 & 2).

Aplicaciones: Cable apantallado destinado a instalaciones fijas en las que se requiera protección electromagnética. Especialmente diseñado para su utilización como cable de mando o control en toda instalación que requiera prestaciones especiales en caso de incendio, como la baja emisión de gases tóxicos/corrosivos y la baja opacidad de humos (p. ej. control de electroválvulas, arranque de autómatas y máquinas, regulación...).



AFIRENAS SHIELD Z1OZ1-K (AS) 300/500 V

EN 50288-7 (referencia). Uo/U: 300/500 V CA. Tª máx. servicio/cortocircuito (t≤5s): 70 °C / 160 °C.

Construcción: Conductor: Cu clase 5 / Aislamiento: Poliolefina termoplástica libre de halógenos /

Pantalla: Cinta Al/PET + conductor de drenaje Cu Sn / Cubierta: Poliolefina termoplástica libre de halógenos.

Reacción al fuego (CPR): Cca-s1b,d1,a1. **Otros desempeños en caso de incendio:** No propagador del incendio, libre de halógenos y reducida emisión de gases y humos (IEC 60332-1-2, IEC 60332-3-24, IEC 61034-2 e IEC 60754-1 & 2).

Aplicaciones: Específicamente diseñado para utilizar en circuitos asociados a equipos de lucha contra incendios, señalización y sistemas de detección y alarma (pulsadores, detectores...).



AFIREFENIX SHIELD SOZ1-K (AS+) 300/500 V PH120

UNE 211025. Uo/U: 300/500 V CA. Tª máx. servicio/cortocircuito (t≤5s): 90 °C / 250 °C.

Construcción: Conductor: Cu clase 5 / Aislamiento: Silicona / Pantalla: Cinta Al/PET + conductor de drenaje Cu Sn /

Cubierta: Poliolefina termoplástica libre de halógenos. **Reacción al fuego (CPR):** Cca-s1b,d1,a1.

Resistencia al fuego: PH120 (EN 50200 e IEC 60331-2). **Otros desempeños en caso de incendio:** No propagador del incendio, libre de halógenos y reducida emisión de gases y humos (IEC 60332-1-2, IEC 60332-3-24, IEC 61034-2 e IEC 60754-1 & 2).

Aplicaciones: Cable apantallado con resistencia intrínseca al fuego destinado a instalaciones fijas en las que se requiera protección electromagnética. Específicamente diseñado para utilizar en circuitos de seguridad asociados a equipos de lucha contra incendios, señalización y sistemas de detección y alarma (pulsadores, detectores...).



PRECAB SOZ1-K (AS+) Tubo precableado

IEC 61386-1/22 (tubo)

UNE 211025 [cable: AFIREFENIX SHIELD SOZ1-K (AS+) 300/500 V PH120].

Uo/U: 300/500 V CA. Tª máx. servicio/cortocircuito (t≤5s): 90 °C / 250 °C.

Construcción: Tubo precableado.

Tubo de polipropileno (ICTA 34223) + AFIREFENIX SHIELD SOZ1-K (AS+) 300/500 V PH120.

Aplicaciones: Con el tubo precableado PRECAB ahorrará material, tiempo y recursos humanos, mejorando la rentabilidad de su negocio en instalaciones interiores de industrias, locales de pública concurrencia o túneles. Especialmente diseñado para circuitos eléctricos en sistemas de alarma y detección de incendios.

Adecuado para instalaciones fijas empotradas en pared, embebidas en hormigón o dentro de huecos de fábrica, falsos techos y suelos elevados.



CABLES DE TENSIÓN ASIGNADA ≥ 0,6/1 kV

SOLFLEX H1Z2Z2-K

EN 50618 & IEC 62930. U= 1,5 kV CC (Umax=1,8 kV CC); 1,0/1,0 kV CA.

Tª máx. servicio/cortocircuito (t≤5s): 90 °C (120 °C - 20.000h).

Construcción: Conductor: Cu Sn clase 5 / Aislamiento: Compuesto reticulado LSZH / Cubierta: Compuesto reticulado LSZH.

Reacción al fuego (CPR): Eca. **Otros desempeños en caso de incendio:** No propagador de la llama, libre de halógenos y reducida emisión de gases y humos (IEC 60332-1-2, IEC 61034-2 e IEC 60754-1 & 2).

Aplicaciones: Especialmente diseñado para el cableado de instalaciones de energía solar fotovoltaica. Principalmente concebido para la conexión entre paneles fotovoltaicos, entre paneles fotovoltaicos y cajas de conexiones o directamente entre paneles fotovoltaicos e inversores CC/CA. Adecuado tanto para uso fijo como móvil.

Resistente a la intemperie y a los rayos UV (AN3), a los impactos (AG2), a sustancias corrosivas o contaminantes (AF3) y apto para instalaciones con presencia de agua (AD7/AD8) y/o vibraciones (AH3).



VULCANFLEX DN-F 0,6/1 kV / H07RN-F / H07RNS-F

IEC 60245-4, EN 50525-2-21 y UNE 21150. Uo/U: 0,6/1 kV CA (uso móvil y fijo).

Tª máx. servicio/cortocircuito (ts5s): 90 °C / 250 °C.

Construcción: Conductor: Cu, clase 5 / **Aislamiento:** Elastómero reticulado tipo EPR, EI4 & EI7 /

Cubierta: Elastómero reticulado tipo SE1 y EM2.

Reacción al fuego (CPR): Eca. **Otros desempeños en caso de incendio:** No propagador de la llama IEC 60332-1-2.

Aplicaciones: Cable flexible, apto para uso móvil en el exterior y servicio exigente, especialmente diseñado para la alimentación de equipos portátiles en instalaciones agrícolas, ganaderas e industriales, instalaciones provisionales o temporales de obra, ferias, stands, caravanas, parques de caravanas, puertos, marinas, conexiones de máquinas herramienta y cableado de prolongadores de corriente.

También puede emplearse en montaje fijo, dentro de tubo o al aire sobre soportes.

Resistente a la intemperie y a la radiación UV (AN3), y apto para inmersión permanente (AD8).



H07RN-F/H07RNS-F/60245 IEC 66



BARRYNAX RZ 0,6/1 kV

UNE 21030-2. Uo/U: 0,6/1 kV CA. Tª máx. servicio/cortocircuito (ts5s): 90 °C / 250 °C.

Construcción: Conductores aislados cableados en haz.

Conductor: Cu clase 1 o 2* / **Aislamiento:** XLPE con negro de humos.

* Cu clase 1 (s=1,5/2,5/4 mm²) o clase 2 (s≥6 mm²).

Reacción al fuego (CPR): Fca.

Aplicaciones: Especialmente diseñado para líneas aéreas posadas sobre fachadas o muros en instalaciones de alumbrado exterior, redes secundarias de distribución y acometidas. Resistente a la intemperie y a los rayos UV (AN3).



BARRYNAX U-1000 R2V

NF C 32-321 & IEC 60502-1. Uo/U: 0,6/1 kV CA.

Tª máx. servicio/cortocircuito (ts5s): 90 °C / 250 °C.

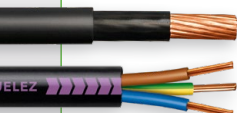
Construcción: Conductor: Cu clase 1 o 2* / **Aislamiento:** XLPE / **Cubierta:** PVC tipo ST2.

* Cu clase 1 (s=1,5/2,5/4 mm²) o clase 2 (s≥6 mm²).

Reacción al fuego (CPR): Eca. **Otros desempeños en caso de incendio:** No propagador de la llama (IEC 60332-1-2).

Aplicaciones: Especialmente indicado como cable de energía en redes de distribución B.T. e instalaciones industriales y de alumbrado público. Adecuado para instalaciones interiores y exteriores expuestas directa y permanentemente a la intemperie, sobre soportes al aire, en tubos o enterrados.

Resistente a la intemperie y a los rayos UV (AN3).



BARRYFLEX RV-K 0,6/1 kV

IEC 60502-1, UNE 21123-2 & IEC 60092-350/353/360.

Uo/U: 0,6/1 kV CA. Tª máx. servicio/cortocircuito (ts5s): 90 °C / 250 °C.

Construcción: Conductor: Cu clase 5 / **Aislamiento:** XLPE / **Cubierta:** PVC tipo ST2.

Reacción al fuego (CPR): Eca.

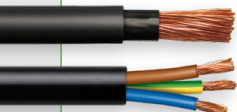
Otros desempeños en caso de incendio: No propagador de la llama (IEC 60332-1-2).

Aplicaciones: Especialmente indicado como cable de energía para instalaciones fijas en redes de distribución B.T., acometidas, instalaciones industriales y de alumbrado exterior.

Adecuado para instalaciones interiores y exteriores, sobre soportes al aire, en tubos o enterrados.

También puede utilizarse para instalaciones eléctricas en barcos según IEC 60092-350/353/360.

Su gran flexibilidad le hace especialmente práctico en instalaciones de geometría compleja.



BARRYFLEX MULTIPLE RV-K 0,6/1 kV

IEC 60502-1 & UNE 21123-2. Uo/U: 0,6/1 kV CA.

Tª máx. servicio/cortocircuito (ts5s): 90 °C / 250 °C.

Construcción: Conductor: Cu clase 5 / **Aislamiento:** XLPE / **Cubierta:** PVC tipo ST2.

Reacción al fuego (CPR): Eca. **Otros desempeños en caso de incendio:** No propagador de la llama (IEC 60332-1-2).

Aplicaciones: Especialmente indicado como cable de mando o control en instalaciones fijas en centros de producción e industrias. Su gran flexibilidad le hace especialmente práctico en instalaciones de geometría compleja.



AFIRENAS X RZ1-K (AS) 0,6/1 kV

IEC 60502-1, UNE 21123-4 & IEC 60092-350/353/360.

Uo/U: 0,6/1 kV CA.

Tª máx. servicio/cortocircuito (ts5s): 90 °C / 250 °C.

Construcción: Conductor: Cu clase 5 / **Aislamiento:** XLPE /

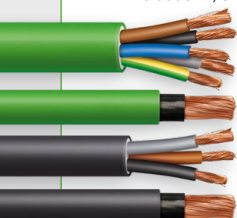
Cubierta: Poliolefina termoplástica libre de halógenos tipo ST8.

Reacción al fuego (CPR): Cca-s1b,d1,a1.

Otros desempeños en caso de incendio: No propagador del incendio, libre de halógenos y reducida emisión de gases y humos (IEC 60332-1-2, IEC 60332-3-22 y 24, IEC 61034-2 e IEC 60754-1 & 2).

Aplicaciones: Especialmente indicado como cable de energía para instalaciones fijas en locales de pública concurrencia, L.G.A. (Línea General de Alimentación), D.I. (Derivación Individual), edificios de gran altura o túneles. Adecuado para instalaciones interiores y exteriores, sobre soportes al aire, en tubos o enterrados.

También puede utilizarse para instalaciones eléctricas en barcos según IEC 60092-350/353/360.



AFIRENAS X MULTIPLE RZ1-K (AS) 0,6/1 kV

IEC 60502-1 & UNE 21123-4. Uo/U: 0,6/1 kV CA.

Tª máx. servicio/cortocircuito (ts5s): 90 °C / 250 °C.

Construcción: Conductor: Cu clase 5 / Aislamiento: XLPE / Cubierta: Poliolefina termoplástica libre de halógenos tipo ST8.

Reacción al fuego (CPR): C_{ca}-s1b,d1,a1. **Otros desempeños en caso de incendio:** No propagador del incendio, libre de halógenos y reducida emisión de gases y humos (IEC 60332-1-2, IEC 60332-3-24, IEC 61034-2 e IEC 60754-1 & 2).

Aplicaciones: Especialmente indicado como cable de mando o control para instalaciones fijas en locales de pública concurrencia, edificios de gran altura o túneles.

Adecuado para instalaciones interiores y exteriores, sobre soportes al aire, en tubos o enterrados.



NOTA TÉCNICA: Además de los apartados específicos del REBT en los que se exige el uso de cables (AS) de Alta Seguridad (p. ej. ITC-BT 14, 15, 16, 28 o 29), existen reglamentaciones/legislaciones específicas o particulares de ciertas CC. AA. que pueden exigir el uso de cables con una clasificación mínima de reacción al fuego C_{ca}-s1b,d1,a1.

Por ejemplo, se deberán utilizar cables (AS) de Alta Seguridad con clasificación de reacción al fuego mínima C_{ca}-s1b,d1,a1 en:
a) Industrias: Dentro de falsos techos o suelos elevados (RSCIEI- RD 2267/2004 Anexo II, punto 3.2);
b) C. A. de Madrid: En edificios de viviendas y en locales de reunión, trabajo y usos sanitarios independientemente de su ocupación (bibliotecas, gimnasios, establecimientos comerciales...); (DECRETO 17/2019 Comunidad Autónoma de Madrid);
c) C. A. de Cataluña: Instalaciones interiores de viviendas. (DECRETO 192/2023 C. A. de Cataluña).

En esos casos, nuestras familias AFIRENAS resultan una solución ideal.

AFIRENAS X-B2 RZ1-K (AS) 0,6/1 kV

IEC 60502-1 y UNE 21123-4. Uo/U: 0,6/1 kV CA.

Tª máx. servicio/cortocircuito (ts5s): 90 °C / 250 °C.

Construcción: Conductor: Cu, clase 5 / Aislamiento: XLPE / Cubierta: Poliolefina termoplástica libre de halógenos tipo ST8.

Reacción al fuego (CPR): B2_{ca}-s1a,d1,a1. **Otros desempeños en caso de incendio:** No propagador del incendio, libre de halógenos y reducida emisión de gases y humos (IEC 60332-1-2, IEC 60332-3-24, IEC 61034-2 e IEC 60754-1 & 2).

Aplicaciones: Cable de energía, mando o control especialmente recomendado para instalaciones fijas en túneles ferroviarios o de carretera, locales de pública concurrencia, locales con riesgo de incendio y explosión, edificios de gran altura, líneas generales de alimentación (L.G.A.), derivaciones individuales (D.I.), así como en cualquier otra instalación que requiera su especial comportamiento en caso de incendio.

Adecuado para instalaciones interiores y exteriores, sobre soportes al aire, en tubos o enterrado.



AFIRENAS DI-X RZ1-K (AS) 0,6/1 kV

IEC 60502-1 & UNE 21123-4. Uo/U: 0,6/1 kV CA.

Tª máx. servicio/cortocircuito (ts5s): 90 °C / 250 °C.

Construcción: Conductor: Cu clase 5 / Aislamiento: XLPE /

Cubierta: Poliolefina termoplástica libre de halógenos tipo ST8.

Reacción al fuego (CPR): C_{ca}-s1b,d1,a1. **Otros desempeños en caso de incendio:** No propagador del incendio, libre de halógenos y reducida emisión de gases y humos (IEC 60332-1-2, IEC 60332-3-24, IEC 61034-2 e IEC 60754-1 & 2).

Aplicaciones: Especialmente indicado como cableado para Derivaciones Individuales (D.I. - REBT ITC-BT 15).



AFFIREFENIX SZ1-K 0,6/1 kV PH120 (AS+) / MICA RZ1-K 0,6/1 kV PH120 (AS+)

UNE 211025. Uo/U: 0,6/1 kV CA.

Tª máx. servicio/cortocircuito (ts5s): 90 °C / 250 °C.

Construcción: Gama mixta.

• SZ1-K(AS+) = Conductor: Cu clase 5 / Aislamiento: Silicona / Cubierta: Poliolefina termoplástica libre de halógenos (S≤10 mm²).

• RZ1-K(AS+) = Conductor: Cu clase 5 / Aislamiento: Cinta de mica + XLPE / Cubierta: Poliolefina termoplástica libre de halógenos (S≥16 mm²).

Reacción al fuego (CPR): C_{ca}-s1b,d1,a1. **Resistencia al fuego:** PH120 (EN 50200 e IEC 60331-1 & 2).

Otros desempeños en caso de incendio: No propagador del incendio, libre de halógenos y reducida emisión de gases y humos (IEC 60332-1-2, IEC 60332-3-24, IEC 61034-2 e IEC 60754-1 & 2).

Aplicaciones: Cable con resistencia intrínseca al fuego, especialmente concebido para su uso como cable de energía, mando o control, destinado a circuitos de seguridad no autónomos o con fuentes autónomas centralizadas, que deban mantener la integridad del suministro eléctrico incluso cuando estén directamente afectados por el fuego (circuitos de alarma, alumbrado de señalización y emergencia, señalización acústica, extractores de humos y bombas de agua para la extinción del fuego...).



BARRYNAX AR-FLEJE RVFAV / RVFV 0,6/1 kV

IEC 60502-1 & UNE 21123-2. Uo/U: 0,6/1 kV CA. Tª máx. servicio/cortocircuito (ts5s): 90 °C / 250 °C.

Construcción: Conductor: Cu clase 1 o 2* / Aislamiento: XLPE / Cubierta int.: PVC tipo ST2 / Armadura: 2 flejes** / Cubierta ext.: PVC tipo ST2.

* Cu clase 1 (S=1,5/2,5/4 mm²) o clase 2 (S≥6 mm²). ** 2 flejes helicoidales de aluminio (cable unipolar) o de acero (cable multiconductor).

Reacción al fuego (CPR): Eca. **Otros desempeños en caso de incendio:** No propagador de la llama (IEC 60332-1-2).

Aplicaciones: Especialmente indicado para aquellas instalaciones fijas que puedan estar sometidas a posibles agresiones mecánicas y/o cizalladuras. Se recomienda su utilización en aquellas aplicaciones en las que la presencia de roedores pueda suponer una amenaza para la integridad del cable (p. ej. plantas industriales, explotaciones agrícolas o ganaderas, redes subterráneas de B.T....).

Adecuado para instalaciones interiores y exteriores, sobre soportes al aire, en tubos o enterrados.



BARRYNAX AR-CORONA RVMV 0,6/1 kV

IEC 60502-1 & UNE 21123-2. Uo/U: 0,6/1 kV CA.

T° máx. servicio/cortocircuito (ts5s): 90 °C / 250 °C.

Construcción: Conductor: Cu clase 1 o 2* / Aislamiento: XLPE / Cubierta interior: PVC tipo ST2 /

Armadura: Hilos de acero galvanizado / Cubierta exterior: PVC tipo ST2.

*Cu clase 1 (s=1,5 / 2,5 / 4 mm²) o clase 2 (s≥6 mm²).

Reacción al fuego (CPR): Eca.

Otros desempeños en caso de incendio: No propagador de incendio (IEC 60332-1-2 e IEC 60332-3-24).

Aplicaciones: Especialmente indicado para aquellas instalaciones fijas que puedan estar sometidas a agresiones mecánicas. Se recomienda su utilización cuando se requiera protección mecánica en aplicaciones industriales.

Adecuado para instalaciones interiores y exteriores, sobre soportes al aire, en tubos o enterrados.

AENOR



AFIRENAS AR-CORONA RZ1MZ1-K (AS) 0,6/1 kV

IEC 60502-1 & UNE 21123-4. Uo/U: 0,6/1 kV CA. T° máx. servicio/cortocircuito (ts5s): 90 °C / 250 °C.

Construcción: Conductor: Cu clase 5 / Aislamiento: XLPE / Cubierta interior: Poliolefina termoplástica libre de halógenos tipo ST8 /

Armadura: Hilos de acero galvanizado / Cubierta exterior: Poliolefina termoplástica libre de halógenos tipo ST8.

Reacción al fuego (CPR): Cca-s1b,d1,a1. **Otros desempeños en caso de incendio:** No propagador del incendio, libre de halógenos y reducida emisión de gases y humos (IEC 60332-1-2, IEC 60332-3-24, IEC 61034-2 e IEC 60754-1 & 2).

Aplicaciones: Especialmente indicado para ser utilizado en locales con riesgo de incendio o explosión (p. ej. plantas petroquímicas, gasolineras, almacenes de productos inflamables...), locales de pública concurrencia, túneles e instalaciones de enlace (L.G.A., D.I.).

Diseñado para aquellas instalaciones fijas que precisen protección mecánica.

Adecuado para instalaciones interiores y exteriores, sobre soportes al aire, en tubos o enterrados.



BARRYFLEX SHIELD RC4V-K 0,6/1 kV

IEC 60502-1 & UNE 21123-2. Uo/U: 0,6/1 kV CA.

T° máx. servicio/cortocircuito (ts5s): 90 °C / 250 °C.

Construcción: Conductor: Cu clase 5 / Aislamiento: XLPE / Pantalla: Cinta Al/PET + Trenza Cu Sn / Cubierta: PVC tipo ST2.

Reacción al fuego (CPR): Eca. **Otros desempeños en caso de incendio:** No propagador de la llama (IEC 60332-1-2).

Aplicaciones: Cable apantallado indicado para instalaciones fijas en las que se requiera protección electromagnética. Especialmente diseñado para ser utilizado como cable de energía, mando o control en instalaciones industriales (p. ej. variadores de frecuencia (s≤10 mm²), control de electroválvulas, arranque de autómatas y máquinas, regulación...). Ideal cuando se necesita proteger al propio cable, a cables de señal cercanos o equipos electrónicos frente a posibles perturbaciones e interferencias.

Adecuado para instalaciones interiores y exteriores, sobre soportes al aire, en tubos o enterrados.



AFIRENAS SHIELD RC4Z1-K (AS) 0,6/1 kV

IEC 60502-1. Uo/U: 0,6/1 kV CA.

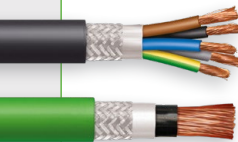
T° máx. servicio/cortocircuito (ts5s): 90 °C / 250 °C.

Construcción: Conductor: Cu clase 5 / Aislamiento: XLPE / Pantalla: Cinta Al/PET + Trenza Cu Sn / Cubierta: Poliolefina termoplástica libre de halógenos tipo ST8.

Reacción al fuego (CPR): Cca-s1b,d1,a1. **Otros desempeños en caso de incendio:** No propagador del incendio, libre de halógenos y reducida emisión de gases y humos (IEC 60332-1-2, IEC 60332-3-24, IEC 61034-2 e IEC 60754-1 & 2).

Aplicaciones: Especialmente diseñado como cable de energía, mando o control dentro de túneles, locales de pública concurrencia o locales con riesgo de incendio y explosión. Ideal cuando se requiera proteger al propio cable, a cables de señal cercanos o equipos electrónicos frente a posibles perturbaciones e interferencias (p. ej. variadores de frecuencia (s≤10 mm²), control de electroválvulas, arranque de autómatas y máquinas, regulación...).

Adecuado para instalaciones interiores y exteriores, sobre soportes al aire, en tubos o enterrados.



AFIRENAS SHIELD Z1C4Z1-K (AS) 0,6/1 kV

UNE 211034, ref. IEC 60502-1. Uo/U: 0,6/1 kV CA.

T° máx. servicio/cortocircuito (ts5s): 70 °C / 160 °C.

Construcción: Conductor: Cu clase 5 / Aislamiento: Poliolefina termoplástica libre de halógenos /

Pantalla: Cinta Al/PET + Trenza Cu Sn / Cubierta: Poliolefina termoplástica libre de halógenos tipo ST8.

Reacción al fuego (CPR): Cca-s1a,d1,a1. **Otros desempeños en caso de incendio:** No propagador del incendio, libre de halógenos y reducida emisión de gases y humos (IEC 60332-1-2, IEC 60332-3-24, IEC 61034-2 e IEC 60754-1 & 2).

Aplicaciones: Especialmente diseñado como cable de mando o control dentro de túneles, locales de pública concurrencia o locales con riesgo de incendio y explosión. Ideal cuando se requiera proteger al propio cable, a cables de señal cercanos o equipos electrónicos frente a posibles perturbaciones e interferencias (p. ej. control de electroválvulas, arranque de autómatas y máquinas, regulación...). Adecuado para instalaciones interiores y exteriores, sobre soportes al aire, en tubos o enterrados.



AFIRENAS XZ1 (S) 0,6/1 kV AL

UNE-HD 603-5X (tipo 5X-1). Uo/U: 0,6/1 kV CA; 1,5 kV CC; Umax= 1,2 kV CA; 1,8 kV CC.

Tº máx. servicio/cortocircuito (t≤5s): 90 °C / 250 °C.

Construcción: Conductor: Al, clase 2 compactado / **Aislamiento:** XLPE / **Cubierta:** Poliolefina termoplástica, LSZH, tipo DM01.

Reacción al fuego (CPR): Eca. **Otros desempeños en caso de incendio:** No propagador de la llama, libre de halógenos y reducida emisión de gases y humos (IEC 60332-1-2, IEC 61034-2 e IEC 60754-1 & 2).

Aplicaciones: Cable de energía, libre de halógenos, con conductor de aluminio, especialmente indicado para utilizarse en redes subterráneas de distribución en baja tensión, acometidas, instalaciones fotovoltaicas e industriales. Adecuado para instalaciones interiores y exteriores, sobre soportes al aire, en tubos o enterrados.

Gracias a su cubierta especial, presenta una alta resistencia a la abrasión, al desgarrar, a los impactos, a la intemperie y a la radiación UV. Además, la adherencia entre aislamiento y cubierta les dota de un gran índice de estanqueidad.



AFIRENAS RZ1 (AS) 0,6/1 kV AL

IEC 60502-1 & UNE 21123-4. Uo/U: 0,6/1 kV CA.

Tº máx. servicio/cortocircuito (t≤5s): 90 °C / 250 °C.

Construcción: Conductor: Al, clase 2 compactado / **Aislamiento:** XLPE / **Cubierta:** Poliolefina termoplástica, tipo S8.

Reacción al fuego (CPR): Cca-s1b,d1,a1. **Otros desempeños en caso de incendio:** No propagador del incendio, libre de halógenos y reducida emisión de gases y humos (IEC 60332-1-2, IEC 60332-3-24, IEC 61034-2 e IEC 60754-1 & 2).

Aplicaciones: Cable de energía de Alta Seguridad (AS) con conductor de aluminio, especialmente indicado para instalación fija y utilización en locales de pública concurrencia, Líneas Generales de Alimentación (L.G.A.), Derivaciones individuales (D.I.), túneles y en todas aquellas instalaciones en las que se precisen especiales prestaciones en caso de incendio como la no propagación del incendio, la baja emisión de gases tóxicos/ corrosivos y la baja opacidad de humos.

Adecuado para instalaciones interiores y exteriores, sobre soportes al aire, en tubos o enterrados.



CONDUCTORES DE COBRE DESNUDO

TERRANAX (Conductor de cobre desnudo para redes de tierra)

UNE-EN 60228, EN 60228 & IEC 60228.

Construcción: Conductor de cobre desnudo, recocado, cableado, clase 2 (UNE-EN 60228, EN 60228 & IEC 60228).

Secciones nominales: Desde 6 hasta 300 mm².

Aplicaciones: Especialmente indicado para el cableado en redes de puesta a tierra.

Excelente resistencia a la corrosión subterránea en suelos normales.



TENDENAX (Conductor de cobre duro desnudo para redes aéreas y subestaciones)

UNE 207015.

Construcción: Conductor de cobre desnudo, formado por alambres de cobre duro, cableados.

Secciones nominales: Desde 16 hasta 300 mm².

Aplicaciones: Especialmente diseñado para ser utilizado en líneas eléctricas aéreas y subestaciones de alta tensión. Apto para uso en exterior a la intemperie o directamente enterrado en suelos normales.



Consulte mucha más información sobre nuestros productos (p. ej. gama de fabricación, gama con clasificación CPR o aquella cubierta por las certificaciones indicadas...) en la página web: www.miguelz.com

Se deberán respetar los sistemas de instalación y aquellos requisitos adicionales que establezca la reglamentación, legislación y/o normativa aplicable a cada caso particular.



+34 987 845 101

ATENCIÓN COMERCIAL



miguelez@miguelez.com



www.miguelez.com

Miguèlez

CABLES



Delegaciones en España

Madrid (Leganés)

Tel.: +34 91611 73 62
miguelezmad@miguelez.com

Barcelona (L'Hospitalet de Llobregat)

Tel.: +34 93 849 56 44
miguelezbcn@miguelez.com

Valencia (Alfafar)

Tel.: +34 963 96 53 42
miguelezval@miguelez.com

Zaragoza (Cuarte de Huerva)

Tel.: +34 976 50 32 50
miguelezzag@miguelez.com

Málaga (Málaga)

Tel.: +34 952 17 13 27
miguelezmlg@miguelez.com

Gran Canaria (Jinamar)

Tel.: +34 928 70 90 43
miguelezcan@miguelez.com

Vigo (O Porriño, Pontevedra)

Tel.: +34 986 34 25 01
miguelezvig@miguelez.com

Murcia (Monteagudo)

Tel.: +34 968 85 29 85
miguelezmur@miguelez.com

Delegaciones internacionales

Portugal (Vialonga)

Tel.: +351 21 942 75 00
miguelezpt@miguelez.com

Francia (Le Blanc Mesnil)

Tel.: +33 (0) 1 76 36 09 18
miguelezfr@miguelez.com

EEUU (Doral, FL)

Tel.: +1 305 418-8760
miguelezusa@miguelez.com

Chile (Santiago de Chile)

Tel.: +56 2 2364 4500
miguelezcl@miguelez.com

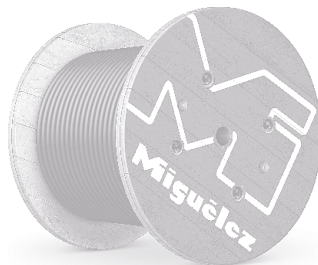
Panamá (Ciudad de Panamá)

Tel.: +507 280-1500
miguelezpa@miguelez.com

Perú (Lima)

Tel.: +51 1 713-2100
miguelezpe@miguelez.com

La mayor red de
almacenes de cable
interconectados
del mundo



AENOR

GESTIÓN
DE LA CALIDAD
ISO 9001

ER-0068/1995



ES-0068/1995



Busca aquí toda
la **información técnica**
que necesitas.



SEDE CENTRAL:

Avda. Párroco Pablo Díez, 157
24010 León, España
Tel.: +34 987 845 100
Fax: +34 987 845 120

#Cables **QueAportan**