



**Solutions d'identification
de fils et de câbles**

Des produits performants

Les solutions d'identification de fils et de câbles de Brady résistent aux environnements industriels les plus extrêmes, sur Terre et partout ailleurs. Même dans l'espace, nos étiquettes restent en place pour permettre une identification claire des câbles et des fils. Les étiquettes Brady sont conformes à de nombreuses exigences de qualité à l'échelle mondiale ; et notre service de recherche et développement est toujours disposé à tester rigoureusement nos solutions d'identification au regard des exigences propres à chaque secteur professionnel.



Expertise industrielle

Transports publics

Tous les marqueurs et étiquettes d'identification doivent résister aux solvants agressifs utilisés dans le secteur des transports publics tout en restant visibles et lisibles. Ces produits d'identification de câbles, de fils et de composants doivent être adaptés à de larges plages de températures d'exploitation, en plus d'être extrêmement résistants. Brady développe des solutions de haute performance sur mesure, qui répondent intégralement à ces exigences.

Aérospatial et défense

Une fiabilité maximale en matière d'identification de câbles, de fils et de composants contribue à garantir un temps de disponibilité optimal des véhicules et de leurs équipements. Les étiquettes d'identification de Brady résistent au froid et à la chaleur extrêmes ainsi qu'aux environnements difficiles sans aucune perte de performance ; et leur excellente qualité contribue à réduire les temps de maintenance au minimum.

Electricité

L'identification claire, méthodique et durable des câbles, fils et composants peut se révéler essentielle pour assurer vitesse et flexibilité dans ce milieu professionnel exigeant où le rythme d'activité est intense. La pression exercée peut être importante en termes de temps et d'argent, d'où l'importance de disposer de câbles, de fils et de composants bien identifiés pour garantir la rentabilité des activités.

Datacom et télécom

Dans l'industrie des télécommunications et des technologies de l'information et de la communication, la rapidité et la récupération sont essentielles en cas d'incident. L'identification rapide des câbles, des fils et des composants est importante pour restaurer rapidement les applications et éviter des milliers d'utilisateurs mécontents. Brady propose des solutions faciles à appliquer, extrêmement durables et lisibles, pour répondre à tous les problèmes d'identification de l'industrie.

Automobile

La traçabilité des millions de composants fabriqués, transportés et assemblés sur de nouveaux véhicules dans le monde entier représente un défi majeur. Brady propose des solutions d'identification disponibles à l'échelle mondiale et entièrement automatisées pour améliorer la productivité et la qualité. Résistantes à la chaleur, au liquide de freins, à l'huile et aux solvants agressifs, les étiquettes Brady restent toujours lisibles.

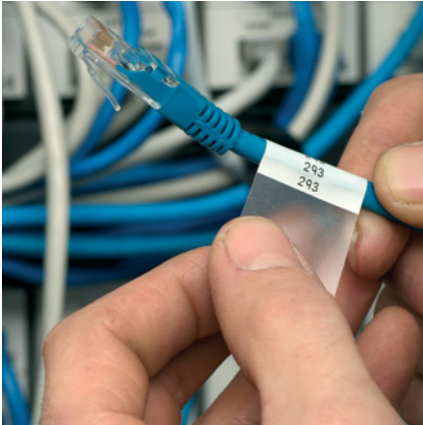




Étiquettes à enrouler

Les étiquettes à enrouler de Brady assurent une bonne résistance à la décoloration et à l'abrasion. Pour permettre l'identification permanente ou temporaire des câbles et des fils, les étiquettes à enrouler existent dans une grande variété de configurations, garantissant ainsi une excellente qualité d'impression et une bonne résistance aux températures extrêmes, aux substances chimiques et aux carburants.

Nos solutions à enrouler assurent une excellente protection de l'impression, en intérieur comme en extérieur.



Les étiquettes pour câbles en vinyle auto-protégées (B-427) sont pourvues d'un film vinyle transparent durable et d'un adhésif acrylique sensible à la pression. Ces étiquettes comprennent une zone blanche (ou d'une autre couleur) imprimable par transfert thermique et une surface de recouvrement transparente qui s'enroule autour de l'étiquette pour protéger le texte contre la décoloration et l'abrasion.

Les étiquettes en tissu vinyle repositionnable (B-498) sont pourvues d'un revêtement à formule spéciale et d'une doublure en tissu. Elles offrent une très bonne qualité d'impression par transfert thermique et une excellente tenue, et peuvent être retirées et repositionnées proprement.



Les étiquettes pour câbles et fils à enrouler résistantes au feu (B-472 et étiquettes Tedlar* B-637/B-437) sont auto-extinguibles et empêchent les flammes de se propager. Elles font partie d'une gamme d'étiquettes à enrouler résistantes au feu spécialement conçues pour s'enrouler autour de fils et câbles de petit diamètre. Leur couche de finition spéciale permet une qualité d'impression par transfert thermique à haute lisibilité et une excellente résistance aux produits chimiques. Les étiquettes pour fils à enrouler résistantes au feu sont idéales pour les applications hautes températures.

*TEDLAR® is a registered trademark of DuPont.



Étiquettes drapeaux

Les étiquettes drapeaux sont idéales lorsque l'inclusion d'informations supplémentaires ou d'un code-barres est nécessaire pour identifier correctement les câbles et les fils.

Les étiquettes drapeaux en polypropylène (B-425) forment une excellente solution d'identification des fibres optiques. Ce matériau est très souple. Brady a créé une étiquette en forme de P et une étiquette en forme de T à associer à ce consommable, afin de s'assurer que la surface adhésive entre l'étiquette et la fibre optique soit limitée au strict minimum.

Étiquettes drapeaux en tissu nylon (B-499) et en tissu vinyle (N-498) préformatées avec deux zones imprimables, permettant de plier facilement l'étiquette autour des fils et de créer une étiquette drapeau imprimée recto verso.



Personnalisation possible

Brady peut entièrement personnaliser votre solution d'identification pour répondre à vos besoins.

Manchons pour câbles et fils

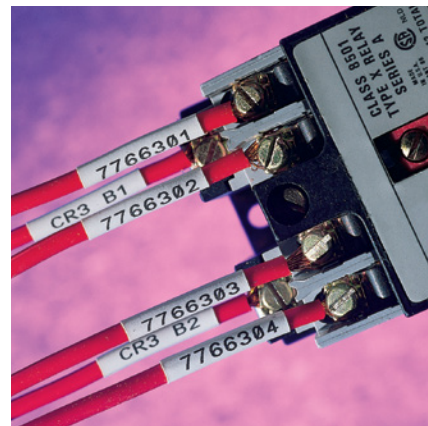
Brady propose une gamme de manchons de qualité à glisser sur les câbles et les fils dans diverses applications et industries. Les manchons imprimables et anti-taches de Brady résistent à la chaleur, aux flammes, aux carburants courants, aux fluides organiques, aux lubrifiants et aux solvants tout en garantissant de faibles émissions de fumée.

Les manchons thermorétractables PermaSleeve™ (B-342) intégralement circulaires offrent un ajustement parfait et une identification permanente. Les manchons thermorétractables PermaSleeve ne s'effacent pas, sont auto-extinguibles et anti-taches. Taux de rétreint de 3:1.

Les manchons thermorétractables sans halogènes (B-7641) sont composés d'une gaine souple thermorétractable en polyoléfine, résistante au feu et sans halogènes ; ils possèdent des propriétés de sécurité-incendie associées à de très faibles émissions de fumée. Taux de rétreint de 2:1.

Les manchons résistant aux carburants (B-7646) sont disponibles en jaune (d'autres coloris sont disponibles sur demande) et sont imprimables par transfert thermique. Ils ont été développés pour être utilisés dans les applications exposées aux fluides organiques, aux carburants courants, aux lubrifiants et aux solvants. Taux de rétreint de 3:1.

Les manchons thermorétractables haute température (B-345) sont totalement résistants au feu et peuvent résister à des températures pouvant atteindre 225 °C. Ils sont fabriqués en PVDF (polyfluorure de vinylidène) et sont également adaptés aux applications à faible émission de fumée. Taux de rétreint de 2:1.



Inserts et supports DuraSleeve™

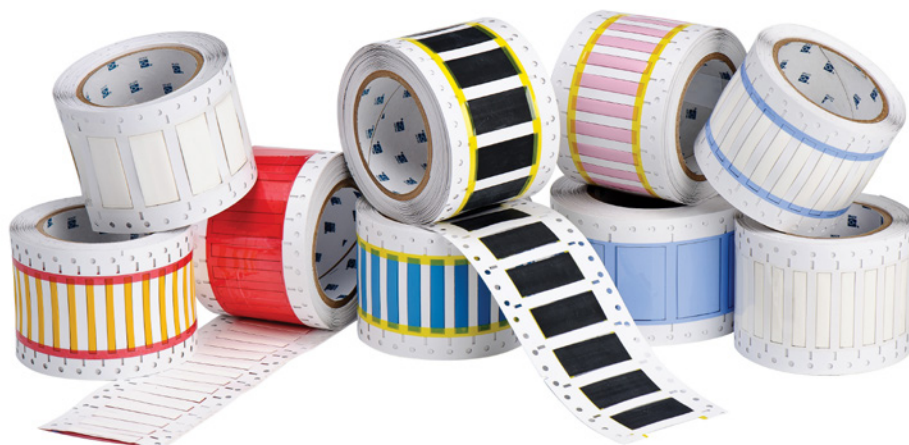
La solution de marquage DuraSleeve comporte deux composants : un tube transparent (support) équipé d'une poche à étiquette et d'un insert à glisser dans cette poche. La légende est protégée en toutes circonstances par le tube et peut être facilement remplacée.

Les étiquettes en polyéthylène insérable (B-7599) sont fabriquées dans du PVC transparent. Leur forme spéciale permet de les adapter à des câbles de différents diamètres. Il existe plusieurs tailles de supports, convenant aux câbles d'un diamètre extérieur de 1,30 mm à 15 mm.

Les inserts imprimables DuraSleeve (B-7596) de Brady garantissent des légendes durables. La construction rigide du système de marquage de fils DuraSleeve offre des inserts pouvant être facilement insérés dans un support propre. La légende peut être modifiée avant ou après installation.



Veuillez contacter votre distributeur local Brady pour déterminer et choisir le support le plus approprié à votre application.



Étiquettes pour câbles et fils

Ces étiquettes très résistantes aux déchirures, aux solvants et à la chaleur peuvent identifier les câbles et les fils dans les environnements hostiles. Une large palette de couleurs est disponible. Les étiquettes sont habituellement attachées à un fil ou à un câble à l'aide de colliers de serrage.

L'étiquette **Nomex®* imprimable par transfert thermique (B-508)** est conçue pour être utilisée dans les environnements difficiles. Elle offre une excellente résistance aux déchirures, aux solvants et à la chaleur.

L'étiquette en **polyéther-polyuréthane (B-7643)** est exempte d'halogène. Il est même possible d'imprimer sur le support. Elle est disponible dans différentes couleurs : blanc, jaune, rouge, noir et orange.

Les supports laminés **Laminat™ (B-7644)** sont utilisés conjointement avec une étiquette afin de garantir une identification permanente lorsque la lisibilité de la légende est cruciale.

Les étiquettes **Laminat™ (étiquettes Manila) (B-7645)** sont idéales pour l'identification de produits dans des environnements difficiles. Elles peuvent également être équipées d'un anneau renforcé.

Les étiquettes en **acier inoxydable (B-7316)** résistent à 920 °C et sont conçues pour une utilisation en conditions extrêmes lorsque les matériaux des étiquettes standard ne suffisent pas à répondre à vos besoins d'identification.

Les colliers de serrage en **acier inoxydable (B-7304 et B-7306)**, lorsqu'ils sont associés à une étiquette pour câble en acier inoxydable, assurent un marquage durable.

La **étiquette non-adhésive en polyester (B-7598)** a été développée pour l'identification des câbles en extérieur. Disponible en 7 couleurs, elle offre une lisibilité et une résistance jusqu'à 10 ans en extérieur.

**NOMEX® est une marque déposée de DuPont.*

Identification de composants

Brady apporte également une aide aux installateurs en complétant son offre d'identification de câbles et de fils par des solutions d'identification de tous les types de composants : panneaux de connexion, prises, borniers, interrupteurs et boutons-poussoirs.

Les **étiquettes de remplacement de plaque gravée (EPREP, B-7593)** sont composées de mousse en polyéthylène et de polyester laminé. Elles sont disponibles dans différents styles et coloris afin de répondre au mieux à vos besoins d'identification de produits et d'équipement. Réalisez vos objectifs de production lean en créant à la demande des plaques durables et économiques en utilisant moins de temps, d'argent et d'effort que pour produire des plaques gravées.

Le **vinyle haute performance (B-595)** est durable, faiblement rétractable et doté d'un puissant adhésif. Les rouleaux continus de consommable B-595 sont disponibles dans différentes couleurs. Ils sont très idéals lorsque vous devez créer vos propres panneaux et étiquettes d'instructions.



Imprimantes Brady à usage professionnel

Pour les professionnels toujours en mouvement, Brady propose une gamme d'**imprimantes portables**. Elles sont légères et compactes, mais offrent des performances puissantes.

Brady propose une série d'**imprimantes de bureau** idéales pour la production d'importants volumes d'étiquettes différentes. Elles peuvent être utilisées pour imprimer des codes à barres, du texte et des graphiques sur les étiquettes et les marqueurs de fils. Ces appareils peuvent même imprimer les deux faces des manchons thermorétractables en une seule fois, vous évitant de perdre votre temps à ré-enrouler et à réimprimer.

Le système Brady Wraaptor A6500 est idéal pour assurer **l'impression et la pose automatiques**. Il accélère l'identification de fils et de câbles en réduisant de façon significative la charge de travail associée. Il accroît la productivité en transformant une série de tâches nécessitant beaucoup de travail en un processus pratique et automatisé permettant de gagner du temps et d'économiser des consommables.

Le logiciel **Brady Workstation** propose des applications professionnelles intuitives permettant de concevoir des panneaux de sécurité et des étiquettes de qualité pour produits et câbles. La conception d'étiquettes devient plus simple, rapide et facilement adaptable aux nouvelles normes d'étiquetage grâce aux mises à jour centralisées.



Afrique

Randburg, Afrique du Sud
Tel.: +27 11 704 3295
Email: africa@bradycorp.com

Allemagne, Autriche & Suisse

Egelsbach, Allemagne
Tel.: +49 (0) 6103 7598 660
Email: germany@bradycorp.com

Benelux

Zele, Belgique
Tel.: +32 (0) 52 45 78 11
Email: benelux@bradycorp.com

Danemark

Odense
Tel.: +45 66 14 44 00
Email: denmark@bradycorp.com

Espagne & Portugal

Madrid, Espagne
Tel.: +34 900 902 993
Email: spain@bradycorp.com,
portugal@bradycorp.com

Europe Centrale & Orientale

Bratislava, Slovaquie
Tel.: +421 2 3300 4800
Email: central_europe@bradycorp.com

France

Roncq
Tel.: +33 (0) 3 20 76 94 48
Email: france@bradycorp.com

Hongrie

Budaörs
Tel.: +36 23 500 275
Email: central_europe@bradycorp.com

Italie

Gorgonzola
Tel.: +39 02 26 00 00 22
Email: italy@bradycorp.com

Moyen-Orient

Dubai, UAE
Tel.: +971 4881 2524
Email: me@bradycorp.com

Norvège

Kjeller
Tel.: +47 70 13 40 00
Email: norway@bradycorp.com

Roumanie

Bucharest
Tel.: +40 21 202 3032
Email: central_europe@bradycorp.com

Royaume-Uni & Irlande

Banbury, Royaume-Uni
Tel.: +44 (0) 1295 228 288
Email: uk@bradycorp.com

Russie

Moscou
Tel.: +7 495 269 47 87
Email: central_europe@bradycorp.com

Suède, Finlande, Pays baltes

Kista, Suède
Tel.: +46 (0) 8 590 057 30
Email: sweden@bradyeurope.com

Turquie

Istanbul
Tel.: +90 212 264 02 20 / 264 02 21
Email: turkey@bradycorp.com



Afin de minimiser notre impact sur l'environnement, Brady limite le nombre de réimpressions.

Les versions à jour sont toujours disponibles pour téléchargement sur www.bradyeurope.com

Chercher: EUR-M-740-FR



Y3344849

Votre partenaire