

Guide d'installation rapide

Interact Pro



interact

www.interact-lighting.com

Sommaire

Ce document présente quelques concepts essentiels sur la conception d'un système d'éclairage connecté intégral à partir d'un ensemble de composants.



1. Déballer

2. Installer

3. Télécharger

4. Configurer

5. Gérer



01 Introduction



1. Déballer

Déballez l'équipement.

2. Installer

La procédure d'installation physique respecte les instructions d'installation standard des appareils.

3. Télécharger

Téléchargez et installez l'application sur votre smartphone, puis enregistrez-vous.

Remarque

L'application vous guide tout au long de l'installation fonctionnelle du système et du paramétrage de ses composants.

4. Configurer

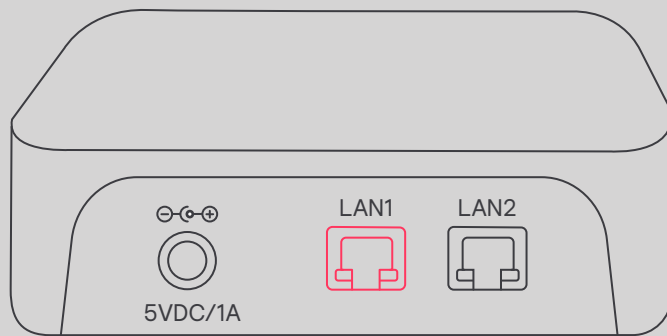
Utilisez l'application pour procéder à la configuration sur site.

Vous pouvez aussi utiliser le portail pour procéder à une configuration hors site.

5. Gérer

Créez des rôles pour permettre aux utilisateurs du bâtiment de contrôler l'éclairage.

02 Connexion de la passerelle



Connectez la passerelle à Internet.

La passerelle doit être connectée à Internet. Utilisez un câble Ethernet pour connecter l'appareil à une prise Ethernet du réseau informatique du bâtiment.

Remarque

Le câble Ethernet ne doit pas dépasser une longueur de 100 m.

La passerelle doit recevoir son adresse d'un serveur DHCP appartenant au réseau auquel elle est connectée. Une adresse IP fixe ne fonctionnera pas.

La passerelle crée une connexion à la plateforme Cloud Signify qui passe par le port 443. Ce port est également utilisé pour les connexions sécurisées à partir de navigateurs Web. Pour s'assurer que la connexion peut être établie et qu'il n'y a pas de pare-feu :

1. Connectez un PC à l'aide d'un câble Ethernet sur le réseau local.
2. Ouvrez un navigateur Web.
3. Rendez-vous sur une page Web sécurisée (ex. : <https://www.signify.com>).

02 Connexion de la passerelle

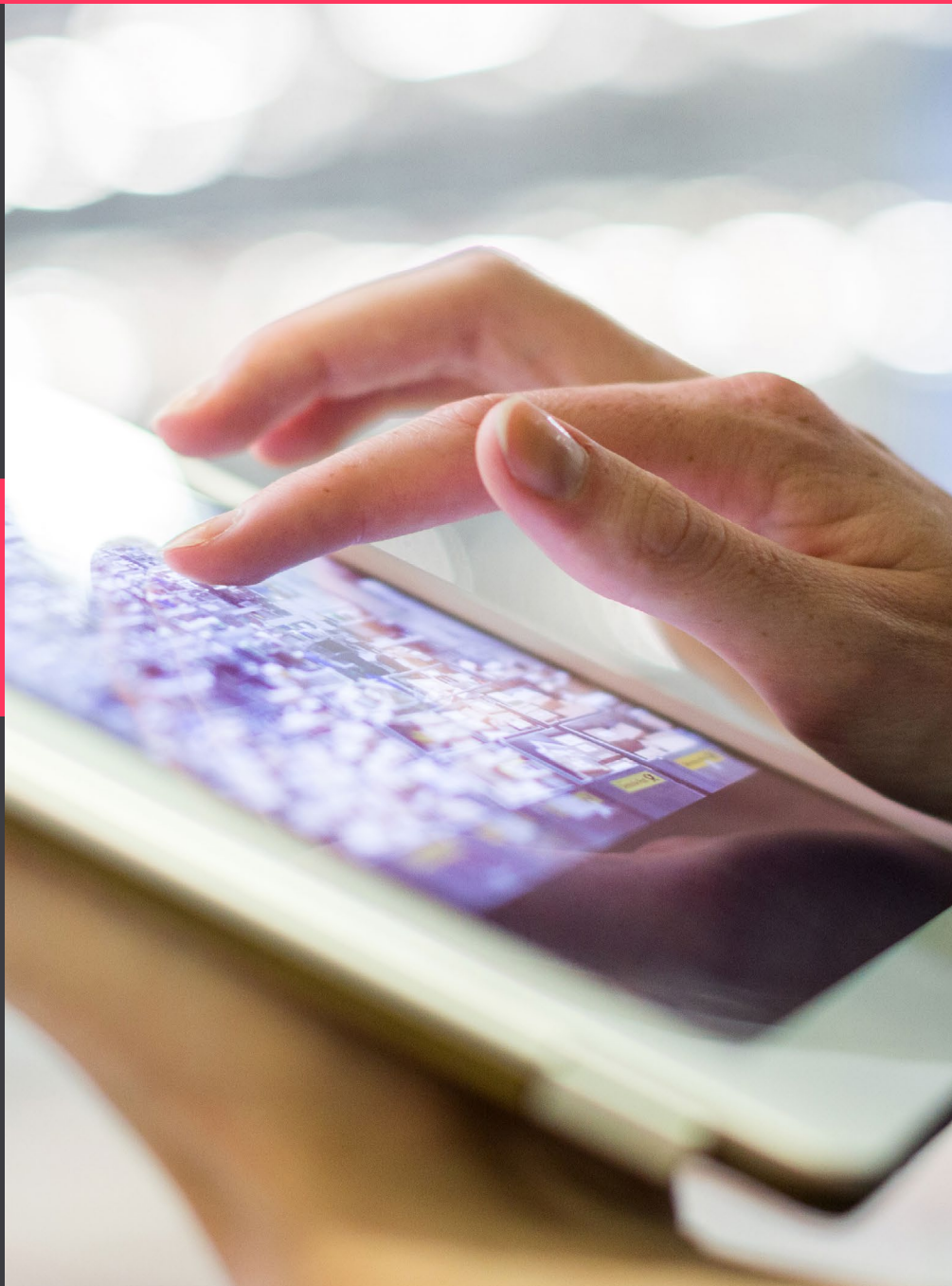


Quelquefois, une assistance informatique dédiée est requise. C'est notamment le cas lorsqu'un pare-feu empêche la connexion de la passerelle ou qu'un filtrage Mac est appliqué. Dans le cas d'un pare-feu, assurez-vous d'inscrire les connexions suivantes à la liste blanche :

- sme.interact-lighting.com
pour les ports 80 et 443
- mq.sme.interact-lighting.com
pour le port 443
- Le port UDP 123 doit être ouvert pour la synchronisation du protocole NTP (*Network Time Protocol*)

Lors de la mise sous tension et de la connexion, les trois voyants LED restent allumés.

03 Démarrage avec l'application

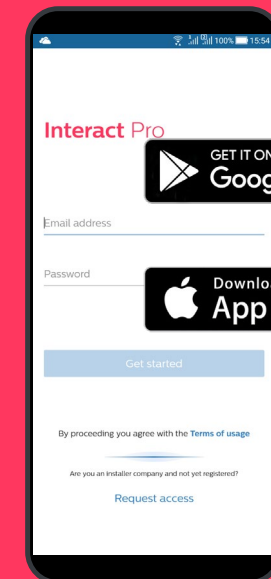


Enregistrement dans le système

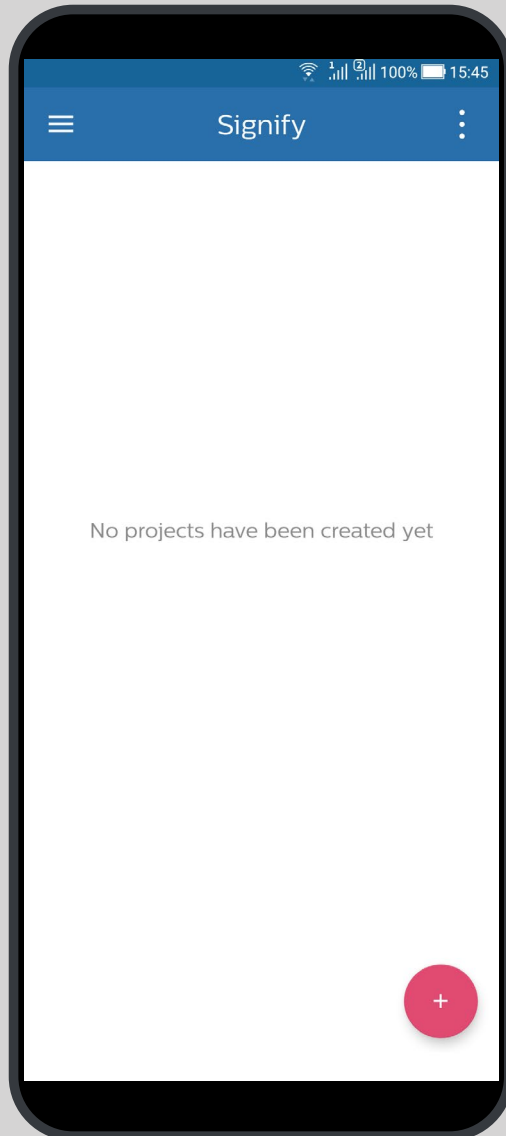
L'application Interact Pro permet de configurer le système après installation.

- Téléchargez l'application.
- Une fois le courrier électronique d'invitation reçu, cliquez sur le lien qu'il contient pour vous enregistrer.
Vous pouvez aussi vous enregistrer à l'aide de l'application en sélectionnant **Request access** (Demander votre accès).
- Vous pouvez désormais vous connecter à l'application.

Téléchargement de l'application Interact Pro.



03 Démarrage avec l'application



Créer un nouveau projet

1. Connectez-vous à l'application Interact Pro. Utilisez l'adresse électronique et le mot de passe que vous venez d'enregistrer.
2. Si le message « No projects have been created yet » (Aucun projet créé) s'affiche à l'écran, cliquez sur le bouton rouge « + » pour ajouter un nouveau projet.
3. Remplissez les données relatives au lieu d'installation du projet. Sélectionnez **Next** (Suivant) pour poursuivre la procédure.

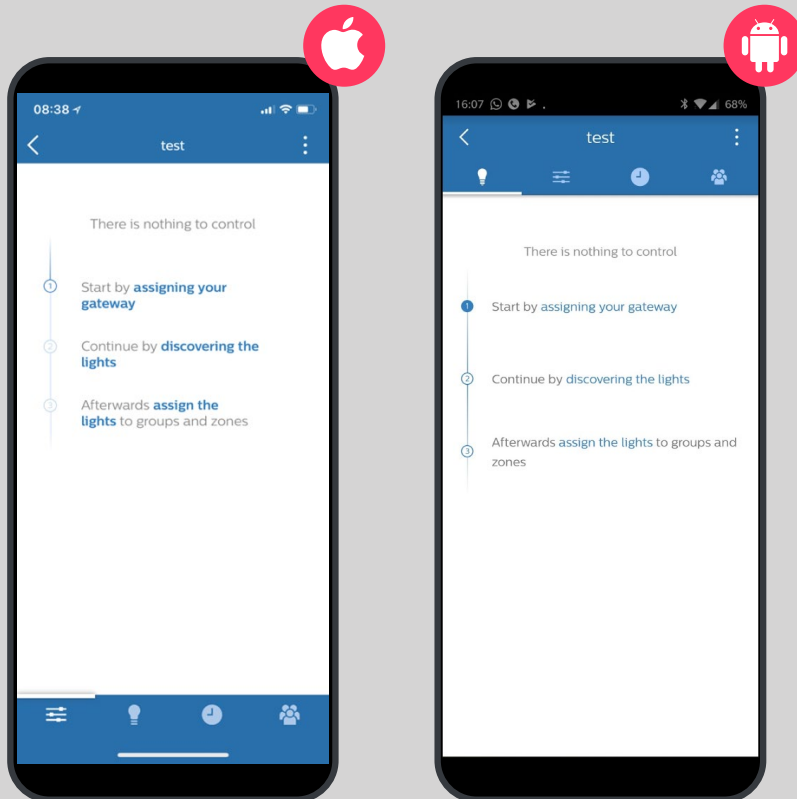
Dans l'application, vous retrouverez le projet avec son nom, sa date de création, son type et son statut (qui devrait être « Preparation »).

4. Sélectionnez le projet pour commencer la mise en service.

Remarque

Pour des raisons liées à l'installation, vous êtes automatiquement désigné(e) comme installateur par le prestataire de service. Dès que besoin, enregistrez-vous via l'application et créez un nouveau projet. Le rôle d'installateur vous est automatiquement assigné.

04 Configuration d'un projet à l'aide de l'application



Installation initiale

Après avoir sélectionné/créé le projet dans l'application, suivez les étapes ci-dessous :

1. Attribuez la passerelle.
2. Repérez les luminaires.
3. Rassemblez les luminaires en groupes et, éventuellement, en zones (d'un même groupe).

Remarque

L'application peut désormais être utilisée pour contrôler les luminaires (ON/OFF/gradation).

Finalisez la conception.

1. Ajoutez les capteurs et les interrupteurs.
2. Créez des scénarios et des programmes.

Remarque

Consultez le guide d'installation d'Interact Pro pour obtenir plus de renseignements sur la réalisation de ces tâches.

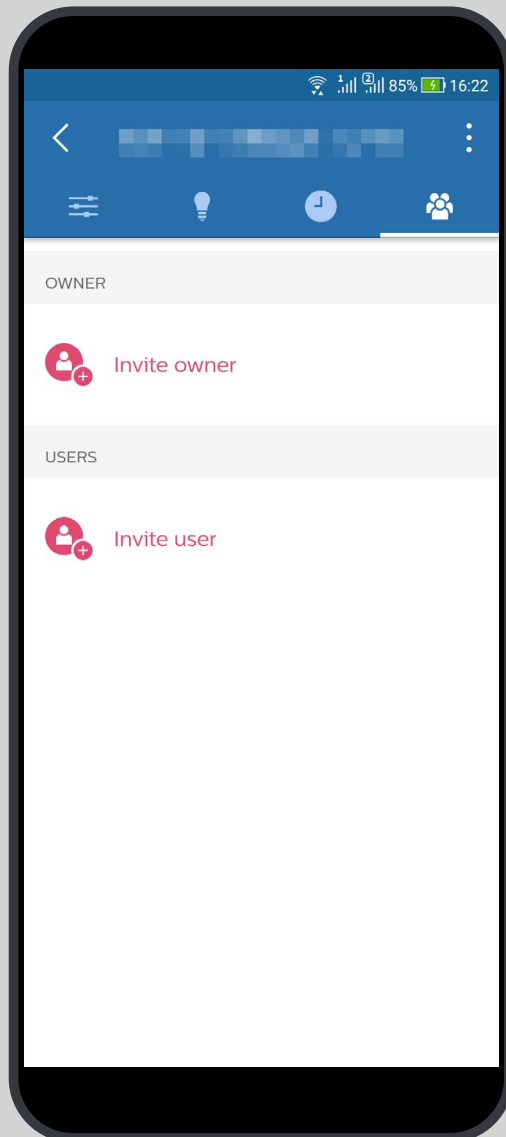
04 Configuration d'un projet à l'aide de l'application



Remarques


- Si l'attribution de la passerelle échoue, saisissez manuellement l'adresse MAC de l'appareil.
- Si le repérage des luminaires échoue pour l'ensemble des appareils, éteignez les luminaires et patientez 10 secondes avant de les rallumer. Répétez la procédure de repérage.

05 Gestion du système



Ajout d'un compte propriétaire

Lorsque les procédures d'attribution des luminaires et de configuration du système sont terminées, pensez à créer un compte propriétaire. Le propriétaire utilise la même application pour ajouter des utilisateurs et se servir des commandes d'éclairage.

1. Sélectionnez l'icône 
2. Sélectionnez « Invite owner » (Inviter un propriétaire) et saisissez son adresse électronique. Cliquez sur **Next** (Suivant).
3. Remplissez le formulaire avec les informations de l'entreprise. Sélectionnez **Request** (Demander).

Le propriétaire reçoit un courrier électronique qui contient un lien d'activation. Vous pouvez l'aider à s'enregistrer dans le système. Vous pouvez aussi lui expliquer comment ajouter ou supprimer des utilisateurs. Grâce au profil utilisateur, les employés du propriétaire peuvent accéder au système et contrôler les luminaires.

interact

Besoin d'aide ?

Contactez-nous :

www.lighting.philips.com/main/support/connect/contact-us

Sélectionnez votre pays et cliquez sur **Contact**.

Pour en savoir plus sur Interact

www.interact-lighting.com

© 2019 Signify Holding. Tous droits réservés. Les spécifications sont indiquées sous réserve de modification sans préavis. Aucune déclaration ni garantie n'est donnée quant à l'exactitude ou à l'exhaustivité des informations contenues dans le présent document et Signify décline toute responsabilité à l'égard de toute action entreprise sur la base de ces informations. Toutes les marques sont propriétés de Signify Holding ou de leurs détenteurs respectifs.

Version 5, 27 Novembre 2019

Code 119057

