

ABB VIRTUAL EVENT, OTTOBRE 2017

# Soluzioni ABB per il fotovoltaico

Massimo Migliorini, Global Business Development Manager – EPPE PG Solar

# Una grande base installata

Oltre 26 GW nel mondo



## MW installati

- 46% inverter di stringa
- 54% inverter centralizzati

---

# Un portafoglio completo

Soluzioni per ogni applicazione

## Residenziale

---



## Commerciale

---



## Utility

---



---

**Self-Consumption**

---

---

**Power Generation**

---

# Residenziale

<10 kW, impianti a tetto, tipicamente singola fase

## Driver principali



- Semplice installazione & commissioning
- Smart comms & control
- Self-consumption

## UNO-DM-PLUS e REACT



- Easy commissioning
- Connettività wireless
- PV + batteria

---

# C&I + Small Utility

10-5000 kW, impianti Commercial & Industrial a tetto, trifase

## Driver principali

---



- Semplice installazione & commissioning
- Smart communication & control
- Flessibilità e compattezza

## TRIO-50.0/60.0-TM

---



- Design meccanico estremamente flessibile
- Ampio range di tensione d'ingresso
- Advanced communication & control

# Large Utility

>5000 kW, impianti a terra, architettura centralizzata

## Driver principali



- Semplice O&M locale/remoto
- \$/W Capex + Total Cost of Ownership a livello d'impianto
- Plant-level commissioning & troubleshooting

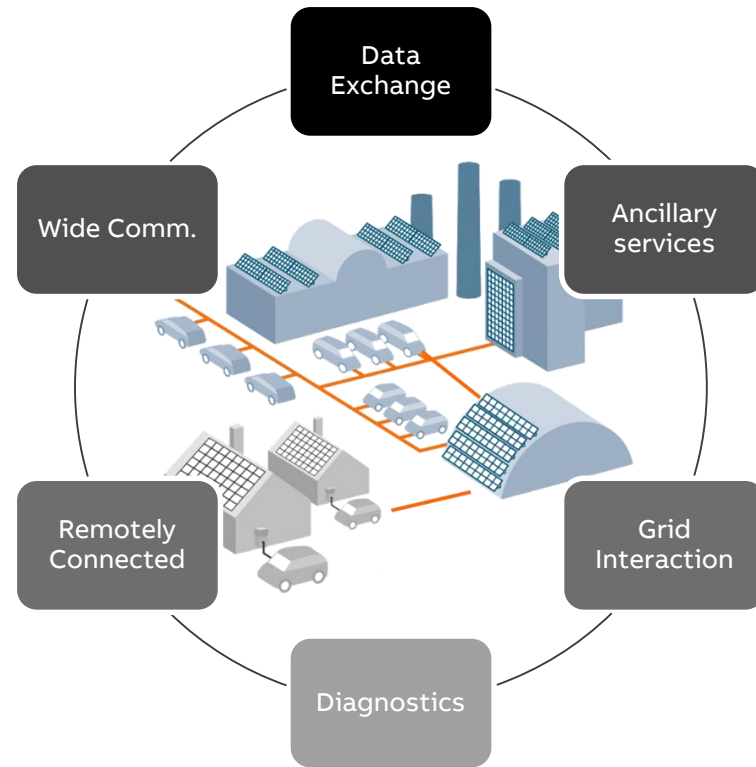
## PVS-800/980



- Consumo ausiliario estremamente basso
- Soluzioni indoor + outdoor
- Remote FW upgrade + parameter management

# Un passo verso la digitalizzazione della rete

Minimizzazione degli sprechi, risposta alle necessità della rete, miglior customer experience



# Verso il Digitale

Nuove piattaforme per soluzioni digitali

**Residenziale**

**Commerciale**

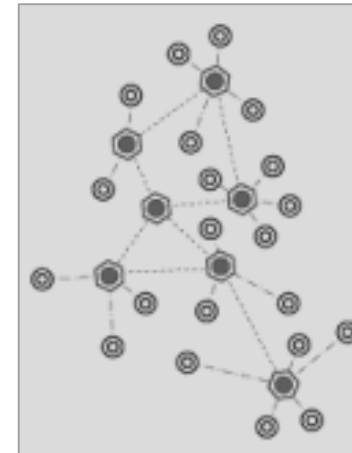
**Utility Scale**

**Self-Consumption**

**Power Generation**



- BYOD experience – Bring Your Own Device
- Cloud-connected & Remote management
- Internet Of Things



- Scalabilità ed integrazione di rete
- Remote O&M & TCO\* savings
- Disponibilità di ogni dato necessario

# Digital Enablers

Caratteristiche principali dei nuovi inverter smart di ABB

## Comunicazione e controllo avanzati

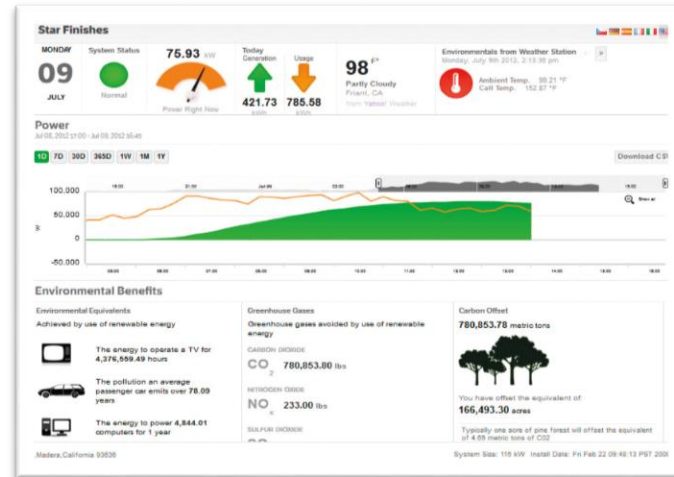
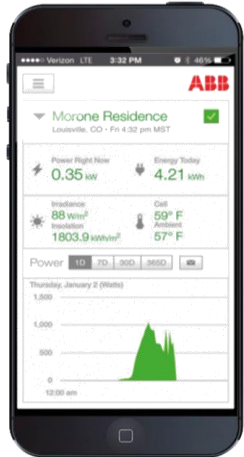
---

- Interfacce di comunicazione multiple (2 x Ethernet , Wi-Fi and 1 x RS-485)
- Web server integrato e installer app per commissioning
- Accesso attraverso dispositivi standard WLAN (PC, tablet o smartphone)
- FW update, locale e remoto, IP based
- Funzioni di controllo avanzate integrate per il supporto alla rete
- Data logger integrato



# Digital Enablers

## 'Aurora Vision' Plant Management Platform



### Piattaforma cloud di ABB

- Scalabilità in funzione del cliente
- Plant Viewer
- Plant Viewer for Mobile
- Plant Portfolio Manager
- Monitoring & Asset Management
- Free of charge



# Digital Enablers

Detto, fatto

## UNO-DM-PLUS \*

---



- Comunicazione wireless integrata
- Funzioni di controllo integrate
- Zero-injection con contatore esterno

## TRIO-50.0/60.0-TM

---



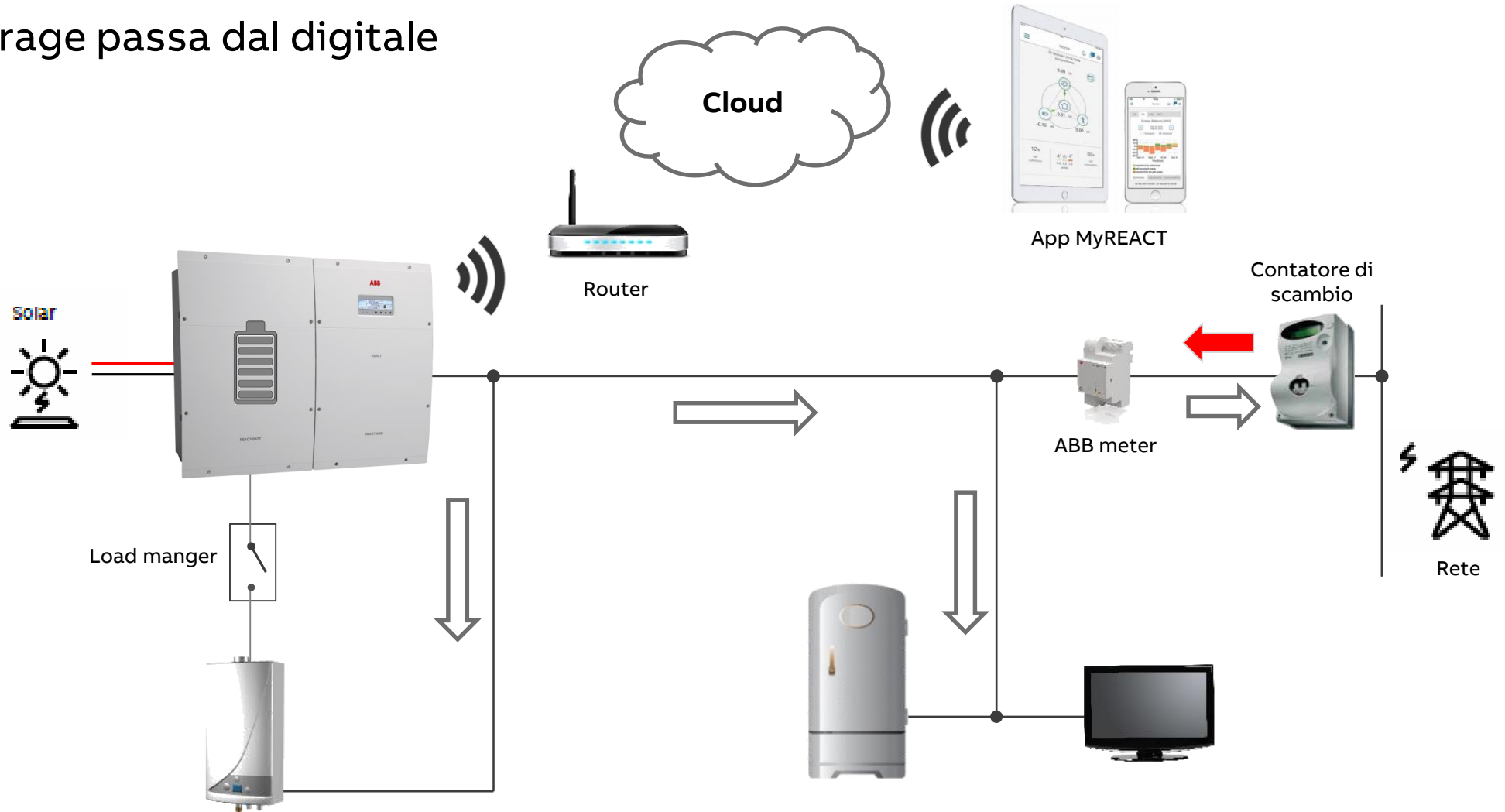
- Multi-interfaccia + multi-protocollo
- Dal commissioning d'inverter a quello d'impianto
- Funzioni di controllo integrate

# Digital Enablers

La rivoluzione storage passa dal digitale

## ABB REACT

Inverter solare con accumulo integrato, completamente espandibile

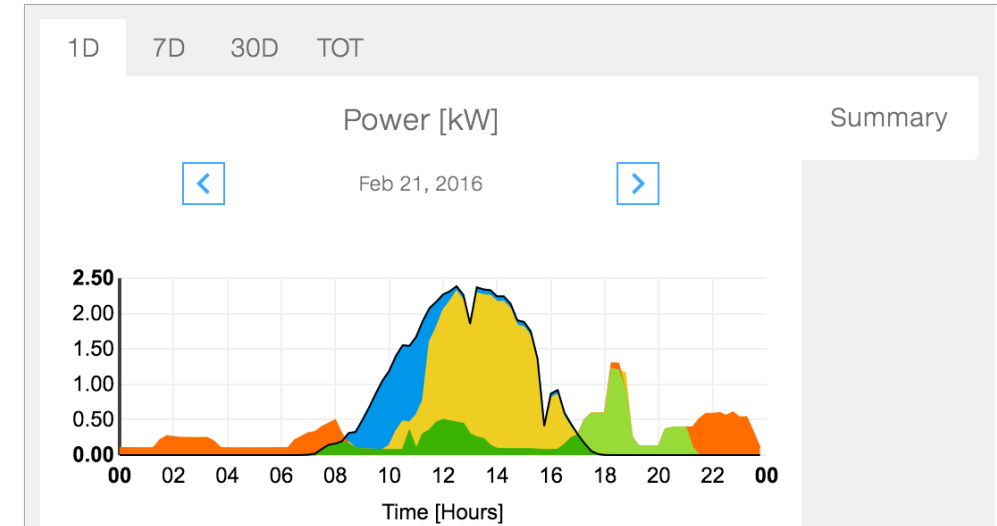


# Digital Enablers

La rivoluzione storage passa dal digitale

## App MyREACT

Permette di controllare il proprio impianto storage e gestire l'utilizzo dell'energia quando serve grazie al cloud



- Potenza dalla rete
- Potenza auto-consumata
- Potenza verso la batteria
- Potenza verso la rete
- Potenza auto-consumata dalla batteria



**AABB**